

BBVA Research Flash Inmobiliario

México

La construcción mantiene paso ascendente

- En julio, la construcción creció a una tasa de 4.6% respecto al mismo mes del año anterior, en tanto que el IGAE creció 4.5% con lo que suma cuatro meses consecutivos creciendo al ritmo del resto de la economía.
- El crecimiento observado recientemente supera al pronosticado en el trimestre anterior.
- Esta tendencia es consistente con la expectativa de crecimiento para la segunda mitad del año y una posible recuperación del sector.

La construcción sigue creciendo, principalmente en su componente de edificación.

En agosto, la construcción mantiene su paso positivo al crecer al 4.0% anualizado y 0.1% respecto al mes anterior en series desestacionalizadas. La edificación y la obra civil fueron los componentes con mayor dinamismo con tasas de 4.2% y 3.7% anualizadas respectivamente.

No obstante, la industria no ha alcanzado el nivel previo a la crisis de 2008, pero sí muestra una tendencia sostenida al alza; con lo que la brecha se acorta rumbo al próximo año.

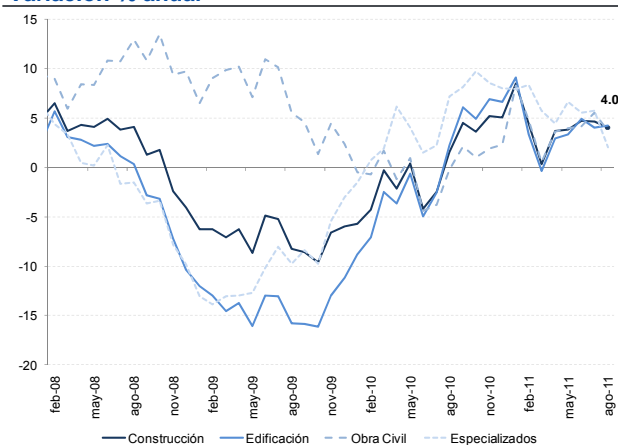
Los indicadores oportunos son consistentes con el crecimiento del sector construcción.

La inversión fija bruta creció en julio 2.8% anual, mientras que el empleo del sector creció en julio y agosto 4.3% anual en series desestacionalizadas. Por el contrario, las ventas de cemento cayeron un 0.4% anual en series desestacionalizadas, aunque la caída es cada vez menor.

El conjunto de información apunta a que el sector seguirá creciendo.

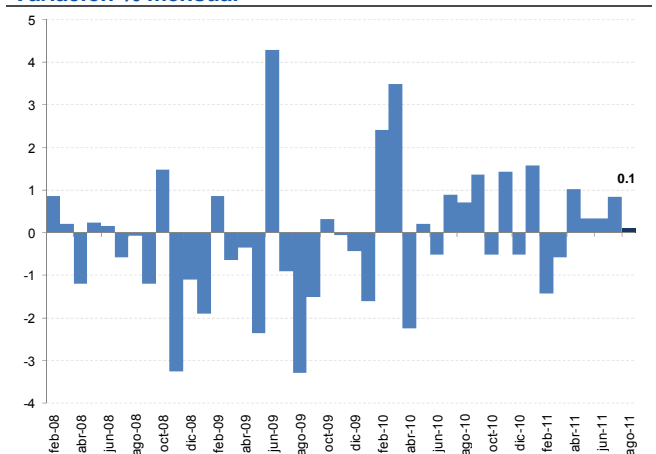
En conclusión, pese a que el sector de la construcción no ha regresado a los niveles de 2008 sí presenta un crecimiento sostenido en los últimos meses junto con algunos indicadores oportunos, por lo que se puede esperar una recuperación del sector en el mediano plazo de mantener este paso.

Gráfica 1
Actividad Industrial: Construcción y sus componentes
Variación % anual



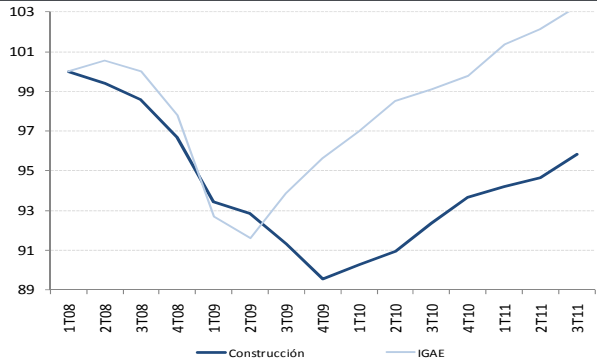
Fuente: BBVA Research con datos de la Actividad Industrial, INEGI (series desestacionalizadas)

Gráfica 2
Actividad Industrial: Construcción
Variación % mensual



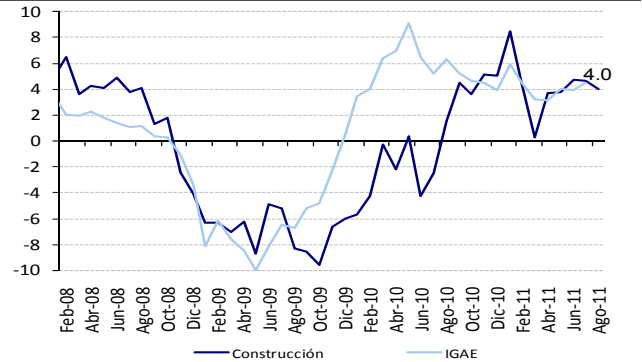
Fuente: BBVA Research con datos de la Actividad Industrial, INEGI (serie desestacionalizada)

Gráfica 3
Construcción e IGAE
Índice enero 2008 = 100



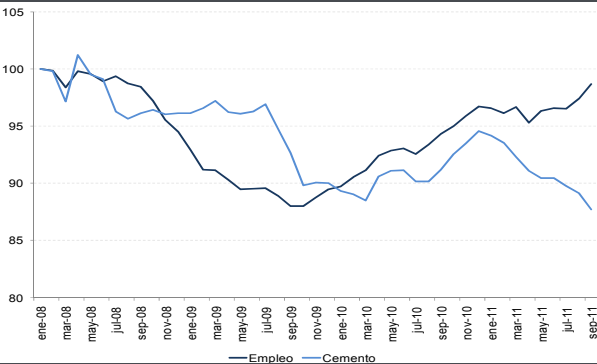
Fuente: BBVA Research con datos de la Actividad Industrial e IGAE, INEGI (series desestacionalizadas)
 *3T11 hasta agosto 2011

Gráfica 4
Construcción e IGAE
Variación % anual del índice



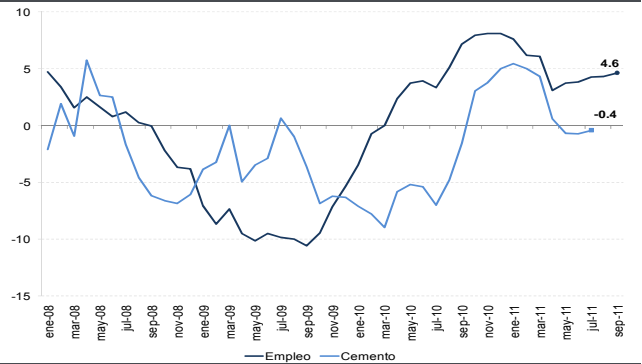
Fuente: BBVA Research con datos de la Actividad Industrial e IGAE, INEGI (series desestacionalizadas)

Gráfica 5
Indicadores oportunos de la construcción
Índice enero 2008 = 100



Fuente: BBVA Research con datos del INEGI e IMSS (series desestacionalizadas)

Gráfica 6
Indicadores oportunos de la construcción
Variación % anual del índice



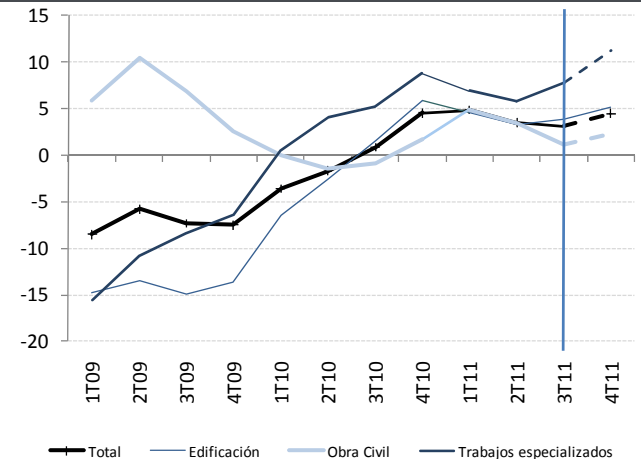
Fuente: BBVA Research con datos del INEGI e IMSS (series desestacionalizadas)

Cuadro 1
Actividad Industrial: Construcción y sus componentes
Variación % anual

	Total	Edificación	Obra Civil	Trabajos especializados
2008	2.7	-0.3	9.9	-0.9
2009	-7.0	-13.9	6.8	-10.0
2010	0.1	-0.3	-0.1	4.7
1T10	-3.4	-6.1	0.2	0.4
2T10	-2.0	-3.1	-1.6	3.9
3T10	1.2	1.9	-0.6	5.8
4T10	4.6	6.2	1.7	8.8
1T11	4.4	4.0	4.5	7.4
2T11	4.1	3.7	3.9	5.5
3T11*	4.3	4.1	4.6	3.9

* Considera julio-agosto
 Fuente: BBVA Research con datos de la Actividad Industrial, INEGI (series desestacionalizadas)

Gráfica 7
Pronósticos PIB: Construcción y sus componentes
Variación % anual real



Fuente: BBVA Research con datos del PIB, INEGI (series desestacionalizadas)

Samuel Vázquez
 samuel.vazquez@bbva.com

Av. Universidad 1200, Col. Xoco, México 03339 D.F. | researchmexico@bbva.bancomer.com | www.bbvarresearch.com | Síguenos en Twitter

Antes de imprimir este mensaje, por favor, compruebe que es necesario hacerlo.

La presente comunicación y sus anexos quedan sujetos a confidencialidad en los términos establecidos en la normativa aplicable, dirigiéndose exclusivamente al destinatario mencionado en el encabezamiento. Son de exclusivo uso interno y queda prohibida su divulgación, copia, cesión, entrega, remisión o envío a terceros ajenos al Grupo BBVA sin consentimiento previo y escrito del remitente. Si ha recibido este mensaje por error, debe saber que su lectura, uso o copia están prohibidos y le rogamos que lo comunique inmediatamente mediante reenvío a la dirección electrónica del remitente, eliminándolo a continuación.