

Observatorio Semanal

México

La semana que viene ...

23 de Diciembre de 2011

Análisis Económico

Cecilia Posadas
c.posadas@bbva.com

Indicadores de finanzas públicas, brindarán mayor información de la evolución de la demanda interna, que en el tercer trimestre creció fuerte...

Esta semana conocimos el evolución de los componentes de demanda en el 3T del año. Sorpresa positiva dio el consumo privado que creció por arriba de lo esperado (0.8% t/t esperado vs 2.0% observado), lo que confirma la relativa mayor fortaleza de los componentes internos de la demanda. El conjunto de la demanda doméstica de origen privado mantuvo el ritmo esperado, con mayor contribución de la esperada del consumo privado y menos de la inversión. El buen comportamiento del empleo y del ingreso laboral formal soportan junto a la capacidad de financiamiento del sistema bancario el aumento del gasto, mientras que las perspectivas de actividad global a la baja, pueden estar impactando en el dinamismo inversor privado en un entorno sin presiones en la capacidad utilizada.

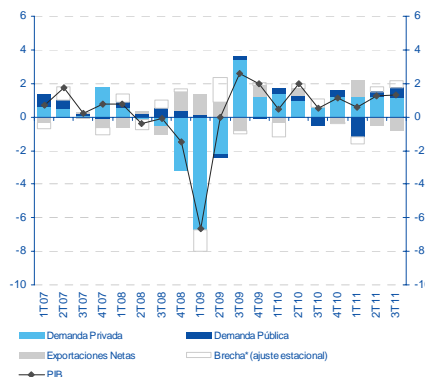
Análisis de Mercados

Octavio Gutiérrez Engelmann
o.gutierrez3@bbva.bancomer.com

La información más reciente apunta a que el PIB se estaría desacelerando en términos trimestrales en el 4T11 hasta tasas cercanas al 0.2%-0.3% trimestral, lo que implica un aumento anual en el conjunto del año de 3.8% o 3.9%. Las perspectivas para 2012 siguen siendo de crecimiento más bajo que en 2011, en el entorno del 3.3%, dado que no parece previsible que mejoren adicionalmente las condiciones de financiamiento en las que se desenvuelven hogares y empresas, especialmente favorables en 2010 y la primera parte de 2011. Además, el impulso del ciclo político sobre el gasto doméstico debería acumularse sólo en la primera mitad de 2012 y la demanda externa no tendrá mejoras adicionales en los próximos trimestres. Todo ello terminaría transmitiéndose hacia un menor dinamismo del empleo y del gasto doméstico privado.

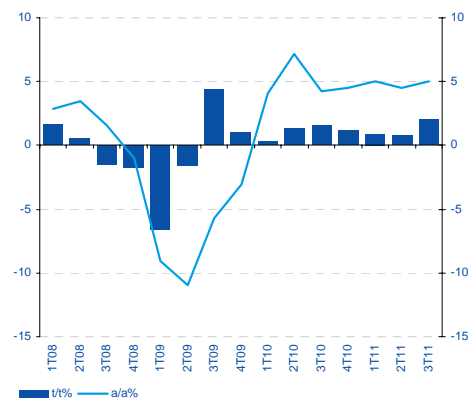
Los datos publicados son consistentes con una expansión del PIB del orden de 3.8% en 2011 y 3.3% en 2012, aunque dominan los riesgos a la baja relacionados con el entorno económico externo tanto en lo que se refiere a demanda como a condiciones de financiamiento.

Gráfica 1
PIB y componentes Demanda (Var % a/a y contribuciones)



Fuente: BBVA Research e INEGI

Gráfica 2
Consumo Privado (t/t y a/a%)



Fuente: BBVA Research con Bloomberg al viernes

Calendario: Indicadores

Finanzas Públicas en noviembre

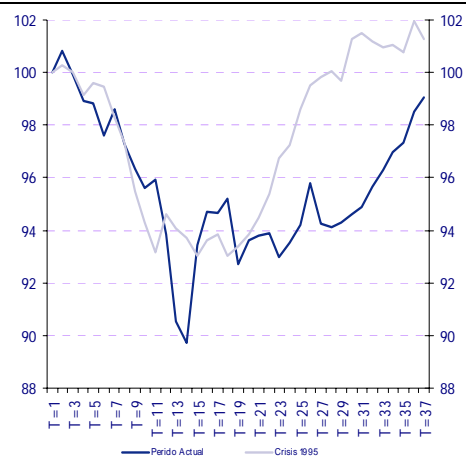
Previsión: N.A. Consenso: N.A. Previo:

Análisis Económico

Pedro Uriz Borrás
pedro.uriz2@bbva.com

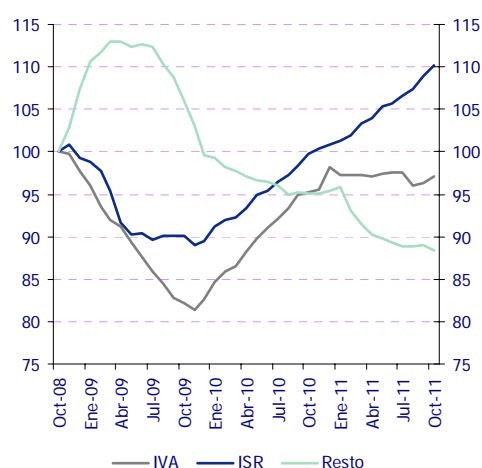
La próxima semana se conocerán los datos oportunos de las finanzas públicas al mes de noviembre, como hemos mencionado anteriormente es relevante para conocer la trayectoria de los ingresos y los gastos del gobierno federal, los primeros particularmente relevantes dada la alta dependencia del país de ingresos no tributarios como los obtenidos por la venta de productos petroleros. A octubre de este mes los ingresos tributarios mostraban un crecimiento acumulado en el año de 3.5% lo que compara desfavorablemente con el crecimiento de 13.6% de los ingresos petroleros ó el 7.6% de los organismos y empresas. Este mal desempeño se debe primordialmente a la trayectoria del impuesto al valor agregado (IVA) durante 2011 acumula una caída de -1.3%, pues el impuesto sobre la renta (ISR) presenta un aumento de 11.1%, y el IEPS un aumento del 10% en su recaudación. Es importante destacar que a partir del año 2010 la tasa del IVA se aumento del 15% al 16%, por lo cual a pesar de que la contracción en su recaudación se ha ido reduciendo con el paso de los meses es preocupante que sea negativa en un contexto de continua recuperación de la actividad económica. De esta manera si bien es indudable que el déficit público proyectado para este año de 2.5%, es preocupante la lenta recuperación de los ingresos tras las crisis del 2009, razón por la cuál el tema fiscal siempre tiene un lugar preponderante en las discusiones de política económica en México, y, el año que entra seguramente será de los más mencionados por los candidatos a la presidencia del país.

Gráfica 3
Ingresos del gobierno federal en periodos de crisis (índice, inicio de la crisis=100)



Fuente: BBVA Research con datos de INEGI

Gráfica 4
Ingresos tributarios desde el inicio de las crisis (Índice, Oct. 08=100)

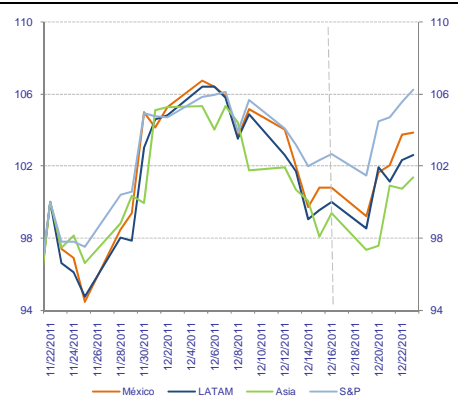


Fuente: BBVA Research con datos de INEGI

Mercados

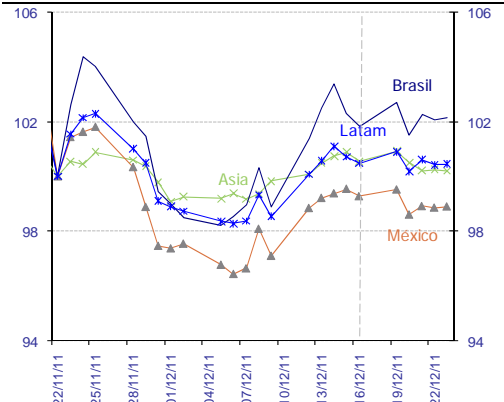
Alzas en los mercados accionarios durante la semana tras darse a conocer en EEUU datos de empleo, vivienda y órdenes de bienes duraderos por encima de lo esperado. El tipo de cambio se aprecia ligeramente durante la semana.

Gráfica 7
Mercados Accionarios: Índices MSCI (índice 22 Nov 2011=100)



Fuente: Bloomberg & BBVA Research

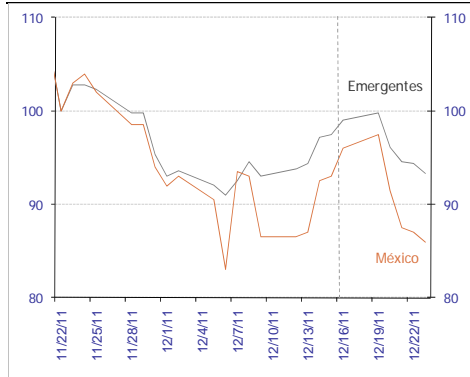
Gráfica 8
Divisas: Tipos de Cambio frente al dólar (índice 22 Nov 2011=100)



Fuente: Bloomberg y BBVA Research Nota: LATAM incluye Argentina, Brasil, Chile, Colombia y Perú. Asia incluye Filipinas, Corea del Sur, Taiwán, Singapur, Indonesia y Tailandia. Promedios no ponderados

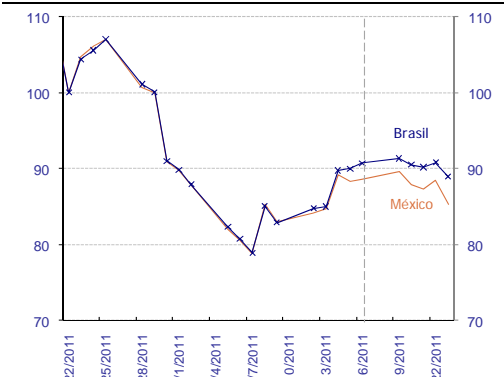
Ligera caída en la aversión al riesgo durante la semana

Gráfica 9
Riesgo: EMBI+ (índice 22 Nov 2011=100)



Fuente: Bloomberg & BBVA Research

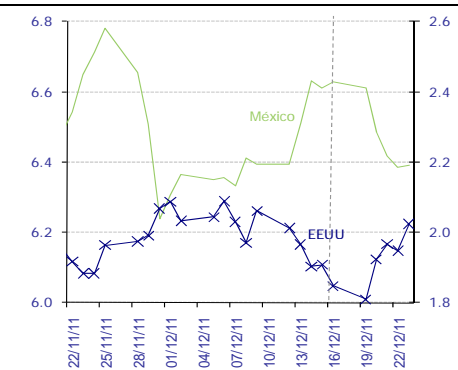
Gráfica 10
Riesgo: CDS 5 años (índice 22 Nov 2011=100)



Fuente: Bloomberg & BBVA Research

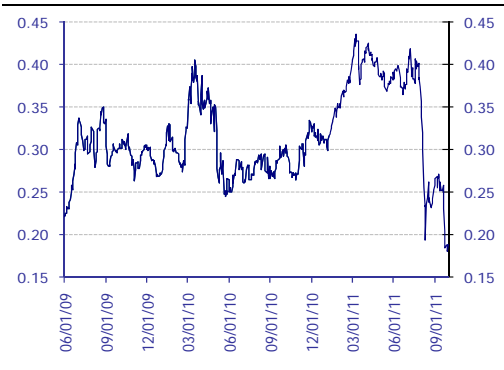
Caída en las tasas de interés de México y alza de las tasas del Tesoro de EEUU ante el mayor optimismo de los inversionistas originado por datos mejor a lo esperado en EEUU.

Gráfica 11
Tasas de Interés de 10 años*, último mes



Fuente: Bloomberg & BBVA Research

Gráfica 12
Índice Carry-trade México (%)



Fuente: BBVA Research con datos de Bloomberg

Revelaciones Importantes

Certificación del Analista

Yo, Octavio Gutiérrez, Rodrigo Ortega, Edgar Cruz, Claudia Ceja, Ociel Hernández y Alejandro Fuentes Pérez: Certifico que las opiniones expresadas en este reporte reflejan mi punto de vista personal sobre las referidas emisoras y sus valores. También certifico que no he recibido ni recibiré compensación alguna directa o indirectamente a cambio de una recomendación específica de este reporte.

La información sobre calificaciones y precios objetivo históricos sobre las compañías objeto de este reporte se puede solicitar a nuestros analistas o consultarse en nuestra página de internet www.bancomer.com.

Retribución / Entrega de Servicios al 14 de Diciembre de 2011

En los doce meses pasados, BBVA Bancomer, S.A., Institución de Banca Múltiple, Grupo Financiero BBVA Bancomer y/o Casa de Bolsa BBVA Bancomer, S.A. de C.V., Grupo Financiero BBVA Bancomer (en lo sucesivo "**BBVA Bancomer**") u otra/s Sociedad/es del Grupo BBVA ha/n participado como asegurador y/o colocador en ofertas públicas de valores y han percibido por tanto remuneraciones basadas en ello, de las siguientes Compañías que pueden ser objeto de análisis en el presente informe: **Activer, Arca Continental, Banco Compartamos, Banco Interacciones, Banco Inbursa, BNP, Bimbo, Caterpillar Credito, Cemex, Comisión Federal de Electricidad, Corporación Interamericana de Inversiones, Chedraui, Daimler, El Puerto de Liverpool, Embotelladoras Arca, Facileasing, Ferrocarril Mexicano, Fonacot, GE Capital Bank, General Electric, GMAC, Hipotecaria su Casita, HSBC, INFONAVIT, Maxcom, Megacable, Nemark, NRF(Nissan), OHL, Paccar, Pemex, Posadas, Prudential Fiancial, Ruba, Tefovis, Telmex Internacional, Telefónica Móviles México, Toyota, Urbi, VWLease.**

En los doce meses pasados, BBVA Bancomer u otra Sociedad del Grupo BBVA, ha prestado servicios retribuidos de banca de inversiones como son el diseño y estructuración de planes de financiamiento y capitalización empresarial; asesoría en fusiones, escisiones o adquisiciones de capital y demás reestructuraciones corporativas; así como servicios proporcionados por las áreas de negocios de representación común en emisiones de valores y el otorgamiento de créditos bancarios a la/s siguiente/s emisora/s que pueden ser objeto de análisis en el presente informe: **Acciona, Aeromexico, Agropecuaria Santa Genoveva, Alsea, América Móvil, Asur, Avicola Pilgrim's Pride de Mexico, Axtel, Bancomext, Banco de Credito e Inversiones, Banco Santander, Banorte, Banregio, BMV, Cemex, Cencosud, CIE, Cintra, Colbun, Comercial Mexicana, Comisión Federal de Electricidad, Concesionaria Mexiquense, Consorcio Comex, CAF, Controladora de Farmacias, Copamex, Coppel, Corporacion Andina de Fomento, Corporación Geo, Corporativo Arca, Corporación Moctezuma, Credito Inmobiliario, Daimler Chrysler de México, Dine, El palacio de Hierro, Elementia, Empresas Cablevisión, Endesa (Chile), Facileasing, Factoring Corporativo, Farmacias Benavides, FCC, Femsa, Ferrosur, Fomento de Infraestructura Turística Cancun, Gas Natural Mexico, GEO, Gruma, Grupo Alfa, Grupo Ara, Grupo Brescia, Grupo Bimbo, Grupo Carso, Grupo Casa Saba, Grupo Cementos de Chihuahua (GCC), GAP, Grupo Comercial Chedraui, Grupo Collado, Grupo Comercial Gomo, Grupo Dermet, Grupo Elektra, Grupo Famsa, Grupo Femsa, Ford Credit Mexico, Grupo Financiero Inbursa, Grupo R, Grupo Scotiabank, Grupo Herdez, Grupo ICA, Grupo La Moderna, GMAC, Grupo Maseca, Grupo México, Grupo Posadas, Grupo R, Grupo Sanborns, Grupo TMM, Grupo Videomax, Grupo Xignux, Hilasal Mexicana, Homex, HSBC, Holcim (Apasco), Hylsamex, Ideal, Imsa/Tarida/Ternium, Industrias Bachoco, Hipotecaria Casa Mexicana, Hipotecaria su Casita, ICA, Industrias Aluprint, Industrias CH, Industrias Peñoles, Inmobiliaria Ruba, Interceramic, Kansas City Southern de México, Kaupthing Bank, Kimberly Clark México, Lamosa, Liverpool, Mabe, Manufacturas Kaltex, Medica Sur, Megacable, Mexichem, Minera los Pelambres, Molymet, Municipio de Aguascalientes, Nadro, Nafin, NRF México, Nemark, OHL, Paccar, Pasa, Pemex, Petrotemex, Pimsa, Plavicom, Prolec GE, Ruba, Sare, Sears, Sigma, Simec, Scotia Bank Inverlat, Techint, Telefónica CTC, Telefónica Móviles, Telint, Telmex, Tenaris, Toyota, Urbi, Value, Volcan Cia Minera, VWLease.**

En los próximos tres meses, BBVA Bancomer u otra entidad del Grupo BBVA, espera recibir o intentará obtener compensación por servicios de banca de inversiones como son el diseño y estructuración de planes de financiamiento y capitalización empresarial; asesoría en fusiones, escisiones o adquisiciones de capital y demás reestructuraciones corporativas así como servicios proporcionados por las áreas de negocios de representación común en emisiones de valores y el otorgamiento de créditos bancarios de la/s Emisora/s objeto del presente informe.

BBVA Bancomer S.A. Institución de Banca Múltiple, Grupo Financiero BBVA Bancomer actúa como formador de mercado/especialista en: **MexDer Contrato de Futuros (Dólar de Estados Unidos de América (DEUA), TIIE de 28 días (TE28), Swap de TIIE, CETES de 91 días (CE91)), Bonos M, Bonos M3, Bonos M10, Índice de Precios y Cotizaciones de la BMV (IPC), Contrato de Opciones (IPC, Acciones América Móvil, Cemex, CPO, Femsa UBD, Gcarso A1, Telmex L), Udibonos.**

BBVA actúa como formador de mercado/especialista en Latibex: **Alfa, AMX, Corporación Geo, Grupo Modelo, ICA, Sare, Telmex.**

Tenencia de Valores

BBVA Bancomer, BBVA Securities, Inc., BBVA Continental, BBVA Escritório de Representação no Brasil (Brazil), BBVA Banco Frances y BBVA Chile son afiliadas de Banco Bilbao Vizcaya Argentaria, S.A. ("BBVA"). BBVA posee directa o indirectamente cuando menos un 1% del capital de las siguientes compañías cuyos títulos se negocian en mercados organizados: **BOLSA, CEMEX VENEZUELA, EL PUERTO DE LIVERPOOL, GRUPO TELEVISIA, GRUPO VIDEOVISA, MAXCOM TELECOMUNICACIONES, PASA.**

BBVA Bancomer, y en su caso, las sociedades que forman parte del grupo financiero BBVA Bancomer, mantienen inversiones, al cierre del último trimestre, directa o indirectamente, en valores o instrumentos financieros derivados, cuyo subyacente son valores, objeto de sus recomendaciones, que representan el 10% o más de su cartera de valores o portafolio de inversión o el 10% de la emisión o subyacente de los valores emitidos de las siguientes emisoras: **AXTEL.**

BBVA Bancomer, y en su caso las sociedades que forman parte del Grupo Financiero BBVA Bancomer, podrán mantener de tiempo en tiempo, inversiones en los valores o instrumentos financieros derivados cuyo subyacente sean valores objeto de la presente recomendación, que representen el diez por ciento o más de su cartera de valores o portafolio de inversión o el citado porcentaje de la emisión o subyacente de los valores de que se trate.

Otras Revelaciones

Hasta donde se tiene conocimiento, un Consejero, Director General o Directivo que ocupa el nivel inmediato al director general de BBVA Bancomer funge a su vez con dicho carácter en la/s siguiente/s Emisora/s que pueden ser objeto de análisis en el presente informe **Alfa, Alsea, Amx, Asur, Bimbo, CMR, Dine, Femsa, GAP, Gmodelo, Grupo financiero Inbursa, Grupo Carso, Grupo Posadas, Hogar, Invex, Kof, Kuo, Liverpool, Maseca, Oma, Peñoles, Sanborns Hermanos, Sears Roebuck, Telecom, Telefónica Móviles México, Telmex, Tenaris, Tlevisa, Urbi, Vitro.**

Sistema de Calificación y Metodología de los Precios Objetivo

"El periodo al que se refiere la recomendación lo establecemos entre seis meses y un año. Las recomendaciones son relativas al mercado de referencia".

Superior al Mercado:-	Expectativas de una evolución superior al mercado en al menos un	5%
Neutral:-	Valor con unas expectativas de evolución similar al mercado	(+/-5%)
Inferior al Mercado:-	Evolución estimada por debajo del mercado en al menos un	5%

Las recomendaciones reflejan una expectativa de comportamiento de la acción vs su mercado de referencia y en un plazo determinado. Este comportamiento puede estar explicado por el valor fundamental de la compañía, pero también por otros factores. El cálculo del valor fundamental realizado por BBVA Bancomer se basa en una combinación de una o más metodologías generalmente aceptadas en los análisis financieros, y que pueden incluir, entre otras, análisis de múltiplos, flujos de efectivo descontados, análisis por partes o alguna otra que aplique al caso particular que se esté analizando. Sin perjuicio de lo que antecede, podrían tener más peso otros factores, entre los que se encuentran el flujo de noticias, momento de beneficios, fusiones y adquisiciones, el apetito del mercado por un determinado sector, entre otros; estos factores pueden llevar a una recomendación opuesta a la indicada solamente por el valor fundamental y su comparación directa con la cotización.

Distribución de Calificaciones de los Análisis al 30 de Septiembre de 2011

El porcentaje de calificaciones sobre el total universo de compañías en cobertura por BBVA Bancomer es el siguiente:

Comprar (incluye "Comprar" y "Superior al Mercado"):	53%
Neutral:	6%
Vender (incluye "Vender" y "Inferior al Mercado"):	41%

El porcentaje de calificaciones sobre las compañías a las cuales se han prestado servicios de Banca de Inversión o se ha actuado como asegurador y/o colocador en ofertas públicas es el siguiente:

Comprar (incluye "Comprar" y "Superior al Mercado"):	50%
Neutral:	10%
Vender (incluye "Vender" y "Inferior al Mercado"):	40%

Informaciones Adicionales

Este documento, así como los datos, opiniones, estimaciones, previsiones y recomendaciones contenidas en el mismo, han sido elaborados por BBVA Global Markets Research del Banco Bilbao Vizcaya Argentaria, S.A. (BBVA) y/o BBVA Bancomer, S.A., Institución de Banca Múltiple, Grupo Financiero BBVA Bancomer y/o Casa de Bolsa BBVA Bancomer, S.A. de C.V., Grupo Financiero BBVA Bancomer (en lo sucesivo, "BBVA Bancomer"), con la finalidad de proporcionar a sus clientes información general a la fecha de emisión del informe y están sujetas a cambio sin previo aviso. BBVA Bancomer no asume compromiso alguno de comunicar dichos cambios ni de actualizar el contenido del presente documento. Para mayor información, contactar por favor con las áreas indicadas en el directorio de este documento.

Ni el presente documento, ni su contenido, constituyen una oferta, invitación o solicitud de compra o suscripción de valores o de otros instrumentos o de realización o cancelación de inversiones, ni pueden servir de base para ningún contrato, compromiso o decisión de ningún tipo.

BBVA Bancomer es regulado por la Comisión Nacional Bancaria y de Valores.

Banco Bilbao Vizcaya Argentaria S.A. (CE número AFR194) es regulado por la Hong Kong Monetary Authority y la Securities and Futures Commission de Hong Kong.

BBVA Bancomer, BBVA, y sus sociedades afiliadas, entre las que se encuentra BBVA Global Markets Research están sujetas a la Política Corporativa del Grupo BBVA en el ámbito de los Mercados de Valores. En cada Jurisdicción en la que BBVA desarrolla actividades en los mercados de valores, la Política se complementa con un Reglamento Interno de Conducta el cual complementa a la Política y en conjunto con otros lineamientos se establecen medidas para prevenir y evitar conflictos de intereses con respecto a las recomendaciones emitidas por los analistas entre las que se encuentran la separación de áreas. La Política Corporativa se puede consultar en el sitio: www.bbva.com / Gobierno Corporativo / Conducta en los Mercados de Valores.

BBVA Bancomer, sus empleados y directivos se encuentran adheridos al Código de Conducta de Grupo Financiero BBVA Bancomer, el cual se encuentra en nuestro sitio www.bancomer.com.

El establecimiento de un precio objetivo no implica una garantía de su realización ya que ésta pudiera verse influida por factores intrínsecos y extrínsecos que afecten tanto el desempeño de la emisora como el comportamiento del mercado accionario en que cotiza. Para obtener mayor información sobre los riesgos que afectan el desempeño de la emisora y las tendencias del mercado sobre el cual se ha determinado el precio objetivo, usted podrá solicitar nuestros reportes publicados a su ejecutivo o encontrarlos en nuestro sitio www.bancomer.com.

El inversionista que tenga acceso al presente documento debe ser consciente de que los valores, instrumentos o inversiones a que el mismo se refiere pueden no ser adecuados para sus objetivos específicos de inversión, su posición financiera o su perfil de riesgo ya que no han sido tomadas en consideración para la elaboración del presente informe, por lo que debe adoptar sus propias decisiones de inversión teniendo en cuenta dichas circunstancias y procurándose el asesoramiento específico y especializado que pueda ser necesario.

El contenido del presente documento se basa en informaciones que se estiman disponibles para el público, obtenidas de fuentes que se consideran fiables, pero dichas informaciones no han sido objeto de verificación independiente por BBVA Bancomer o cualquier otra entidad del Grupo BBVA, por lo que no se ofrece ninguna garantía, expresa o implícita, en cuanto a su precisión, integridad o corrección. BBVA Bancomer, sus afiliadas o sus subsidiarias, oficinas o asociadas, o cualquier otra entidad del Grupo BBVA, a que los consejeros, funcionarios o empleados de las mismas resulten responsables no asumen responsabilidad alguna frente a ustedes o frente a cualquier otra persona no asume responsabilidad alguna por cualquier pérdida, directa o indirecta, que pudiera resultar del uso de este documento o de su contenido. El inversionista debe tener en cuenta que la evolución pasada de los valores o instrumentos o los resultados históricos de las inversiones, no garantizan la evolución o resultados futuros. El precio de los valores o instrumentos o los resultados de las inversiones pueden fluctuar en contra del interés del inversionista e incluso suponerle la pérdida de la inversión inicial.

Las transacciones en futuros, opciones y valores o instrumentos de alta rentabilidad (*high yield securities*) pueden implicar grandes riesgos y no son adecuados para todos los inversionistas. De hecho, en ciertas inversiones, las pérdidas pueden ser superiores a la inversión inicial, siendo necesario en estos casos hacer aportaciones adicionales para cubrir la totalidad de dichas pérdidas. Por ello, con carácter previo a realizar transacciones en estos instrumentos, los inversionistas deben ser conscientes de su funcionamiento, de los derechos, obligaciones y riesgos que incorporan, así como los propios de los valores subyacentes a los mismos. Podría no existir mercado secundario para dichos instrumentos.

Los empleados de los departamentos de ventas u otros departamentos de BBVA Bancomer BBVA Securities, Inc., BBVA Continental, BBVA Escritório de Representação no Brasil (Brazil), BBVA Banco Frances, BBVA Chile u otra entidad del Grupo BBVA pueden proporcionar comentarios de mercado, verbalmente o por escrito, o estrategias de inversión a los clientes que reflejen opiniones contrarias a las expresadas en el presente documento; asimismo BBVA Bancomer o cualquier otra entidad del Grupo BBVA puede adoptar decisiones de inversión por cuenta propia que sean inconsistentes con las recomendaciones contenidas en el presente documento.

Ninguna parte de este documento puede ser (i) copiada, fotocopiada o duplicada en ningún modo, forma o medio (ii) redistribuida, retransmitida o (iii) citada, sin el permiso previo por escrito de BBVA Bancomer. Ninguna parte de este informe podrá reproducirse, llevarse o transmitirse a aquellos países (o personas o entidades de los mismos) en los que su distribución pudiera estar prohibida por la normativa aplicable. El incumplimiento de estas restricciones podrá constituir infracción de la legislación de la jurisdicción relevante.

Este documento se proporciona en el Reino Unido únicamente a aquellas personas a quienes puede dirigirse de acuerdo con la *Financial Services and Markets Act 2000 (Financial Promotion) Order 2001* y no es para su entrega o distribución, directa o indirecta, a ninguna otra clase de personas o entidades. En particular el presente documento únicamente se dirige y puede ser entregado a las siguientes personas o entidades (i) aquellas que están fuera del Reino Unido (ii) aquellas que tienen una experiencia profesional en materia de inversiones citadas en el artículo 19(5) de la *Order 2001*, (iii) a aquellas con alto patrimonio neto (*High net worth entities*) y a aquellas otras a quienes su contenido puede ser legalmente comunicado, incluidas en el artículo 49(1) de la *Order 2001*.

Este documento se distribuye para BBVA Bancomer en Singapur por la oficina de Singapur del Banco Bilbao Vizcaya Argentaria (BBVA) solamente como un recurso para propósitos generales de información cuya intención es de circulación general. Al respecto, este documento de análisis no toma en cuenta los objetivos específicos de inversión, situación financiera o necesidades de alguna persona en particular y se exceptúa de la Regulación 34 del Financial Advisers Regulations ("FAR") (como se solicita en la sección 27 del Financial Advisers Act (Cap. 110) de Singapur ("FAA")).

BBVA Bancomer o el Banco Bilbao Vizcaya Argentaria (BBVA) no son instituciones de depósitos autorizadas de acuerdo con la definición del "Banking Act 1959" ni está regulada por la "Australian Prudential Regulatory Authority (APRA).

El sistema retributivo del/los analista/s autor/es del presente informe se basa en una multiplicidad de criterios entre los cuales figuran los resultados obtenidos en el ejercicio económico por BBVA Bancomer y por el Grupo BBVA, incluyendo los generados por la actividad de las áreas de negocios pero aquellos no reciben compensación basada en los ingresos o alguna transacción específica las áreas de negocios.

BBVA Bancomer y el resto de entidades del Grupo BBVA que no son miembros de FINRA (*Financial Industry Regulatory Authority*), no están sujetas a las normas de revelación previstas para dichos miembros.

Acceso Internet

En caso de que usted haya accedido al presente documento vía Internet o vía otros medios electrónicos que le permitan consultar esta información, deberá de leer detenidamente la siguiente notificación:

La información contenida en el presente sitio es únicamente información general sobre asuntos que pueden ser de interés. La aplicación y el impacto de las leyes pueden variar en forma importante con base en los hechos específicos. Tomando en cuenta la naturaleza cambiante de las leyes, reglas y regulaciones, así como los riesgos inherentes a la comunicación electrónica, pueden generarse retrasos, omisiones o imprecisiones en la información contenida en este sitio. De acuerdo con esto, la información de este sitio se proporciona en el entendido de que los autores y editores no proporcionan por ello asesoría y servicios legales, contables, fiscales o de otro tipo.

Todas las imágenes y textos son propiedad de BBVA Bancomer y no podrán ser bajados de Internet, distribuidos, guardados, reutilizados, retransmitidos, modificados o utilizados de cualquier otra forma, con excepción a lo establecido en el presente documento, sin el consentimiento expreso por escrito de BBVA Bancomer. BBVA Bancomer hace valer sus derechos de propiedad intelectual en toda la extensión de la ley. Nada de lo aquí contenido podrá ser interpretado como una concesión por implicación, desestimación u otros de cualquier licencia o derecho al amparo de cualquier patente o marca de BBVA Bancomer o de cualquier tercero. Nada de lo aquí establecido podrá ser interpretado como una concesión de cualquier licencia o derecho bajo cualquier derecho de autor de BBVA Bancomer.