

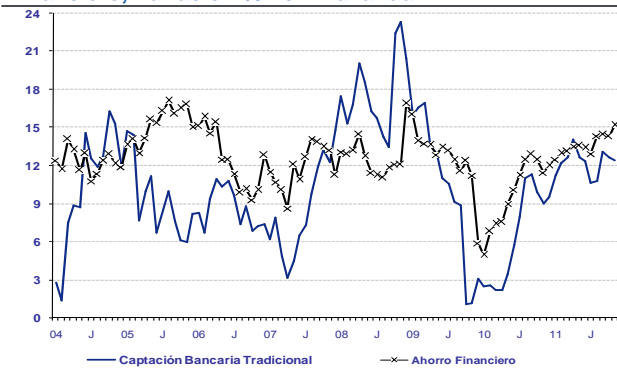
BBVA Research Flash

México

Captación de la Banca Comercial: de enero a noviembre de 2011 el crecimiento de la captación bancaria ha sido de dos dígitos

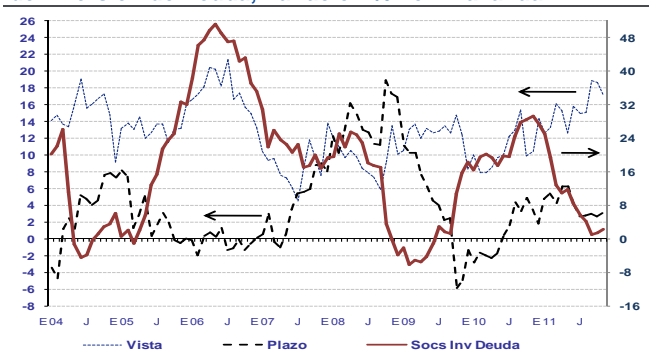
- El dinamismo de la captación tradicional (vista + plazo) de banca persiste y en noviembre de 2011 su tasa de crecimiento nominal anual fue 12.4%. Este crecimiento fue ligeramente menor al del mes anterior (12.6%), mayor al del mismo mes de 2010 (9%), además de que se ubica por arriba de la tasa promedio de 12.2% que ha registrado de enero a noviembre de 2011.
- La captación a la vista sigue siendo su componente más dinámico y el crecimiento que registró en noviembre fue alto y de 17.2%. Este fue menor al del mes anterior (18.7%) y mayor a la del mismo mes de 2010 (10.5%). El crecimiento del PIB, del empleo formal y la menor inflación han influido en su dinamismo.
- La tasa de crecimiento promedio del PIB y del consumo privado en los tres primeros trimestres de 2011 fue 4.1% y 4.8%, respectivamente. Esto indica que el consumo ha crecido a mayor ritmo que el ingreso, lo cual podría estar reflejándose en una menor canalización de fondos hacia el ahorro, como es el dirigido a la captación bancaria a plazo. En noviembre este creció 6.3%, y esta tasa fue mayor a la del mes anterior (5.4%) y menor a la del mismo mes de 2010 (7.2%). Cabe mencionar que en el primer semestre de 2011 la tasa promedio de la captación a plazo fue 10.4% y bajó a 5.8% para los meses de julio a noviembre. Estos datos indican que es factible que a partir de la segunda mitad de 2011 se ha estado canalizando una mayor proporción del ingreso hacia el consumo que hacia el ahorro.
- El crecimiento del Ahorro Financiero (AF) también ha sido alto, y en noviembre éste creció 15.2%. El AF integra todo tipo de instrumento de ahorro bancario y no bancario, y dentro de este último incluye a los títulos de deuda del sector público (DSP) y el ahorro obligatorio del sistema de ahorro para el retiro o SAR. Dentro de la DSP están las tenencias de extranjeros de esos títulos. Las tenencias de valores en poder de extranjeros han registrado un alto dinamismo, y éste ha sido un factor importante de impulso de crecimiento del AF total.

Gráfica 1
Captación Tradicional de la Banca Comercial y Ahorro Financiero, Variación % nominal anual



Fuente: BBVA Research con datos de Banco de México

Gráfica 2
Captación a la Vista, a Plazo de la Banca Comercial y Scos de Inversión de Deuda, Variación % nominal anual



Fuente: BBVA Research con datos de Banco de México

Fco. Javier Morales E.
fj.morales@bbva.bancomer.com

Av. Universidad 1200, Col. Xoco, México 03339 D.F. | researchmexico@bbva.bancomer.com | www.bbvaaresearch.com | Síguenos en Twitter

Aviso Legal

Este documento ha sido preparado por BBVA Research del Banco Bilbao Vizcaya Argentaria, S.A. (BBVA) y por BBVA Bancomer. S. A., Institución de Banca Múltiple, Grupo Financiero BBVA Bancomer, por su propia cuenta y se suministra sólo con fines informativos. Las opiniones, estimaciones, predicciones y recomendaciones que se expresan en este documento se refieren a la fecha que aparece en el mismo, por lo que pueden sufrir cambios como consecuencia de la fluctuación de los mercados. Las opiniones, estimaciones, predicciones y recomendaciones contenidas en este documento se basan en información que ha sido obtenida de fuentes estimadas como fidedignas pero ninguna garantía, expresa o implícita, se concede por BBVA sobre su exactitud, integridad o corrección. El presente documento no constituye una oferta ni una invitación o incitación para la suscripción o compra de valores.

Flash Bancario

México

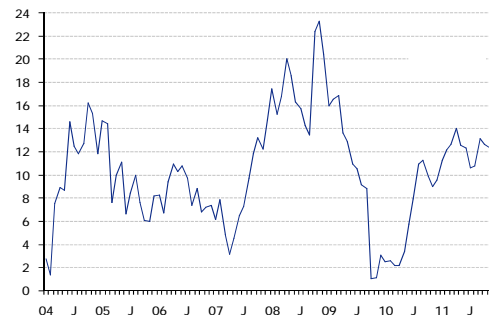
12 de enero de 2012
Análisis Económico

Fco. Javier Morales E.
fj.morales@bbva.bcomer.com

Captación: gráficas y estadísticas

- En noviembre de 2011 la tasa de crecimiento nominal anual de la captación tradicional (vista + plazo) de la banca comercial fue de 12.4%.
- La captación bancaria a la vista fue dinámica: creció 17.2% nominal anual; plazo lo hizo a ritmo más moderado, y éste fue de 6.3%.
- El Ahorro Financiero, el cual incluye todos los instrumentos de ahorro bancarios y no bancarios, en creció 15.2% nominal anual

Gráfica 1
Captación Tradicional (vista + plazo)
Var% nominal anual



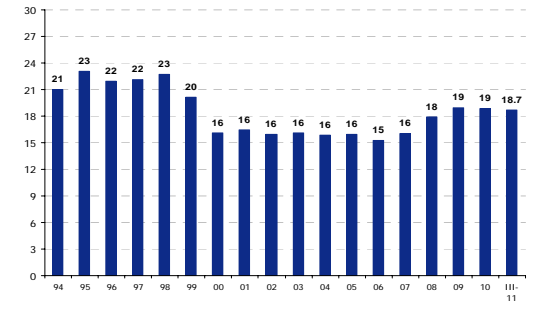
Fuente: BBVA Research datos de Banco de México

Gráfica 2
Captación Tradicional de la Banca Comercial
Saldos en mmp corrientes



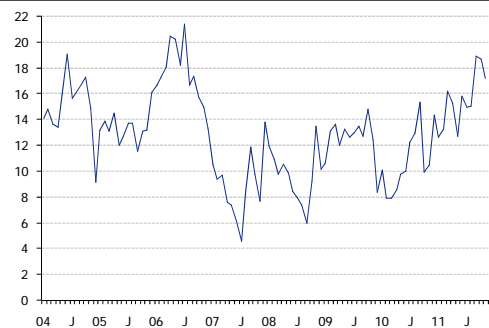
Fuente: BBVA Research datos de Banco de México

Gráfica 3
Captación Tradicional de la Banca Comercial
Proporción de PIB,



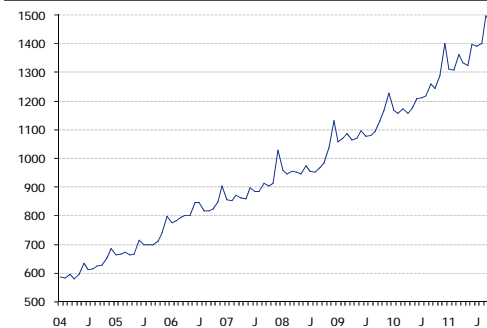
Fuente: BBVA Research datos de Banco de México e INEGI

Gráfica 4
Captación a la Vista
Var% nominal anual



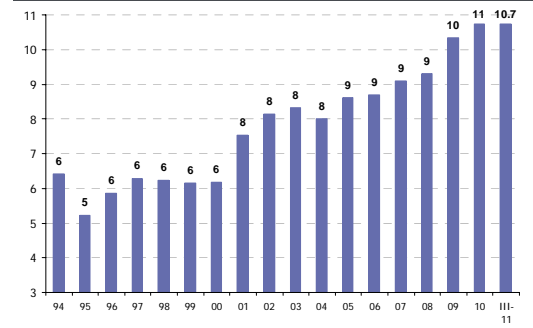
Fuente: BBVA Research datos de Banco de México

Gráfica 5
Captación a la Vista
Saldos en mmp corrientes



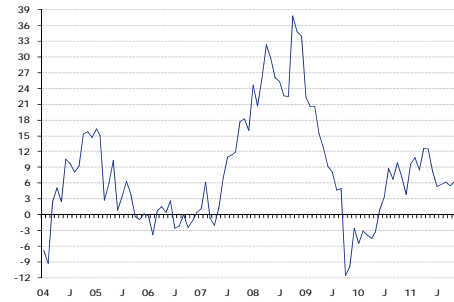
Fuente: BBVA Research datos de Banco de México

Gráfica 6
Captación a la Vista
Proporción de PIB, %



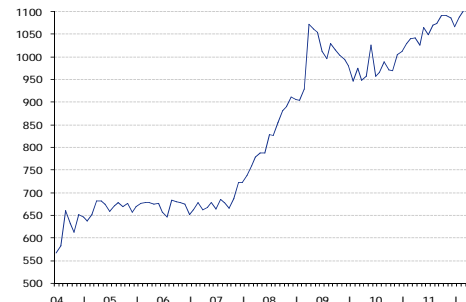
Fuente: BBVA Research datos de Banco de México e INEGI

Gráfica 7
Captación a Plazo
Var % nominal anual



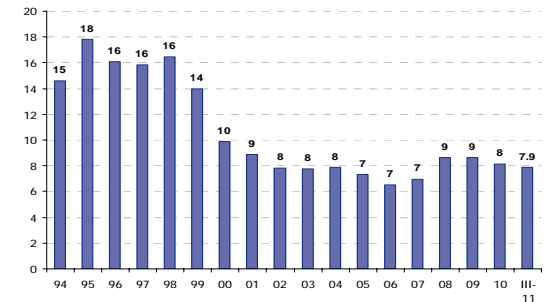
Fuente: BBVA Research datos de Banco de México

Gráfica 8
Captación a Plazo
Saldos en mmp corrientes



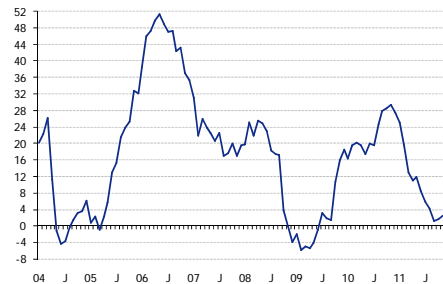
Fuente: BBVA Research datos de Banco de México

Gráfica 9
Captación a Plazo
Proporción de PIB, %



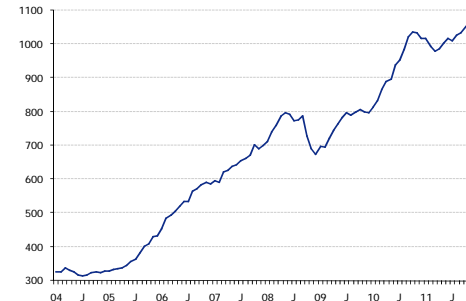
Fuente: BBVA Research datos de Banco de México e INEGI

Gráfica 10
Sociedades de Inversión de Deuda
Var % nominal anual



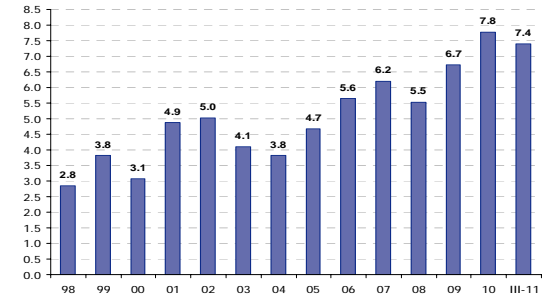
Fuente: BBVA Research datos de Banco de México

Gráfica 11
Sociedades de Inversión de Deuda
Saldos en mmp corrientes



Fuente: BBVA Research datos de Banco de México

Gráfica 12
Sociedades de Inversión de Deuda
Proporción de PIB, %



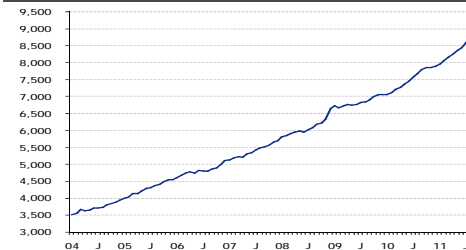
Fuente: BBVA Research datos de Banco de México e INEGI

Gráfica 13
Ahorro Financiero: M4a - billetes y monedas
Var % nominal anual



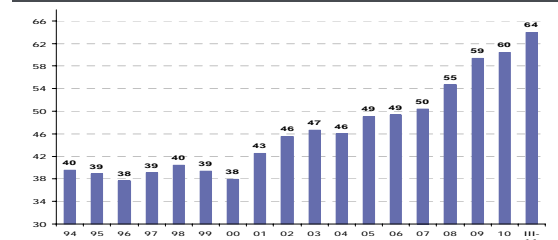
Fuente: BBVA Research datos de Banco de México

Gráfica 14
Ahorro Financiero: M4a - billetes y monedas
Saldos en mmp corrientes



Fuente: BBVA Research datos de Banco de México

Gráfica 15
Ahorro Financiero: M4a - billetes y monedas
Proporción de PIB, %



Fuente: BBVA Research datos de Banco de México e INEGI

Servicio de Estudios Económicos
del Grupo BBVA

AHORRO FINANCIERO POR COMPONENTES

Saldos a fin de periodo en mmp de noviembre de 2011

	1998	1999	2000	2001	2002	2003	2004	2005	2006	2007	2008	2009	2010	E-10	F	M	A	M	J	J	A	S	O	N	D	E-11	F	M	A	M	J	J	A	S	O	N		
M4 a	3,746	3,997	4,139	4,620	4,825	5,274	5,618	6,244	6,783	7,271	7,970	8,163	8,757	8,074	8,081	8,132	8,201	8,361	8,442	8,594	8,663	8,722	8,757	8,688	8,757	8,742	8,804	8,904	8,993	9,172	9,249	9,348	9,545	9,660	9,677	9,646		
- Billetes y monedas	227	286	291	304	336	367	399	431	480	510	551	577	617	553	543	543	536	549	546	557	548	540	546	551	617	590	581	571	575	579	577	581	573	579	582	589		
= Ahorro Financiero *	3,519	3,711	3,848	4,316	4,488	4,907	5,220	5,813	6,304	6,761	7,419	7,585	8,139	7,521	7,538	7,590	7,665	7,812	7,896	8,038	8,115	8,182	8,211	8,137	8,139	8,153	8,223	8,334	8,418	8,593	8,673	8,767	8,972	9,081	9,095	9,057		
I. Instituciones de Depósito	2,408	2,299	2,000	2,074	1,986	2,102	2,216	2,375	2,379	2,593	2,903	2,919	3,056	2,746	2,726	2,736	2,716	2,758	2,856	2,875	2,901	2,909	2,893	2,898	3,056	2,914	2,927	3,025	3,004	3,008	3,096	3,046	3,119	3,223	3,164	3,134		
Banca de desarrollo	256	264	270	322	336	350	347	416	348	330	351	365	369	357	352	340	335	341	367	382	386	356	358	362	369	359	353	370	370	364	381	371	412	399	395	375		
Banca comercial residente (Vista + Plazo)	1,975	1,897	1,632	1,668	1,576	1,695	1,802	1,886	1,947	2,154	2,435	2,424	2,543	2,258	2,244	2,271	2,241	2,274	2,347	2,352	2,373	2,416	2,386	2,396	2,543	2,421	2,431	2,484	2,473	2,480	2,553	2,513	2,542	2,650	2,605	2,603		
Vista	542	579	628	764	802	875	908	1,021	1,112	1,220	1,261	1,320	1,445	1,240	1,223	1,232	1,219	1,245	1,281	1,282	1,287	1,324	1,298	1,334	1,445	1,346	1,338	1,389	1,360	1,359	1,437	1,423	1,432	1,526	1,493	1,511		
Plazo	1,433	1,318	1,004	904	774	819	894	866	835	934	1,174	1,104	1,098	1,018	1,022	1,039	1,023	1,028	1,065	1,071	1,086	1,092	1,088	1,062	1,098	1,075	1,093	1,094	1,114	1,121	1,116	1,090	1,110	1,123	1,111	1,091		
Agencias en el extranjero de bancos comerciales	168	128	90	75	64	45	52	54	64	86	94	79	88	80	77	73	87	90	88	86	88	82	93	85	88	78	86	115	105	106	105	104	107	117	107	100		
Sociedades de Ahorro y Préstamo (SAP's)	8	10	8	9	10	13	15	18	21	23	24	51	56	51	52	52	52	53	54	55	55	55	55	55	56	56	56	56	56	57	57	58	58	58	57	57		
II. Valores Emitidos por el Sector Público (VSP)	731	1,013	1,359	1,698	1,895	2,095	2,228	2,605	3,004	3,192	3,279	3,433	3,807	3,536	3,583	3,614	3,704	3,787	3,777	3,876	3,943	4,008	4,044	3,941	3,807	3,952	4,018	4,024	4,107	4,248	4,240	4,374	4,504	4,497	4,568	4,547		
Valores emitidos por el Gobierno Federal	674	937	1,107	1,088	1,207	1,301	1,121	1,354	1,850	2,118	2,309	2,457	2,730	2,515	2,551	2,557	2,617	2,696	2,665	2,767	2,806	2,894	2,929	2,832	2,730	2,832	2,871	2,913	2,948	3,080	3,077	3,231	3,319	3,342	3,366	3,371		
Brems	0	0	34	221	233	211	262	300	107	14	1	1	1	1	1	1	1	1	1	1	1	1	1	1	1	1	1	1	1	0	0	0	0	0	0	0		
Bonos IPAB	0	0	113	229	304	367	506	594	622	672	584	562	593	609	611	625	637	626	648	640	658	638	638	633	593	624	642	604	639	647	644	649	650	628	674	632		
Otros Valores Públicos	57	76	105	159	151	216	268	358	425	388	386	413	482	410	421	431	450	464	463	467	477	475	475	482	494	504	506	519	521	520	524	534	526	548	543			
III. Valores Emitidos por Empresas	115	96	136	141	191	244	270	274	306	353	330	342	340	340	337	340	337	340	334	351	339	328	342	359	342	347	348	345	357	367	363	367	372	374	383	391		
IV. SAR fuera de Siefiores	266	303	353	404	417	465	506	560	615	623	894	904	935	899	892	900	908	927	929	936	932	937	933	938	935	939	930	940	950	971	973	980	977	987	980	985		
Ahorro Financiero= I + II + III + IV *	3,519	3,711	3,848	4,316	4,488	4,907	5,220	5,813	6,304	6,761	7,419	7,585	8,139	7,521	7,538	7,590	7,665	7,812	7,896	8,038	8,115	8,182	8,211	8,137	8,139	8,153	8,223	8,334	8,418	8,593	8,673	8,767	8,972	9,081	9,095	9,057		
Instrumentos incluidos en el Ahorro Financiero																																						
Siefiores	110	189	261	380	469	559	634	751	886	983	1,041	1,211	1,405	1,214	1,242	1,267	1,275	1,292	1,348	1,382	1,396	1,437	1,450	1,410	1,405	1,395	1,385	1,400	1,439	1,483	1,466	1,509	1,536	1,513	1,535	1,538		
Tenencias de VSP en poder de extranjeros	44	18	14	26	25	34	104	145	178	270	310	351	655	378	390	428	477	472	468	492	521	551	635	643	655	702	747	769	821	894	856	950	1,012	964	997	999		
Sociedades de Inversión (sólo deuda**)	193	276	242	387	411	423	426	545	709	817	737	843	1,030	849	864	894	920	935	978	991	1,021	1,054	1,062	1,052	1,030	1,024	997	980	988	1,012	1,027	1,013	1,029	1,041	1,064	1,060		
Sociedades de Inversión (deuda y capitales***)	230	324	288	443	461	497	517	642	854	1,002	869	1,009	1,250	1,015	1,037	1,082	1,112	1,136	1,179	1,199	1,216	1,254	1,269	1,262	1,250	1,246	1,262	1,214	1,223	1,247	1,267	1,251	1,266	1,272	1,308	1,301		
Ahorro Financiero sin SAR Total***	3,143	3,219	3,234	3,533	3,602	3,883	4,080	4,502	4,803	5,155	5,484	5,471	5,799	5,407	5,404	5,423	5,483	5,593	5,619	5,720	5,788	5,808	5,829	5,789	5,799	5,818	5,908	5,994	6,029	6,139	6,234	6,278	6,459	6,581	6,580	6,533		
SAR Total (Siefiores y no Siefiores)	376	492	614	783	886	1,024	1,140	1,311	1,501	1,606	1,935	2,115	2,340	2,114	2,134	2,167	2,183	2,219	2,277	2,318	2,327	2,374	2,383	2,348	2,340	2,334	2,315	2,340	2,389	2,453	2,439	2,489	2,514	2,500	2,515	2,523		
Variación % Anual Real																																						
M4 a	5.4	6.7	3.5	11.6	4.4	9.3	6.5	11.1	8.6	7.2	9.6	2.4	7.3	0.7	2.0	2.5	3.2	4.9	6.2	7.4	8.4	8.8	8.0	6.8	7.3	8.3	8.9	9.5	9.7	9.7	9.6	8.8	10.2	10.7	10.5	11.0		
- Billetes y monedas	3.8	26.1	1.7	4.7	10.4	9.2	8.6	8.0	11.4	6.4	7.9	4.9	6.9	3.7	3.0	4.4	3.7	5.1	6.0	7.0	7.7	7.7	7.4	6.6	6.9	6.7	7.0	5.2	7.3	5.5	5.6	4.3	4.6	7.3	6.7	7.0		
= Ahorro Financiero *	5.5	5.5	3.7	12.2	4.0	9.3	6.4	11.4	8.4	7.2	9.7	2.2	7.3	0.5	1.9	2.3	3.2	4.9	6.2	7.4	8.4	8.8	8.1	6.8	7.3	8.4	9.1	9.8	10.0	9.8	10.0	10.6	11.0	10.8	11.3			
I. Instituciones de Depósito	3.3	-4.5	-13.0	3.7	-4.2	5.9	5.4	7.2	0.2	9.0	12.0	0.5	4.7	-1.3	-0.6	-1.9	-0.7	1.1	3.3	5.5	7.9	6.4	5.6	4.7	4.7	6.1	7.4	10.5	10.6	9.1	8.4	6.0	7.5	10.8	9.4	8.1		
Banca de desarrollo	8.7	2.9	2.2	19.2	4.5	4.1	-0.7	19.8	-16.4	-5.1	6.4	4.1	1.1	-2.8	5.6	-0.6	-0.3	1.2	2.2	6.2	5.9	0.9	1.6	5.4	1.1	0.6	0.5	8.9	10.5	7.0	3.7	-2.7	6.9	11.9	10.3	3.4		
Banca comercial residente (Vista + Plazo)	3.9	-4.0	-13.9	2.2	-5.5	7.5	6.3	4.7	3.2	10.6	13.1	-0.5	4.9	-1.9	-2.1	-2.7	-2.0	-0.5	2.0	4.2	7.1	7.3	5.7	4.5	4.9	7.2	8.3	9.3	10.3	9.1	8.8	6.8	7.1	9.7	9.2	8.6		
Vista	0.1	6.9	8.5	21.6	5.0	9.1	3.8	12.4	8.9	9.7	3.4	4.7	9.5	5.4	2.9	2.8	4.1	5.6	6.1	8.3	9.0	11.3	5.7	5.9	9.5	8.5	9.4	12.8	11.6	9.1	12.1	11.0	11.2	15.3	15.0	13.3		
Plazo	5.4	-8.1	-23.8	-9.9	-14.4	5.9	9.0	-3.1	-3.5	11.9	25.7	-6.0	-0.5	-9.5	-7.6	-8.4	-8.4	-7.0	-2.6	-0.4	4.9	2.9	5.7	2.7	-0.5	5.6	7.0	5.3	8.9	9.0	4.8	1.8	2.2	2.9	2.2	2.8		
Agencias en el extranjero de bancos comerciales	-9.9	-23.7	-29.7	-16.9	-15.2	-28.4	13.4	4.4	18.3	34.7	9.0	-15.1	10.5	-12.2	-15.8	-19.7	-1.3	8.7	9.3	2.7	3.9	2.2	16.8	6.4	10.5	-1.6	11.1	56.8	20.1	17.9	19.4	21.1	22.3	43.4	14.6	17.5		
Sociedades de Ahorro y Préstamo	-26.7	21.4	-19.4	13.2	12.4	21.5	19.4	19.0	16.6	9.3	2.4	115.8	9.3	117.5	123.2	123.3	125.7	128.6	130.0	133.8	134.0	127.9	9.9	8.2	9.3	9.2	7.0	8.2	6.8	6.7	6.6	5.2	4.8	4.5	4.1	3.4		
II. Valores Emitidos por el Sector Público (VSP)	18.2	38.7	34.1	24.9	11.6	10.6	6.3	16.9	15.3																													

Servicio de Estudios Económicos
del Grupo BBVA

AHORRO FINANCIERO POR COMPONENTES

	Saldos a fin de periodo en miles de millones de pesos corrientes												Variación % Anual Nominal																									
	1998	1999	2000	2001	2002	2003	2004	2005	2006	2007	2008	2009	2010	E-10	F	M	A	M	J	J	A	S	O	N	D	E-11	F	M	A	M	J	J	A	S	O	N		
M4 a	1,916	2,297	2,591	3,020	3,333	3,789	4,245	4,875	5,511	6,129	7,157	7,593	8,504	7,592	7,642	7,745	7,786	7,888	7,962	8,123	8,211	8,310	8,395	8,395	8,504	8,531	8,624	8,738	8,825	8,934	9,009	9,148	9,356	9,492	9,573	9,646		
- Billetes y monedas	116	164	182	199	232	264	301	336	390	430	494	537	599	520	513	517	509	518	515	526	519	514	523	532	599	576	569	560	564	564	562	568	561	569	576	589		
= Ahorro Financiero *	1,800	2,132	2,409	2,821	3,101	3,525	3,944	4,539	5,122	5,699	6,663	7,056	7,904	7,072	7,129	7,229	7,277	7,370	7,447	7,597	7,692	7,796	7,872	7,863	7,904	7,956	8,055	8,178	8,261	8,370	8,447	8,580	8,795	8,923	8,997	9,057		
I. Instituciones de Depósito	1,232	1,322	1,253	1,356	1,373	1,511	1,675	1,855	1,934	2,186	2,608	2,716	2,968	2,582	2,578	2,606	2,579	2,602	2,694	2,717	2,750	2,772	2,774	2,803	2,968	2,844	2,867	2,969	2,948	2,930	3,016	2,981	3,057	3,167	3,130	3,134		
Banca de desarrollo	131	152	169	210	232	251	262	325	282	278	315	340	358	336	333	324	318	321	346	361	366	339	344	350	358	351	346	363	363	355	371	364	404	392	391	375		
Banca comercial residente (Vista + Plazo)	1,010	1,090	1,022	1,090	1,089	1,217	1,361	1,473	1,582	1,816	2,187	2,254	2,470	2,123	2,123	2,163	2,128	2,145	2,213	2,223	2,249	2,302	2,287	2,316	2,470	2,362	2,381	2,437	2,427	2,416	2,487	2,460	2,492	2,604	2,577	2,603		
Vista	277	333	393	499	554	629	686	797	903	1,028	1,132	1,228	1,404	1,166	1,157	1,173	1,157	1,175	1,209	1,211	1,220	1,261	1,245	1,289	1,404	1,313	1,310	1,363	1,334	1,324	1,400	1,393	1,403	1,500	1,477	1,511		
Plazo	733	757	629	591	535	589	675	676	678	788	1,055	1,027	1,066	957	966	990	971	970	1,005	1,012	1,030	1,040	1,043	1,026	1,066	1,049	1,071	1,074	1,093	1,092	1,087	1,067	1,088	1,104	1,099	1,091		
Agencias en el extranjero de bancos comerciales	86	74	56	49	44	33	39	42	52	72	84	74	85	75	73	70	83	85	83	81	83	78	90	82	85	76	84	113	103	104	103	102	105	115	106	100		
Sociedades de Ahorro y Préstamo (SAP's)	5	6	6	7	8	10	12	15	18	20	22	48	54	49	50	50	50	51	51	52	53	53	53	54	55	55	55	55	55	56	56	57	57	57	57	57		
II. Valores Emitidos por el Sector Público (VSP)	374	582	864	1,186	1,381	1,565	1,748	2,101	2,462	2,693	2,945	3,193	3,697	3,325	3,389	3,442	3,517	3,573	3,562	3,663	3,737	3,819	3,876	3,809	3,697	3,857	3,936	3,949	4,030	4,138	4,130	4,281	4,415	4,419	4,519	4,547		
Valores emitidos por el Gobierno Federal	345	539	693	711	834	935	900	1,057	1,504	1,785	2,074	2,285	2,651	2,365	2,412	2,435	2,484	2,543	2,513	2,616	2,660	2,757	2,808	2,737	2,651	2,764	2,812	2,859	2,893	3,000	2,997	3,133	3,254	3,284	3,310	3,371		
Brems	0	0	34	221	233	211	262	300	107	14	1	1	1	1	1	1	1	1	1	1	1	1	1	1	1	1	1	1	1	1	1	1	1	1	1	1		
Bonos IPAB	0	0	71	150	211	264	383	465	507	567	524	522	576	573	578	596	604	591	611	605	624	608	612	611	576	609	629	593	627	630	627	635	638	618	667	632		
Otros Valores Públicos	29	44	66	104	104	155	202	279	345	327	346	384	468	385	398	410	427	438	437	442	452	453	455	459	468	482	494	496	509	507	507	513	524	517	542	543		
III. Valores Emitidos por Empresas	59	55	85	92	132	175	204	214	248	298	308	307	332	320	318	324	320	321	315	332	322	312	328	347	332	339	341	339	350	357	354	360	367	379	391	401		
IV. SAR fuera de Siefores	136	174	221	264	288	334	382	437	500	526	803	840	908	846	844	857	862	875	876	885	883	893	894	907	908	916	911	922	932	945	947	959	958	970	969	985		
Ahorro Financiero= I + II + III + IV *	1,801	2,133	2,422	2,898	3,174	3,585	4,010	4,606	5,144	5,702	6,664	7,056	7,905	7,072	7,129	7,229	7,278	7,371	7,448	7,597	7,692	7,796	7,872	7,863	7,905	7,956	8,055	8,179	8,261	8,370	8,448	8,580	8,795	8,923	8,998	9,057		
Instrumentos incluidos en el Ahorro Financiero																																						
Siefores	57	109	164	248	324	402	479	587	720	828	935	1,127	1,365	1,142	1,174	1,207	1,210	1,219	1,272	1,306	1,323	1,369	1,390	1,362	1,365	1,362	1,356	1,374	1,412	1,444	1,428	1,477	1,506	1,487	1,519	1,538		
Tenencias de VSP en poder de extranjeros	22	10	9	17	18	25	78	113	145	228	279	326	636	355	369	408	453	445	442	465	494	525	609	621	636	685	731	755	806	871	833	930	992	948	987	999		
Sociedades de Inversión (sólo deuda**)	99	158	151	253	284	304	322	426	576	688	662	784	1,000	799	817	852	873	882	923	937	968	1,004	1,018	1,017	1,000	1,000	977	961	969	985	1,000	992	1,008	1,023	1,053	1,060		
Sociedades de Inversión (deuda y capitales***)	118	186	180	290	319	357	391	502	694	845	780	939	1,214	955	980	1,030	1,056	1,072	1,112	1,133	1,152	1,194	1,216	1,219	1,214	1,216	1,201	1,191	1,200	1,215	1,234	1,225	1,241	1,250	1,294	1,301		
Ahorro Financiero sin SAR Total***	1,608	1,850	2,025	2,309	2,489	2,789	3,083	3,515	3,903	4,345	4,925	5,089	5,632	5,084	5,111	5,165	5,205	5,276	5,299	5,406	5,486	5,594	5,632	5,678	5,787	5,882	5,917	5,980	6,072	6,144	6,311	6,466	6,510	6,533				
SAR Total (Siefores y no Siefores)	193	283	397	589	685	796	927	1,091	1,242	1,357	1,739	1,968	2,273	1,988	2,019	2,064	2,073	2,094	2,148	2,191	2,206	2,262	2,285	2,269	2,273	2,278	2,268	2,296	2,345	2,390	2,375	2,436	2,464	2,457	2,488	2,523		
M4 a	24.0	19.9	12.8	16.5	10.4	13.7	12.1	14.8	13.0	11.2	16.8	6.1	12.0	5.2	6.9	7.5	7.6	9.0	10.1	11.3	12.4	12.8	12.4	11.4	12.0	12.4	12.8	12.8	13.3	13.3	13.2	12.6	14.0	14.2	14.0	14.9		
- Billetes y monedas	23.1	41.6	10.9	9.3	16.7	13.5	14.3	11.6	15.9	10.4	15.0	8.6	11.6	8.3	8.0	9.6	8.1	9.2	9.9	10.8	11.6	11.7	11.7	11.2	11.6	10.7	10.9	8.4	10.9	9.0	9.1	8.0	8.2	10.6	10.1	10.7		
= Ahorro Financiero *	24.1	18.5	13.0	17.1	9.9	13.7	11.9	15.1	12.8	11.3	16.9	5.9	12.0	5.0	6.8	7.4	7.6	9.0	10.1	11.3	12.4	12.9	12.4	11.5	12.0	12.5	13.0	13.1	13.5	13.6	13.4	12.9	14.3	14.5	14.3	15.2		
I. Instituciones de Depósito	29.0	7.3	-5.2	8.2	1.2	10.1	10.9	10.7	4.3	13.0	19.3	4.1	9.3	3.1	4.2	3.0	3.6	5.1	7.1	9.4	11.9	10.4	9.8	9.2	9.3	10.1	11.2	13.9	14.3	12.6	12.0	9.7	11.2	14.3	12.9	11.9		
Banca de desarrollo	23.2	15.6	11.4	24.5	10.4	8.2	4.5	23.8	-13.1	-1.6	13.3	7.8	5.5	1.6	10.7	4.3	4.0	5.1	6.0	10.1	9.8	4.7	5.7	9.9	5.5	4.4	4.1	12.2	14.2	10.4	7.1	0.7	10.6	15.4	13.8	7.0		
Banca comercial residente (Vista + Plazo)	18.7	7.9	-6.2	6.7	-0.1	11.8	11.8	8.2	7.4	14.8	20.4	3.1	9.6	2.5	2.6	2.2	2.2	3.4	5.7	8.0	11.0	11.3	9.9	9.0	9.6	11.3	12.2	12.7	14.0	12.6	12.3	10.6	10.8	13.1	12.6	12.4		
Vista	25.0	20.0	18.2	26.9	11.0	13.5	9.1	16.2	13.3	13.8	10.1	8.4	14.3	10.1	7.9	7.9	8.5	9.7	10.0	12.3	13.0	15.4	10.0	10.5	14.3	12.6	13.3	16.2	15.3	12.7	15.8	15.0	18.9	18.7	17.2			
Plazo	6.9	3.3	-17.0	-6.0	-9.5	10.1	14.7	0.1	0.4	16.1	33.9	-2.6	3.8	-5.4	-3.1	-3.9	-4.5	-3.3	1.0	3.3	8.7	6.7	9.9	7.2	3.8	9.6	10.9	8.5	12.5	12.5	8.2	5.4	5.7	6.1	5.4	6.3		
Agencias en el extranjero de bancos comerciales	-9.4	-14.3	-23.4	-13.3	-10.3	-25.6	19.3	7.9	23.1	39.7	16.1	-12.0	15.4	-8.3	-11.7	-15.7	2.9	12.9	13.4	6.4	7.7	6.0	21.5	11.0	15.4	2.1	15.1	61.5	24.2	21.7	23.3	25.4	26.5	47.9	12.9	11.9		
Sociedades de Ahorro y Préstamo	22.3	39.7	-12.7	17.7	17.5	24.5	24.0	22.6	20.4	12.6	7.6	122.0	13.4	125.3	132.1	132.5	133.7	136.0	137.0	140.8	141.0	16.2	13.7	12.2	13.4	12.8	10.3	11.0	9.9	9.7	9.6	8.4	7.9	7.4	7.0	6.6		
II. Valores Emitidos por el Sector Público (VSP)	33.2	55.8	48.3	37.3	16.5	13.3	11.7	20.2	17.2	9.4	9.4	8.4	15.8	6.7	9.6	11.6	11.2	11.9	13.3	14.1	14.9	17.0	16.2	14.1	15.8	16.0	16.1	14.7	14.6	15.8	15.9	16.9	18.1	15.7	1			