

# Flash Inmobiliario

México

## Construcción mantiene crecimiento por arriba del 4%.

- La actividad industrial de la construcción creció 4.4% en noviembre en variación anual, respecto al mes anterior no cambió.
- El desempeño de la construcción se basa en el crecimiento de cada uno de sus componentes.
- El empleo del sector superó 1.2 millones de trabajadores en octubre.

### El crecimiento de la construcción se mantiene, en noviembre creció 4.4%.

La construcción se mantiene creciendo a una tasa similar a las mostradas recientemente. El sector se encuentra cerca de completar el ciclo y por lo tanto es posible que se modere su crecimiento. En noviembre creció 4.4% en tasa anualizada de su serie original y 0% respecto al mes anterior en serie desestacionalizada.

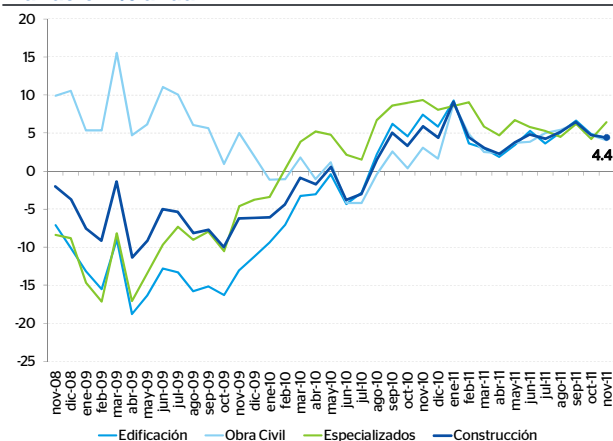
### Los tres componentes de la construcción presentan tasas por arriba del 4%.

La Edificación y la Obra Civil crecieron a tasas de 4.4% y 4.1% anual respectivamente; y los Trabajos Especializados crecieron 6.4% en los mismos términos. Los dos primeros componentes definen principalmente el desempeño de la construcción, por lo que esperamos se mantenga esta tendencia.

### El empleo e inversión con crecimiento mayor al 4%.

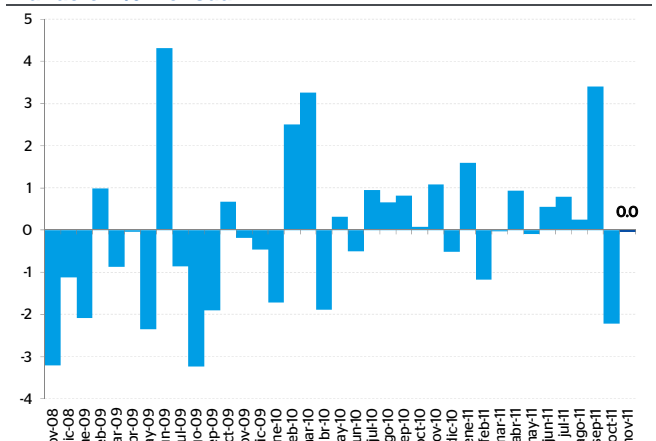
Los indicadores oportunos también están creciendo. En particular, el empleo está cerca del nivel observado en 2008 en serie su serie original al superar 1.2 millones de trabajadores, con un crecimiento anual de 4.5% en octubre. Por otro lado, el volumen de ventas de cemento gris y concreto disminuyeron a un ritmo de -1.0% y -5.0% en el último mes respecto a octubre del año pasado; sin embargo el volumen se mantiene relativamente estable. Por otro lado, la inversión fija bruta en construcción presentó una tasa de 11.0% en el mismo. Con esta información, esperamos que el sector de la construcción siga creciendo en lo que resta del año y la primera mitad del 2012. Una vez completado el ciclo, la expectativa es de moderación.

Gráfica 1  
**Actividad Industrial: Construcción y sus componentes**  
Variación % anual



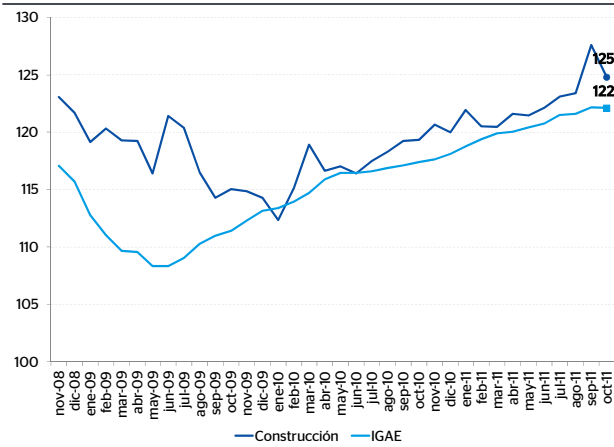
Fuente: BBVA Research con datos de la Actividad Industrial, INEGI (serie original)

Gráfica 2  
**Actividad Industrial: Construcción**  
Variación % mensual



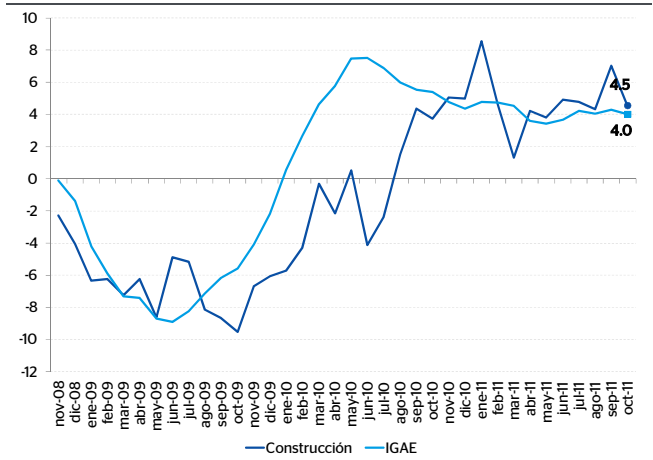
Fuente: BBVA Research con datos de la Actividad Industrial, INEGI (serie desestacionalizada)

Gráfica 3  
**Construcción e IGAE**  
**Índice**



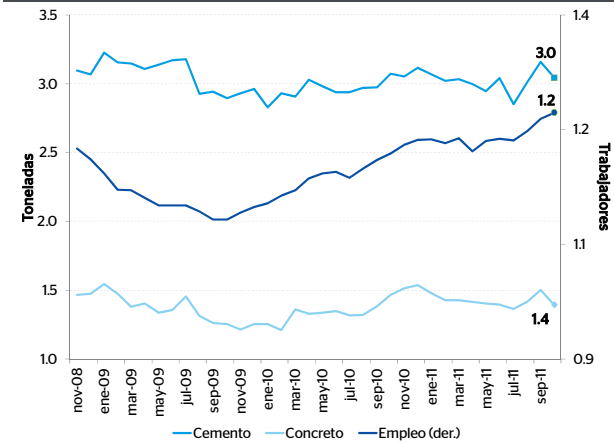
Fuente: BBVA Research con datos de la Actividad Industrial e IGAE, INEGI (series desestacionalizadas)

Gráfica 4  
**Construcción e IGAE**  
**Variación % anual del índice**



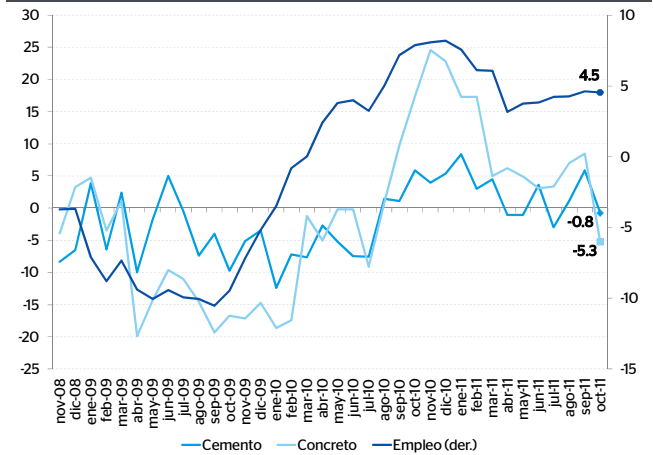
Fuente: BBVA Research con datos de la Actividad Industrial e IGAE, INEGI (series desestacionalizadas)

Gráfica 5  
**Indicadores oportunos de la construcción**  
**Millones de toneladas y trabajadores**



Fuente: BBVA Research con datos del INEGI e IMSS (series desestacionalizadas)

Gráfica 6  
**Indicadores oportunos de la construcción**  
**Variación % anual**



Fuente: BBVA Research con datos del INEGI e IMSS (series original)

Cuadro 1  
**Actividad Industrial: Construcción y sus componentes**  
**Variación % anual**

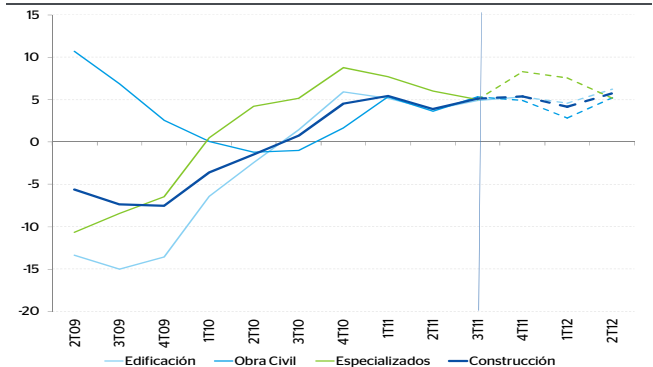
| Periodo | Total | Edificación | Obra Civil | Trabajos especializados |
|---------|-------|-------------|------------|-------------------------|
| 2009    | -7.3  | -14.2       | 6.5        | -10.3                   |
| 2010    | 0.1   | -0.3        | -0.1       | 4.7                     |
| 1T10    | -3.8  | -6.6        | -0.1       | 0.3                     |
| 2T10    | -1.7  | -2.6        | -1.4       | 4.1                     |
| 3T10    | 1.2   | 1.9         | -0.7       | 5.6                     |
| 4T10    | 4.5   | 6.0         | 1.7        | 8.8                     |
| 1T11    | 5.5   | 5.3         | 5.4        | 7.8                     |
| 2T11    | 3.6   | 3.5         | 3.3        | 5.7                     |
| 3T11    | 5.3   | 5.1         | 5.6        | 5.3                     |
| 4T11    | 4.6   | 4.6         | 4.4        | 5.3                     |

Nota: Considera actualización de cifras anteriores por parte del INEGI.

\* 4T11 Considera solo octubre y noviembre 2011

Fuente: BBVA Research con datos de la Actividad Industrial, INEGI (serie original)

Gráfica 7  
**Pronósticos PIB: Construcción y sus componentes**  
**Variación % anual real**



Fuente: BBVA Research con datos del PIB, INEGI (series desestacionalizadas)

Samuel Vázquez  
samuel.vazquez@bbva.com

Av. Universidad 1200, Col. Xoco, México 03339 D.F. | researchmexico@bbva.bancomer.com | www.bbva.com | Síguenos en Twitter

Aviso legal

Este documento ha sido preparado por el Servicio de Estudios Económicos del Banco Bilbao Vizcaya Argentaria (BBVA) y del BBVA Bancomer S. A., Institución de Banca Múltiple, Grupo Financiero BBVA Bancomer en su propio nombre y se facilita exclusivamente a efectos informativos. La información, opiniones, estimaciones y previsiones contenidas en este documento hacen referencia a su fecha específica y están sujetos a cambios que pueden producirse sin previo aviso en función de las fluctuaciones del mercado. La información, opiniones, estimaciones y previsiones contenidas en este documento están basadas en la información disponible al público obtenida a partir de fuentes consideradas fiables. No obstante, dichas informaciones no han sido objeto de verificación independiente por BBVA Bancomer, por lo que no se ofrece ninguna garantía, expresa ni implícita, en cuanto a su precisión, integridad o corrección. Este documento no constituye una oferta de venta ni una incitación a adquirir o disponer de interés alguno en valores.