

Flash Inmobiliario

México

PIB de la Construcción cerró el año por arriba de la economía

- Durante 2011 el PIB de la construcción superó al de la economía
- La actividad industrial de la construcción suma 17 meses consecutivos creciendo
- Esperamos que el crecimiento se mantenga durante el próximo año de forma moderada

El PIB de la construcción creció 4.8% mientras que el PIB Nacional creció 3.9%

Durante 2011 el PIB de la construcción creció en promedio 4.8% en tasa anual, casi un punto porcentual por arriba de la tasa de crecimiento del PIB Nacional. Por componentes, la edificación creció 4.7%, la obra civil 4.8 y los trabajos especializados 6.4%. En diciembre, la actividad industrial de la construcción creció 3.6% en tasa anual en su serie original. Comparado contra el Índice Global de Actividad Económica, la actividad industrial de la construcción presentó una tasa mayor de crecimiento anual en 7 de los 12 meses del año anterior. En diciembre, el IGAE creció 3.3%, ligeramente por debajo de la construcción.

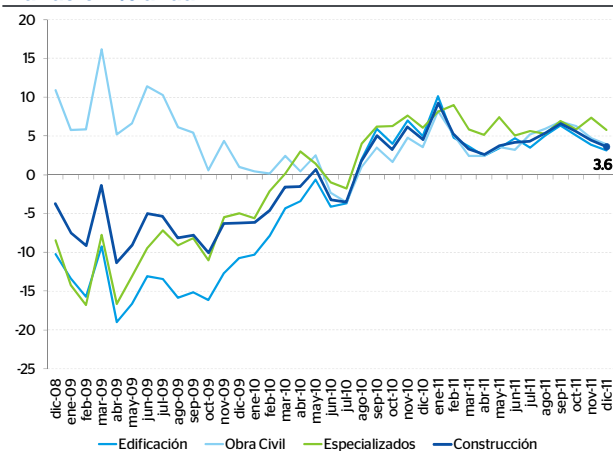
La actividad industrial de la construcción se mantuvo creciendo en diciembre

Como se indica en el párrafo anterior, el índice de actividad industrial de la construcción mostró una tasa anual de crecimiento de 3.6% con lo que se ha mantenido por 17 meses consecutivos con esta tendencia positiva. Respecto al mes anterior, la variación fue de 0.2% de la serie ajustada estacionalmente. Como en el caso del PIB, el índice de actividad industrial de cada uno de los componentes de la construcción ha presentado tasas positivas de crecimiento durante todo el año. En particular, en diciembre la edificación creció 3.2%, la obra civil 3.9% y los trabajos especializados 5.8%.

Crecimiento del sector continuará en 2012

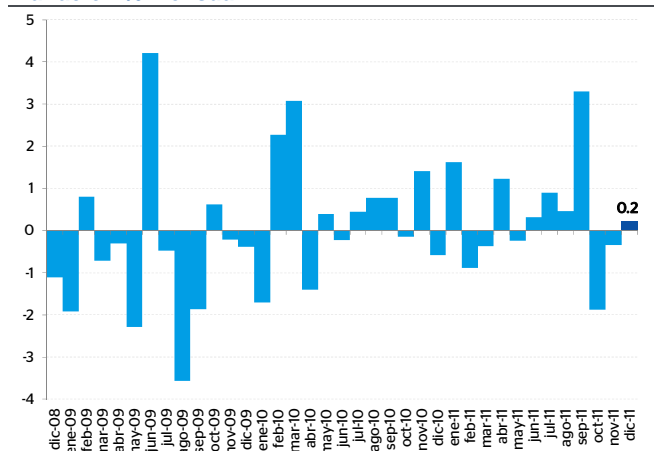
Durante diciembre, el empleo del sector mantuvo su desempeño positivo con un incremento en el número de trabajadores de 4.9% en tasa anualizada de la serie ajustada estacionalmente. En el mismo mes, las ventas de cemento y concreto cayeron 2.1% y 8.3% respectivamente en los mismos términos. En particular, las caídas recientes en las ventas de concreto se explican por el alto nivel alcanzado en estos meses de año anterior.. Como resultado de esta información, nuestra expectativa para la primera mitad del año 2012 es que la construcción seguirá creciendo, aunque a un ritmo menos acelerado.

Gráfica 1
Actividad Industrial: Construcción y sus componentes
Variación % anual



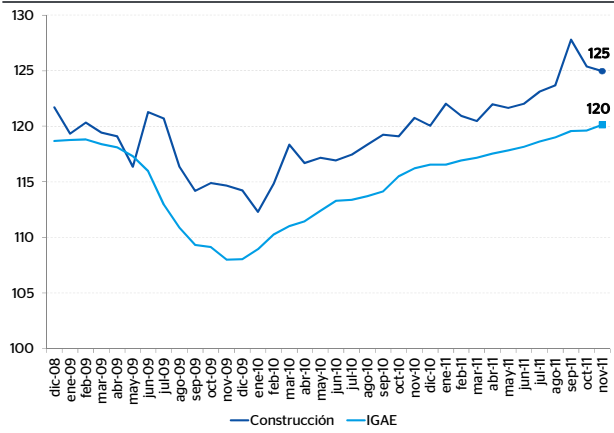
Fuente: BBVA Research con datos de la Actividad Industrial, INEGI (serie original)

Gráfica 2
Actividad Industrial: Construcción
Variación % mensual



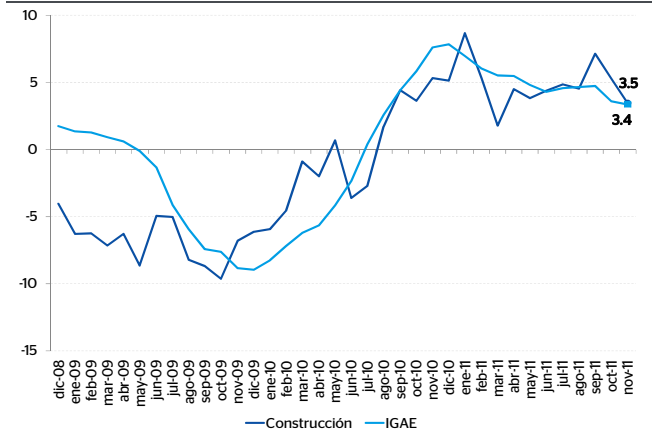
Fuente: BBVA Research con datos de la Actividad Industrial, INEGI (serie desestacionalizada)

Gráfica 3
Construcción e IGAE
Índice



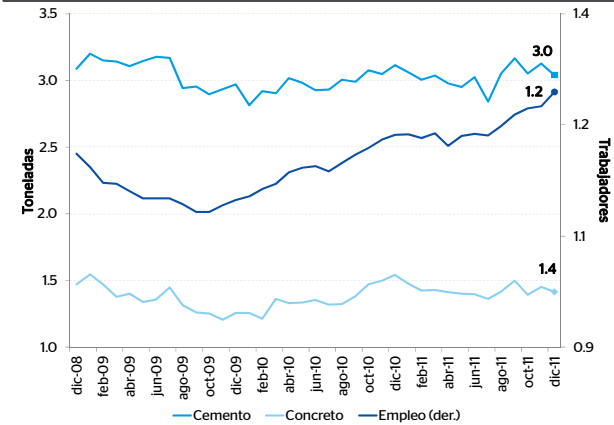
Fuente: BBVA Research con datos de la Actividad Industrial e IGAE, INEGI (series desestacionalizadas)

Gráfica 4
Construcción e IGAE
Variación % anual del índice



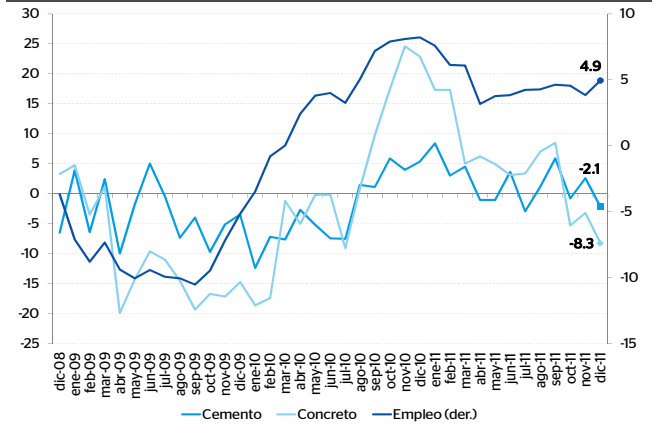
Fuente: BBVA Research con datos de la Actividad Industrial e IGAE, INEGI (series desestacionalizadas)

Gráfica 5
Indicadores oportunos de la construcción
Millones de toneladas y trabajadores



Fuente: BBVA Research con datos del INEGI e IMSS (series desestacionalizadas)

Gráfica 6
Indicadores oportunos de la construcción
Variación % anual



Fuente: BBVA Research con datos del INEGI e IMSS (series originales)

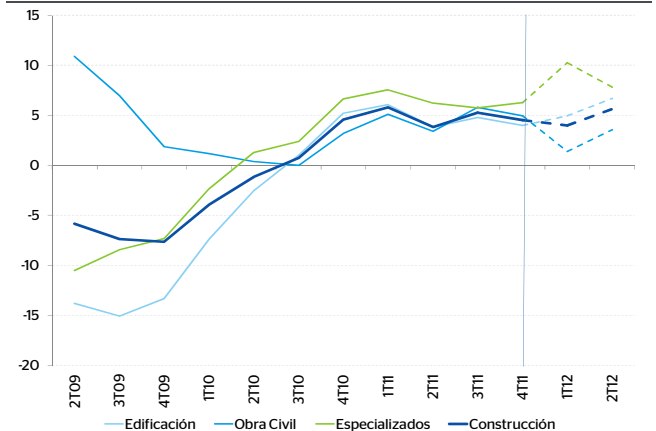
Cuadro 1
Actividad Industrial: Construcción y sus componentes
Variación % anual

Periodo	Total	Edificación	Obra Civil	Trabajos especializados
2009	-7.3	-14.3	6.6	-10.3
2010	0.1	-0.9	1.2	2.0
1T10	-4.1	-7.5	1.0	-2.5
2T10	-1.4	-2.7	0.2	1.2
3T10	1.1	1.4	0.3	2.8
4T10	4.7	5.3	3.3	6.7
1T11	5.9	6.2	5.2	7.7
2T11	3.5	3.5	3.1	5.9
3T11	5.4	5.0	6.0	6.0
4T11	4.6	4.0	5.0	6.3

Nota: Considera actualización de cifras anteriores por parte del INEGI.

Fuente: BBVA Research con datos de la Actividad Industrial, INEGI (serie original)

Gráfica 7
Pronósticos PIB: Construcción y sus componentes
Variación % anual real



Fuente: BBVA Research con datos del PIB, INEGI (series desestacionalizadas)

Samuel Vázquez
samuel.vazquez@bbva.com

Av. Universidad 1200, Col. Xoco, México 03339 D.F. | researchmexico@bbva.bancomer.com | www.bbva.com | Síguenos en Twitter

Aviso Legal

Este documento ha sido preparado por BBVA Research del Banco Bilbao Vizcaya Argentaria, S.A. (BBVA) y por BBVA Bancomer, S. A., Institución de Banca Múltiple, Grupo Financiero BBVA Bancomer, por su propia cuenta y se suministra sólo con fines informativos. Las opiniones, estimaciones, predicciones y recomendaciones que se expresan en este documento se refieren a la fecha que aparece en el mismo, por lo que pueden sufrir cambios como consecuencia de la fluctuación de los mercados. Las opiniones, estimaciones, predicciones y recomendaciones contenidas en este documento se basan en información que ha sido obtenida de fuentes estimadas como fidedignas pero ninguna garantía, expresa o implícita, se concede por BBVA sobre su exactitud, integridad o corrección. El presente documento no constituye una oferta ni una invitación o incitación para la suscripción o compra de valores.