

Flash Inmobiliario

México

Inicio prometedor de la Construcción

- La actividad industrial de la construcción inicia el año con una tasa anual de 4.8%.
- La obra civil creció 5.1% y la edificación 4.4% de forma anualizada.
- Aunque es un buen inicio, se espera una moderación a lo largo del año.

La construcción creció 4.8% en tasa anual y 0.8% respecto al último mes.

En enero de 2012 la actividad industrial de la construcción creció a una tasa anual de 4.8% en su serie original y un 0.8% respecto al mes anterior en serie ajustada estacionalmente. Con esto, la construcción suma 18 meses con tasas de crecimiento positivas. En diciembre, la construcción volvió a mostrar una tasa de crecimiento anual mayor (4.5%) a la del resto de la economía medida con el IGAE (3.9%) en series desestacionalizadas.

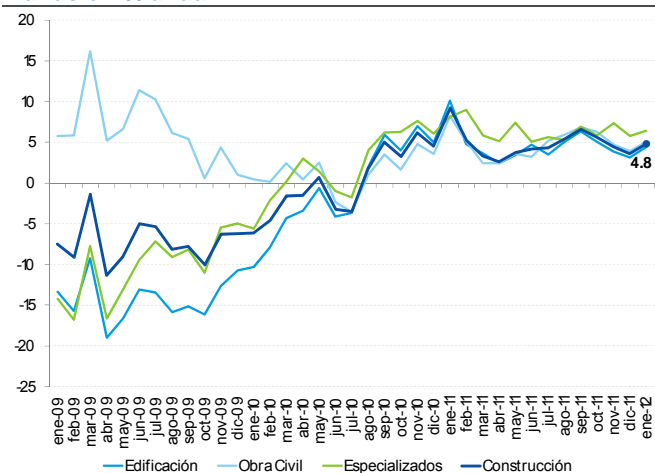
Los tres componentes de la construcción con tasas superiores al 4%.

Tal y como ha sido la tendencia en los últimos 18 meses, el crecimiento de cada uno de los componentes de la construcción es muy similar entre ellos. En enero de este año, la edificación creció 4.4%, la obra civil 5.1% y los trabajos especializados 6.4% en tasas anuales de sus series originales. Con lo que en dicho periodo mantienen un crecimiento promedio superior al 4%.

Es un buen inicio, se espera siga el crecimiento.

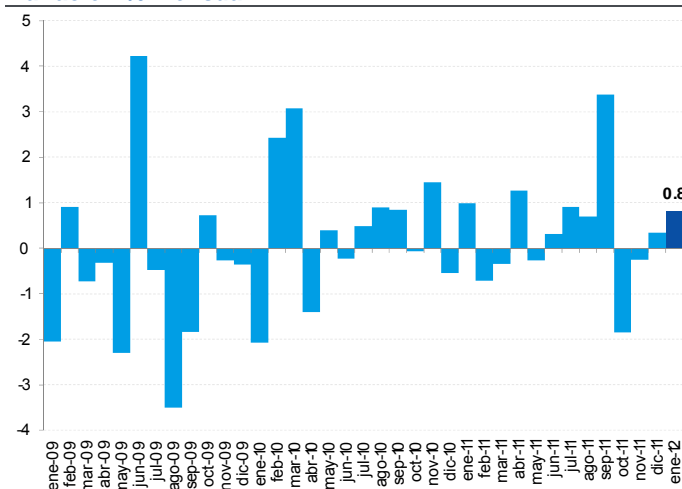
El empleo en el sector mantiene el paso positivo creciendo a una tasa anual de 4.4% en su serie desestacionalizada, y un incremento de casi 10 mil plazas respecto a diciembre del año anterior. Por otro lado, la inversión en construcción creció 3.4% en diciembre de 2011 en tasa anual. Sin embargo, las ventas de toneladas de cemento y concreto disminuyeron 2.1% y 8.3% en términos anuales. Por lo que, nuestra expectativa es que el sector seguirá creciendo a tasas moderadas durante este año.

Gráfica 1
Actividad Industrial: Construcción y sus componentes
Variación % anual



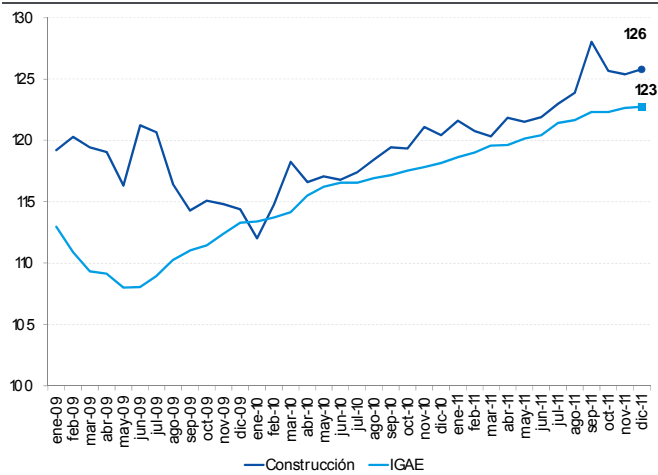
Fuente: BBVA Research con datos de la Actividad Industrial, INEGI (serie original)

Gráfica 2
Actividad Industrial: Construcción
Variación % mensual



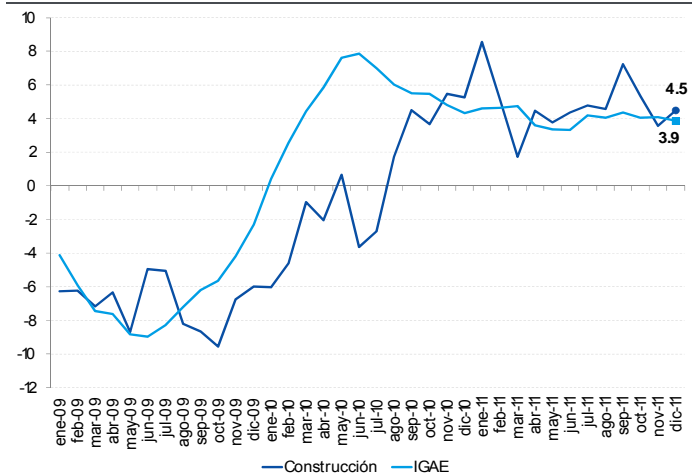
Fuente: BBVA Research con datos de la Actividad Industrial, INEGI (serie desestacionalizada)

Gráfica 3
Construcción e IGAE
Índice



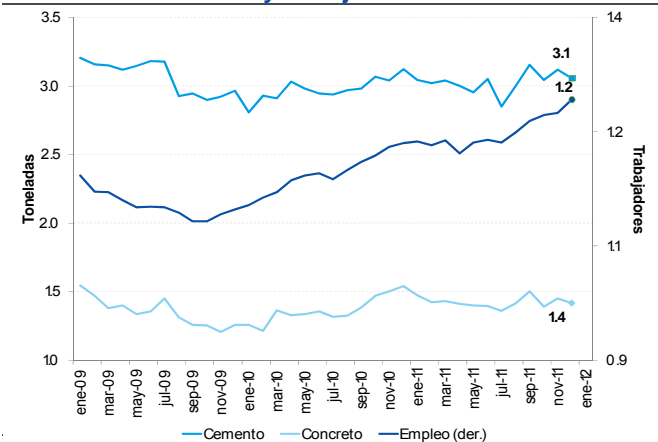
Fuente: BBVA Research con datos de la Actividad Industrial e IGAE, INEGI (series desestacionalizadas)

Gráfica 4
Construcción e IGAE
Variación % anual del índice



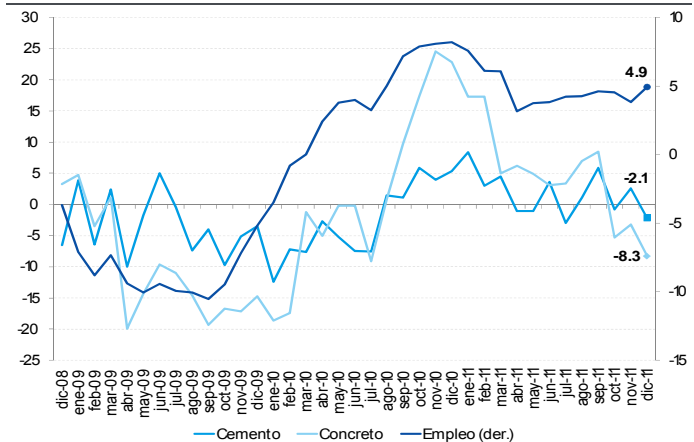
Fuente: BBVA Research con datos de la Actividad Industrial e IGAE, INEGI (series desestacionalizadas)

Gráfica 5
Indicadores oportunos de la construcción
Millones de toneladas y trabajadores



Fuente: BBVA Research con datos del INEGI e IMSS (series desestacionalizadas)

Gráfica 6
Indicadores oportunos de la construcción
Variación % anual



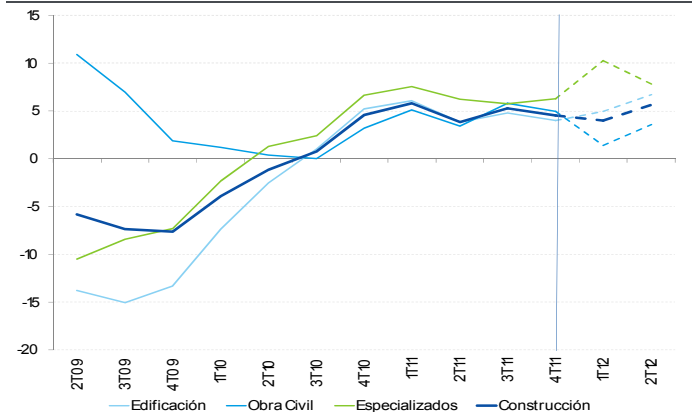
Fuente: BBVA Research con datos del INEGI e IMSS (series originales)

Cuadro 1
Actividad Industrial: Construcción y sus componentes
Variación % anual

Periodo	Total	Edificación	Obra Civil	Trabajos especializados
2010	0.1	-0.9	12	2.0
2011	4.9	4.7	4.8	6.5
1T11	5.9	6.2	5.2	7.7
2T11	3.5	3.5	3.1	5.9
3T11	5.4	5.0	6.0	6.0
4T11	4.6	4.0	5.0	6.3
1T12	4.8	4.4	5.1	6.4

Nota: Considera actualización de cifras anteriores por parte del INEGI.

Gráfica 7
Pronósticos PIB: Construcción y sus componentes
Variación % anual real



Fuente: BBVA Research con datos del PIB, INEGI (series desestacionalizadas)

* 1T12 solo considera enero 2012
Fuente: BBVA Research con datos de la Actividad Industrial, INEGI (serie original)

Samuel Vázquez
samuel.vazquez@bbva.com

Av. Universidad 1200, Col. Xoco, México 03339 D.F. | researchmexico@bbva.bancomer.com | www.bbva.com | Síguenos en Twitter

AVISO LEGAL

Este documento ha sido preparado por el Servicio de Estudios del BBVA de EE.UU. del Banco Bilbao Vizcaya Argentaria (BBVA) en su propio nombre y en nombre de sus filiales (cada una de ellas una compañía del Grupo BBVA) para su distribución en los Estados Unidos y en el resto del mundo, y se facilita exclusivamente a efectos informativos. En EE. UU., BBVA desarrolla su actividad principalmente a través de su filial Compass Bank. La información, opiniones, estimaciones y previsiones contenidas en este documento hacen referencia a su fecha específica y están sujetos a cambios que pueden producirse sin previo aviso en función de las fluctuaciones del mercado. La información, opiniones, estimaciones y previsiones contenidas en este documento han sido recopiladas u obtenidas de fuentes públicas que la Compañía estima exactas, completas y/o correctas. Este documento no constituye una oferta de venta ni una incitación a adquirir o disponer de interés alguno en valores.