

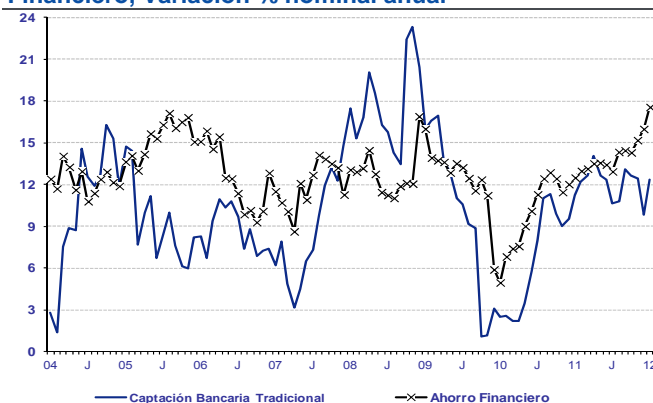
Flash Bancario

México

Captación de la Banca Comercial: crece a tasas altas

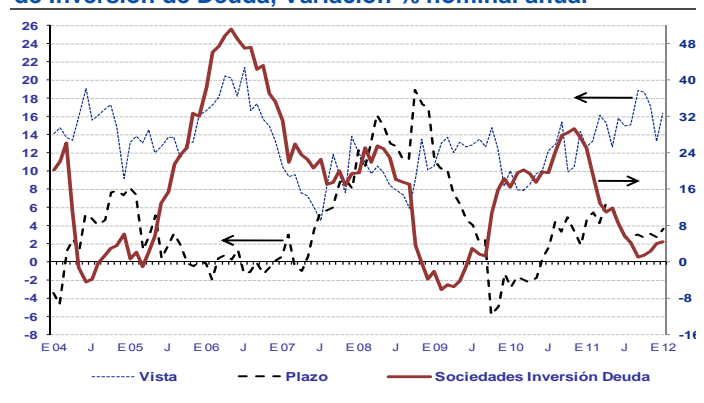
- En enero de 2012 la captación tradicional de la banca comercial, la cual incluye a la captación a la vista y a plazo, registró una tasa de crecimiento nominal anual de 12.3%. Esta tasa fue mayor a la del mes anterior (9.8%) y a la del mismo mes de 2011 (11.3%). Cabe mencionar que en 2011 la captación tradicional registró una tasa de crecimiento nominal anual promedio de 12%. En la medida en que durante 2012 la captación bancaria tradicional registre una tasa de crecimiento similar al promedio que ésta registró en 2011, su desempeño continuará siendo favorable.
- En el primer mes de 2012 la captación a la vista siguió siendo el componente que ha impulsado el crecimiento de la captación tradicional, pues su tasa de crecimiento anual nominal fue de 16.3%. Esta tasa fue mayor a la del mes anterior (13.3%), a la del mismo mes de 2011 (12.6%) y a la tasa promedio que esta captación registró en todo 2011 (15.5%).
- Por su parte, el crecimiento de la captación bancaria a plazo ha sido más moderado, y en enero de 2012 su crecimiento fue 7.4%. Éste fue mayor al del mes anterior (5.4%) y menor al del mismo mes de 2011 (9.6%). Es posible que el menor dinamismo de la captación a plazo en parte se debe a que actualmente los ahorradores prefieren mantener una mayor proporción de sus recursos en instrumentos líquidos, como es la captación a la vista.
- El Ahorro Financiero (AF), el cual incluye a todo tipo de ahorro bancario y no bancario, en enero de 2012 registró una tasa de crecimiento nominal anual de 17.6%. Esta fue mayor a la del mes anterior (16%) y a la del mismo mes de 2011 (12.5%). La contribución a su crecimiento por parte de sus cuatro componentes en enero de 2012 fue la siguiente: 1) valores del sector público contribuyó con 11 puntos porcentuales (pp) de los 17.6 pp en que creció; 2) instituciones de depósito, aportó 4.8 pp (bancos comerciales, 3.7 pp; bancos de desarrollo, 0.7 pp; agencias en el exterior de bancos comerciales, 0.4 pp; sociedades de ahorro y préstamo, 0%); la contribución del sistema de ahorro para el retiro fuera de Siefores fue de 1.0 pp; y, por último, deuda de empresas privadas, 0.6 pp.

Gráfica 1
Captación Tradicional de la Banca Comercial y Ahorro Financiero, Variación % nominal anual



Fuente: BBVA Research con datos de Banco de México

Gráfica 2
Captación a la Vista, a Plazo de la Banca Comercial y Socs de Inversión de Deuda, Variación % nominal anual



Fuente: BBVA Research con datos de Banco de México

Fco. Javier Morales E.
fj.morales@bbva.bancomer.com

Av. Universidad 1200, Col. Xoco, México 03339 D.F. | researchmexico@bbva.bancomer.com | www.bbvaerearch.com | Síguenos en Twitter

Aviso Legal

Este documento ha sido preparado por BBVA Research del Banco Bilbao Vizcaya Argentaria, S.A. (BBVA) y por BBVA Bancomer. S. A., Institución de Banca Múltiple, Grupo Financiero BBVA Bancomer, por su propia cuenta y se suministra sólo con fines informativos. Las opiniones, estimaciones, predicciones y recomendaciones que se expresan en este documento se refieren a la fecha que aparece en el mismo, por lo que pueden sufrir cambios como consecuencia de la fluctuación de los mercados. Las opiniones, estimaciones, predicciones y recomendaciones contenidas en este documento se basan en información que ha sido obtenida de fuentes estimadas como fidedignas pero ninguna garantía, expresa o implícita, se concede por BBVA sobre su exactitud, integridad o corrección. El presente documento no constituye una oferta ni una invitación o incitación para la suscripción o compra de valores.

Flash Bancario

México

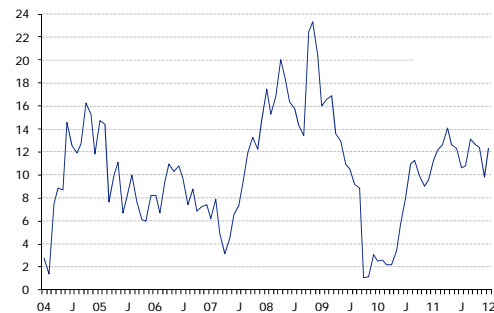
14 de marzo de 2012
Análisis Económico

Fco. Javier Morales E.
fj.morales@bbva.bcomer.com

Captación: gráficas y estadísticas

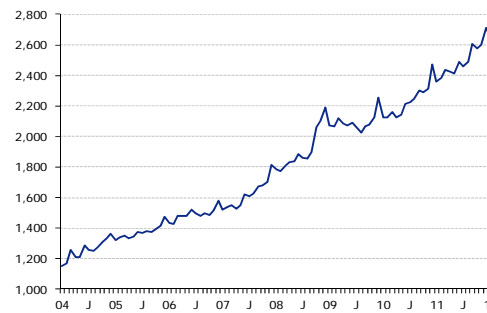
- En enero de 2012 el crecimiento anual nominal de la captación tradicional (vista + plazo) de la banca comercial fue de 12.3%.
- En ese mes la captación a la vista fue más dinámica que la de plazo: la primera creció 16.3% nominal anua; y la segunda 7.4%.
- El Ahorro Financiero, el cual incluye todos los instrumentos de ahorro bancarios y no bancarios, creció a tasa alta: 17.6% nominal anual

Gráfica 1
Captación Tradicional (vista + plazo)
Var% nominal anual



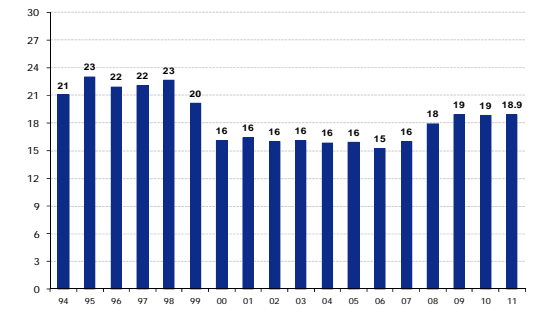
Fuente: BBVA Research datos de Banco de México

Gráfica 2
Captación Tradicional de la Banca Comercial
Saldos en mmp corrientes



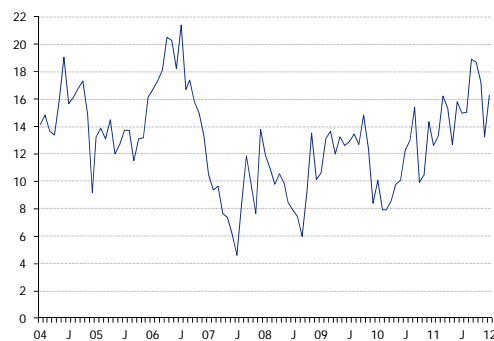
Fuente: BBVA Research datos de Banco de México

Gráfica 3
Captación Tradicional de la Banca Comercial
Proporción de PIB,



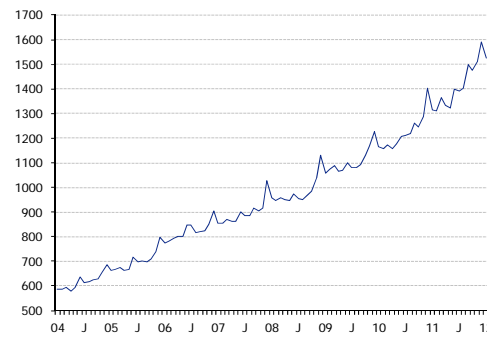
Fuente: BBVA Research datos de Banco de México e INEGI

Gráfica 4
Captación a la Vista
Var% nominal anual



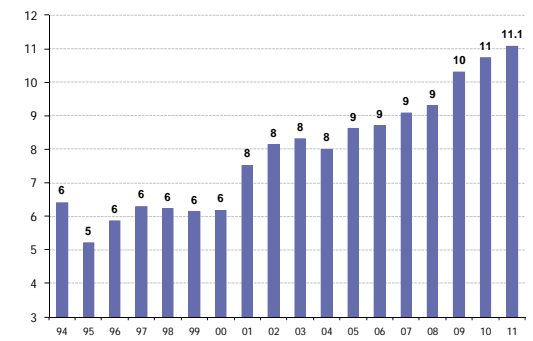
Fuente: BBVA Research datos de Banco de México

Gráfica 5
Captación a la Vista
Saldos en mmp corrientes



Fuente: BBVA Research datos de Banco de México

Gráfica 6
Captación a la Vista
Proporción de PIB, %



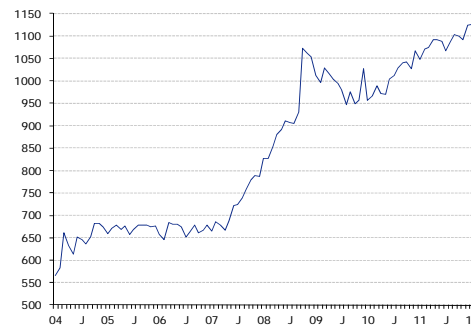
Fuente: BBVA Research datos de Banco de México e INEGI

Gráfica 7
Captación a Plazo
Var % nominal anual



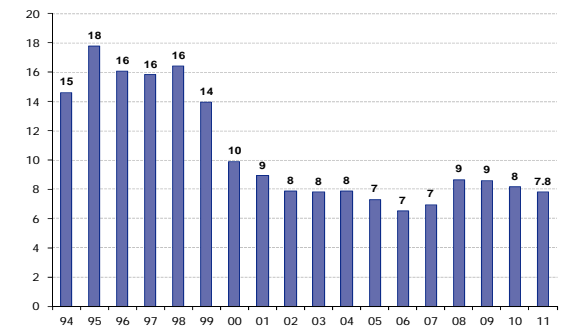
Fuente: BBVA Research datos de Banco de México

Gráfica 8
Captación a Plazo
Saldos en mmp corrientes



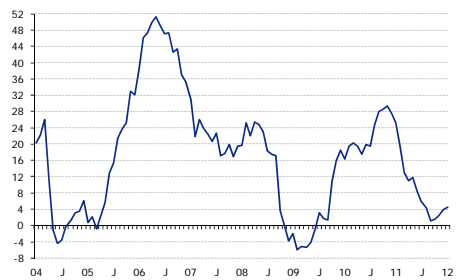
Fuente: BBVA Research datos de Banco de México

Gráfica 9
Captación a Plazo
Proporción de PIB, %



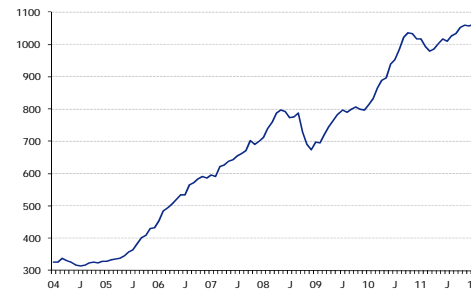
Fuente: BBVA Research datos de Banco de México e INEGI

Gráfica 10
Sociedades de Inversión de Deuda
Var % nominal anual



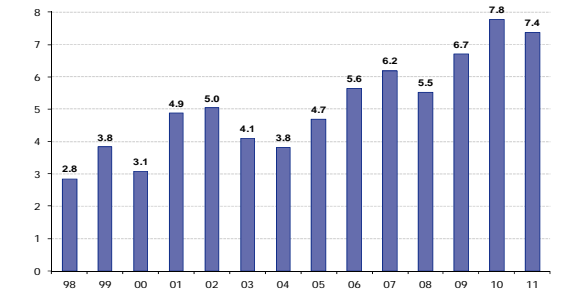
Fuente: BBVA Research datos de Banco de México

Gráfica 11
Sociedades de Inversión de Deuda
Saldos en mmp corrientes



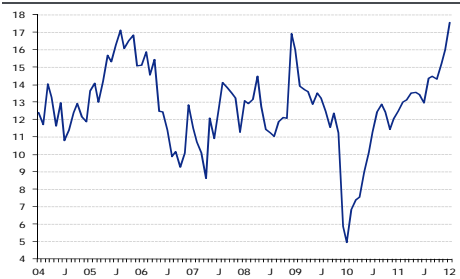
Fuente: BBVA Research datos de Banco de México

Gráfica 12
Sociedades de Inversión de Deuda
Proporción de PIB, %



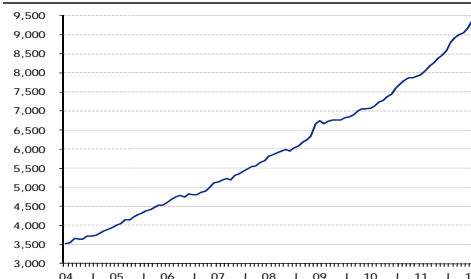
Fuente: BBVA Research datos de Banco de México e INEGI

Gráfica 13
Ahorro Financiero: M4a – billetes y monedas
Var% nominal anual



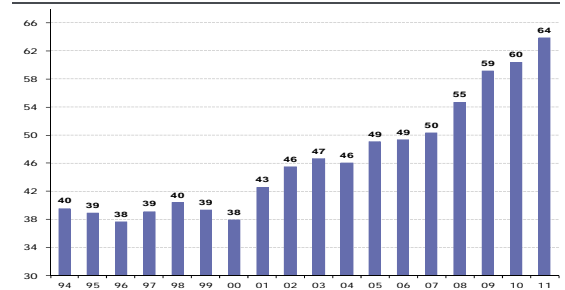
Fuente: BBVA Research datos de Banco de México

Gráfica 14
Ahorro Financiero: M4a – billetes y monedas
Saldos en mmp corrientes



Fuente: BBVA Research datos de Banco de México

Gráfica 15
Ahorro Financiero: M4a – billetes y monedas
Proporción de PIB, %



Fuente: BBVA Research datos de Banco de México e INEGI

