

Flash Migración México

Las remesas acumulan 17 meses continuos de crecimiento

- En el mes de febrero de 2012 las remesas hacia México presentaron un crecimiento anual de 8.5% en dólares, y en pesos en términos reales un aumento superior a 10%.
- De octubre de 2010 al mes de febrero del presente año, las remesas suman 17 meses con alzas consecutivas en términos de dólares.
- Los hispanos continuaron en el mes de febrero ganando empleos en Estados Unidos; en ese mes ocuparon 21.6 millones de puestos de trabajo, su mayor nivel histórico.
- Para el mes de marzo estimamos que las remesas podrían alcanzar o superar la cifra de 2,000 millones de dólares y a lo largo de este año prevemos que las remesas continuarán su tendencia alcista y lograrán un crecimiento acumulado superior en dólares al alcanzado en 2011.

El Banco de México publicó el monto de las remesas que ingresaron a México en el mes de febrero de 2012, el cual asciende a 1,788 millones de dólares, lo que representa un incremento anual de 8.5%, que es superior al registrado para el mismo mes del año anterior (6.0%).

Dicho incremento estuvo explicado por un aumento anual de 11.1% en el número de operaciones para el envío de remesas situándose así en cerca de 5.6 millones de transacciones; mientras que por el otro lado, se registró una disminución en el monto promedio de las remesas enviadas (-2.3%), que se ubicó en 320.3 dólares.

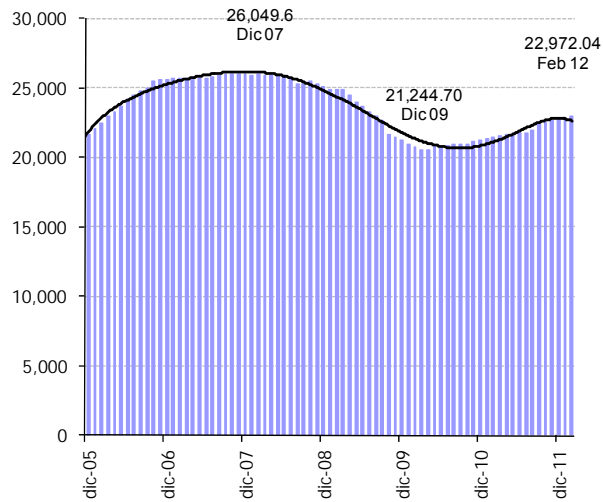
El flujo acumulado en 12 meses al mes de febrero del presente año fue de 22,972 millones de dólares, inferior todavía a los valores reportados para este mismo mes entre 2007 y 2009; pero es superior a los reportados para 2010 y 2011; lo que indica que las remesas continúan su recuperación, pero aún lejos de sus máximos históricos.

En términos de pesos reales (descontando la inflación) las remesas presentaron un crecimiento anual superior al 10%.

El continuo crecimiento de las remesas mostrado desde octubre de 2010 ha estado asociado principalmente a la recuperación de la actividad económica en los Estados Unidos, que ha permitido a los trabajadores hispanos recuperar ya todo el empleo perdido tras la crisis económica y lograr en el mes de febrero del presente año su máximo nivel histórico de empleo. Los migrantes mexicanos también han mostrado durante los últimos meses una tendencia al alza en el número de puestos de trabajo, siendo de los grupos que mayor crecimiento en el empleo lograron en 2011.

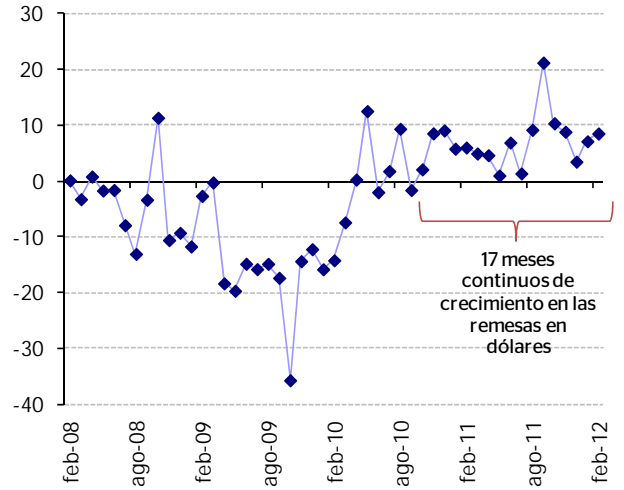
Prevemos que el empleo para los migrantes mexicanos en Estados Unidos continuará a lo largo de 2012 con su tendencia al alza. De esta forma las remesas continuarán en recuperación. Para el mes de marzo de este año estimamos que las remesas podrían alcanzar o superar la cifra de 2,000 millones de dólares y para el cierre de 2012 el crecimiento acumulado podría ser superior al alcanzado en 2011.

Gráfica 1
Flujos acumulados en 12 meses de remesas a México (Millones de dólares)



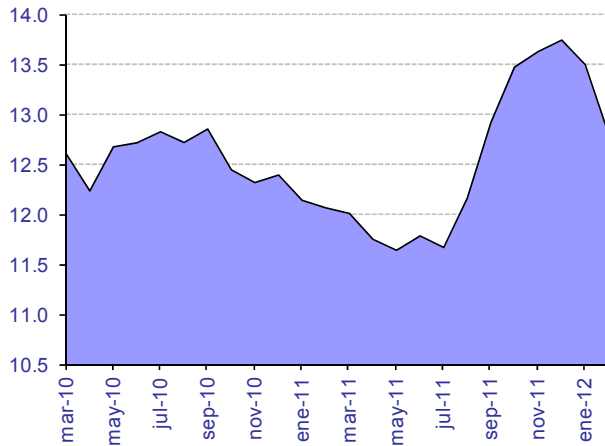
Fuente: BBVA Research con cifras de Banxico

Gráfica 2
Remesas familiares a México (Var. % anual en dólares)



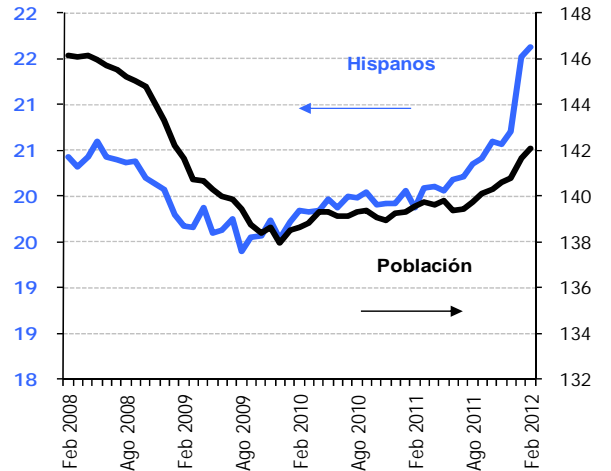
Fuente: BBVA Research con cifras de Banxico

Gráfica 3
Tipo de cambio pesos por dólar EEUU, para solventar obligaciones denominadas en moneda extranjera



Fuente: BBVA Research con cifras de Banxico

Gráfica 4
Estados Unidos: Empleo total y de los hispanos (Millones)



Fuente: BBVA Research con cifras de Bureau of Labor Statistics

Juan Luis Ordaz Díaz
 juan.ordaz@bbva.com

Juan José Li Ng
 juan.li@bbva.com

Av. Universidad 1200, Col. Xoco, México 03339 D.F. | researchmexico@bbva.bancomer.com | www.bbva.com | [Síguenos en Twitter](#)

Aviso

Esta Publicación es una iniciativa conjunta entre la Fundación BBVA Bancomer y el Servicio de Estudios Económicos, México de BBVA Research que pretende realizar nuevas aportaciones al campo de estudio de la Migración que contribuyan a un mejor conocimiento de este importante movimiento social.