

Flash Inmobiliario México

Construcción sí cumple y crece 5%

- Sin buscar cargo público, la construcción cumple expectativa de crecimiento.
- Despegue esperado, pero en construcción, la edificación se separa de otros componentes.
- Como obra de Kafka, excelente inicio para la construcción, pero mantenemos la medida.

La construcción creció 5.4% y contra algunas expectativas por arriba de la economía.

La actividad industrial de la construcción confirma el inicio favorable de año con una tasa anual de crecimiento de 5.4% en febrero. Aunque respecto a enero la disminución de la actividad fue del orden de 2.7%, explicado principalmente por un nivel mayor observado en el mes anterior. Al comparar el desempeño de la construcción respecto al de la economía tomando como referencia el IGAE, en enero la construcción creció 4.1% mientras que la economía 3.9, ambas en tasas anuales en series desestacionalizadas.

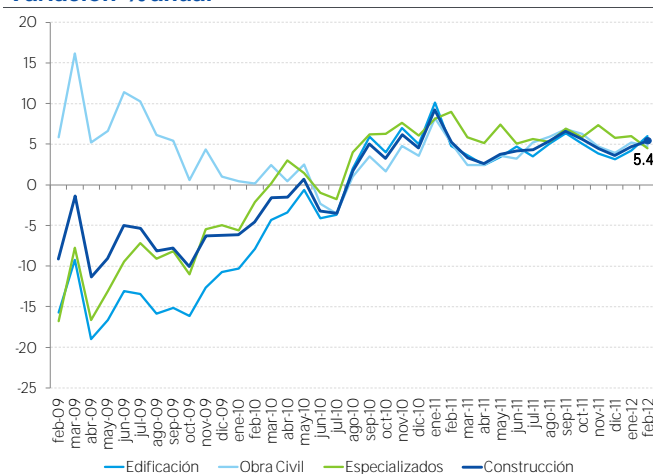
La edificación se despegó del resto de los componentes de la construcción.

Anteriormente hemos recalcado la convergencia de las tasas de crecimiento de los tres componentes de la construcción; sin embargo, en febrero la edificación presentó una tasa superior en más de un punto porcentual que los otros dos componentes. La edificación creció a una tasa anual de 6.0%, mientras que la obra civil y los trabajos especializados 4.8% y 4.5% respectivamente. No obstante, los tres componentes se mantienen a un ritmo por arriba del 4%.

Los indicadores oportunos apuntalan la expectativa de crecimiento.

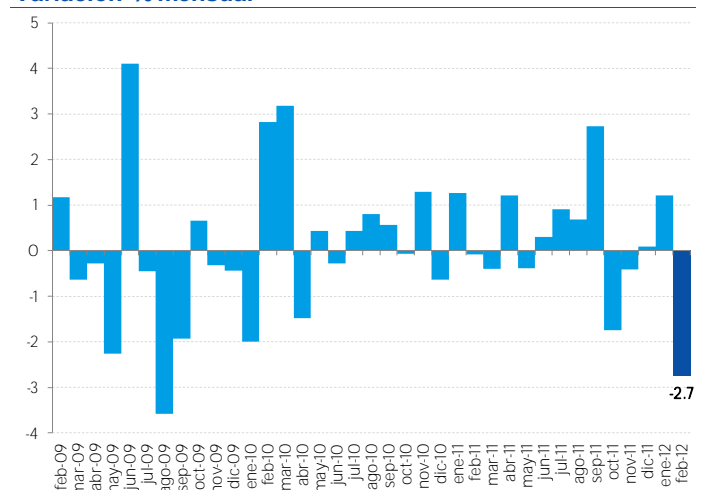
El inicio de año también ha sido bueno para el empleo en la construcción, el cual se mantiene alrededor de los 1.2 millones de trabajadores. En particular, en enero la tasa de crecimiento anual fue de 4.4%, y en febrero de 5.2%, similar al 5.1% del total de cotizantes del IMSS. En contraste, la ventas de cemento y concreto decrecieron 0.7% y 2.3% respectivamente en términos anuales durante enero de este año. En este mismo mes, el índice de inversión en construcción creció 5.1% en tasa anual, acorde al crecimiento de la actividad industrial del sector. Las cifras observadas son un comienzo prometedor para el sector, aunque seguimos esperando para 2012 un crecimiento ligeramente menor a lo observado en 2011.

Gráfica 1
Actividad Industrial: Construcción y sus componentes
Variación % anual



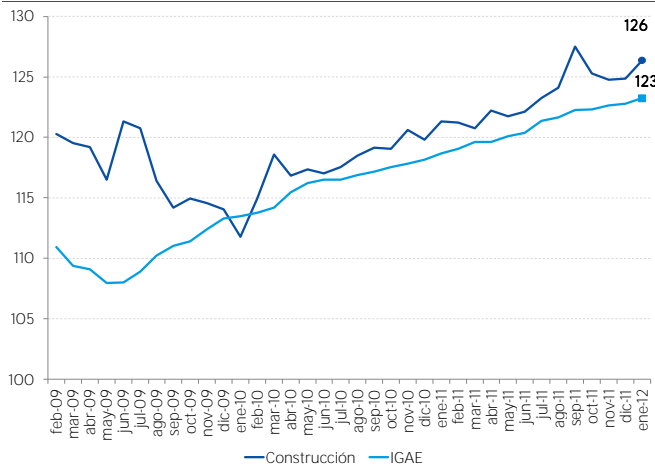
Fuente: BBVA Research con datos de la Actividad Industrial, INEGI (serie original)

Gráfica 2
Actividad Industrial: Construcción
Variación % mensual



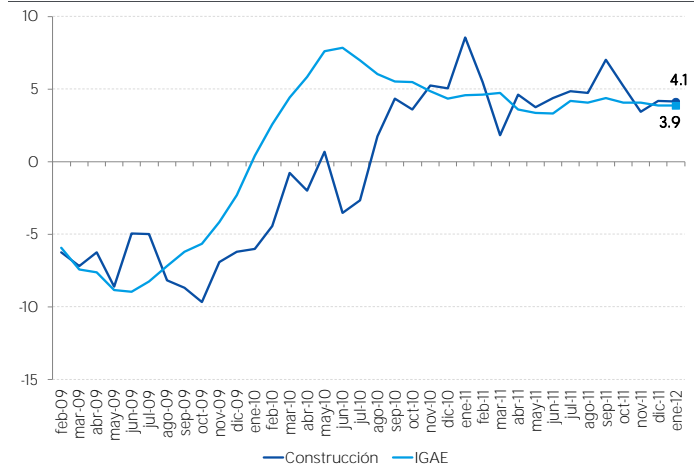
Fuente: BBVA Research con datos de la Actividad Industrial, INEGI (serie desestacionalizada)

Gráfica 3
Construcción e IGAE
Índice



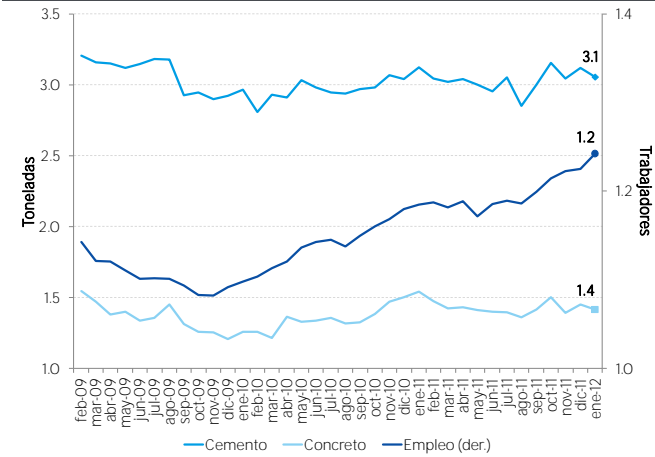
Fuente: BBVA Research con datos de la Actividad Industrial e IGAE, INEGI (series desestacionalizadas)

Gráfica 4
Construcción e IGAE
Variación % anual del índice



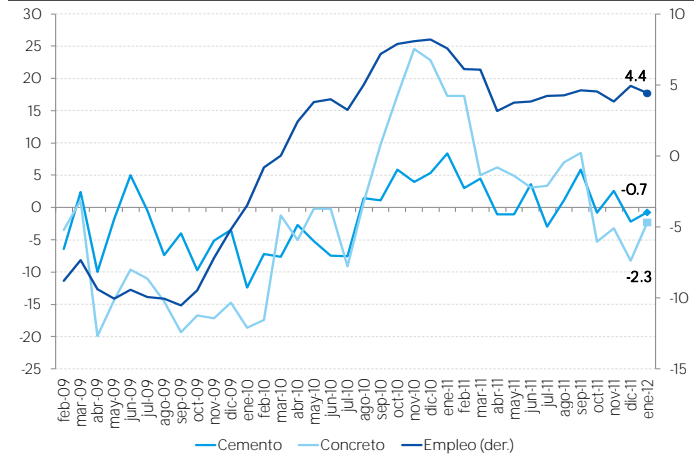
Fuente: BBVA Research con datos de la Actividad Industrial e IGAE, INEGI (series desestacionalizadas)

Gráfica 5
Indicadores oportunos de la construcción
Millones de toneladas y trabajadores



Fuente: BBVA Research con datos del INEGI e IMSS (series desestacionalizadas)

Gráfica 6
Indicadores oportunos de la construcción
Variación % anual



Fuente: BBVA Research con datos del INEGI e IMSS (series originales)

Cuadro 1
Actividad Industrial: Construcción y sus componentes
Variación % anual

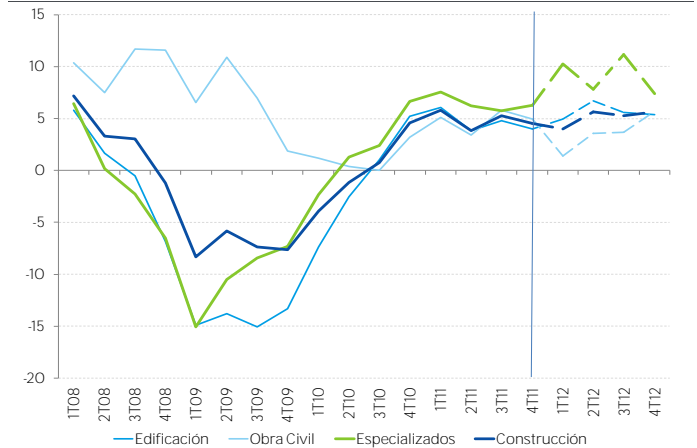
Periodo	Construcción	Edificación	Obra Civil	Trabajos Especializados
2010	0.1	-0.9	1.2	2.0
2011	4.9	4.7	4.8	6.5
1T11	5.9	6.2	5.2	7.7
2T11	3.5	3.5	3.1	5.9
3T11	5.4	5.0	6.0	6.0
4T11	4.6	4.0	5.0	6.3
1T12	5.1	5.1	5.0	5.2

Nota: Considera actualización de cifras anteriores por parte del INEGI.

* 1T12 solo considera enero y febrero 2012

Fuente: BBVA Research con datos de la Actividad Industrial, INEGI (serie original)

Gráfica 7
Pronósticos PIB: Construcción y sus componentes
Variación % anual real



Fuente: BBVA Research con datos del PIB, INEGI (series desestacionalizadas)

Samuel Vázquez
samuel.vazquez@bbva.com

Av. Universidad 1200, Col. Xoco, México 03339 D.F. | researchmexico@bbva.bancomer.com | www.bbva.com | Síguenos en Twitter

Aviso Legal

Este documento ha sido preparado por BBVA Research del Banco Bilbao Vizcaya Argentaria, S.A. (BBVA) y por BBVA Bancomer. S. A., Institución de Banca Múltiple, Grupo Financiero BBVA Bancomer, por su propia cuenta y se suministra sólo con fines informativos. Las opiniones, estimaciones, predicciones y recomendaciones que se expresan en este documento se refieren a la fecha que aparece en el mismo, por lo que pueden sufrir cambios como consecuencia de la fluctuación de los mercados. Las opiniones, estimaciones, predicciones y recomendaciones contenidas en este documento se basan en información que ha sido obtenida de fuentes estimadas como fidedignas pero ninguna garantía, expresa o implícita, se concede por BBVA sobre su exactitud, integridad o corrección. El presente documento no constituye una oferta ni una invitación o incitación para la suscripción o compra de valores.