

# Flash Bancario México

## Captación bancaria: continúa creciendo a dos dígitos

En febrero de 2012 la tasa de crecimiento nominal anual de la captación bancaria tradicional (vista + plazo) fue de 10%. Esta tasa fue menor a la del mes anterior (12.4%) y a la del mismo mes de 2011 (12.2%).

- **Captación a la vista: en febrero su crecimiento fue alto y de 14%**

En el segundo mes de 2012 la captación a la vista siguió siendo el componente más dinámico de la captación tradicional y su tasa de crecimiento nominal anual también siguió siendo alta. En ese mes ésta fue de 14%. El ritmo de crecimiento de febrero de la captación a la vista fue menor al del mes anterior (16.3%) y mayor al del mismo mes de 2011 (13.3%).

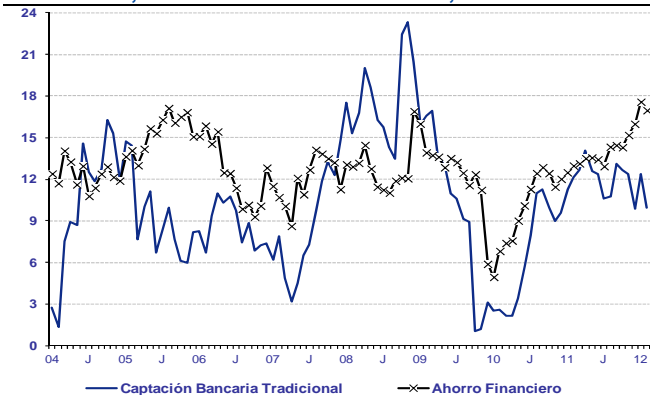
- **Captación a plazo: en febrero moderó su crecimiento y éste fue de 5%**

En febrero la tasa de crecimiento nominal anual de la captación a plazo fue de 5%. Esta tasa fue menor a la del mes anterior (7.5%) y también a la del mismo mes de 2011 (10.9%). La captación a plazo redujo su tasa de crecimiento anual nominal de manera importante en la segunda mitad de 2011, pues su tasa de crecimiento promedio anual nominal en la primera parte de ese año fue de 10.4% y esta tasa promedio bajó a 5.7% en el segundo semestre de ese año. En este sentido, y en la medida en que la captación a la vista sigue registrando una alta tasa de crecimiento, es de esperar que a lo largo de 2012 la captación a plazo crezca a un ritmo similar al que registró en la última mitad de 2011.

- **Ahorro Financiero (AF): persiste su alto ritmo de crecimiento**

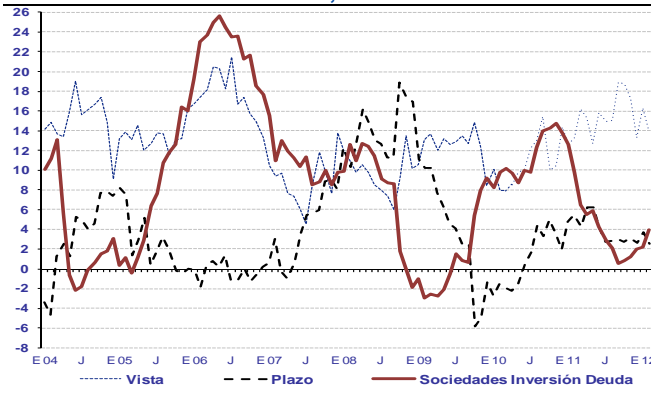
La tasa de crecimiento anual nominal que el Ahorro Financiero (AF) registró en febrero de 2012 fue de 17%. El AF incluye a todo tipo de instrumento de ahorro, tanto bancario como no bancario. Su tasa de crecimiento de febrero fue menor a la del mes anterior (17.6%), además de que fue mayor a la tasa del mismo mes de 2011 (13%). En febrero de 2012 la contribución a su crecimiento por parte de sus 4 componentes fue la siguiente: 1) valores del sector público aportó 10.9 puntos porcentuales (pp) de los 17 pp en que creció; 2) instituciones de depósito, aportó 4.1 pp (bancos comerciales, 2.9 pp; bancos desarrollo, 0.9 pp; agencias en el exterior de bancos comerciales, 0.3 pp); 3) sistema de ahorro para el retiro fuera de Siefores contribuyó con 1.1 pp; y 4) la deuda de empresas privadas, aportó 0.9 pp.

Gráfico 1  
**Captación Tradicional de la Banca Comercial y Ahorro Financiero, Variación % nominal anual, %**



Fuente: BBVA Research con datos de Banco de México

Gráfico 2  
**Captación a la Vista, a Plazo de la Banca Comercial y Socs de Inversión de Deuda, Variación % nominal anual**

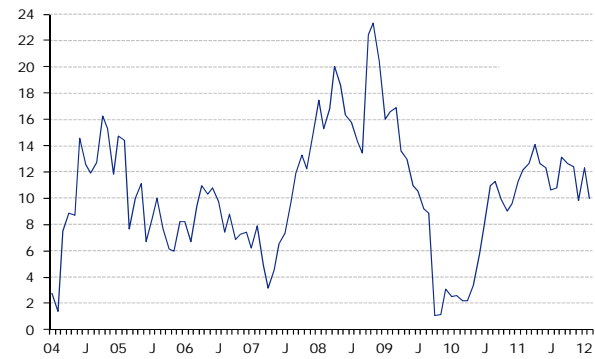


Fuente: BBVA Research con datos de Banco de México

# Captación: gráficas y estadísticas

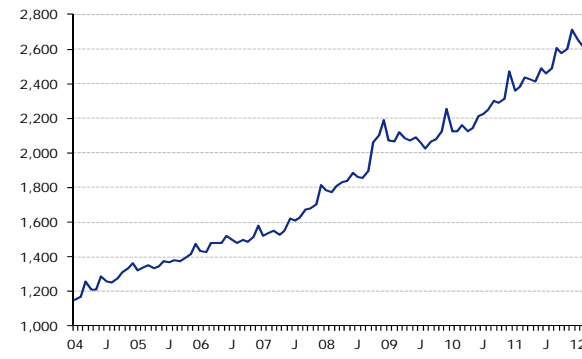
- En febrero de 2012 el crecimiento anual nominal de la captación tradicional (vista + plazo) de la banca comercial fue de 10%.
- En ese mes la captación a la vista creció 14% nominal anual en tanto que la captación a plazo lo hizo 5%.
- El Ahorro Financiero, el cual incluye todos los instrumentos de ahorro bancarios y no bancarios, creció en 17% nominal anual

Gráfica 1  
Captación Tradicional (vista + plazo)  
Var% nominal anual



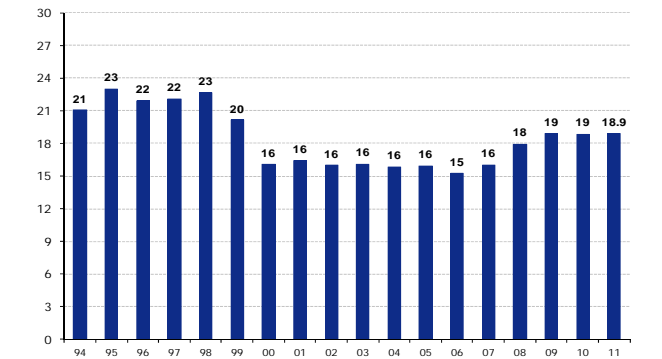
Fuente: BBVA Research datos de Banco de México

Gráfica 2  
Captación Tradicional de la Banca Comercial  
Saldos en mmp corrientes



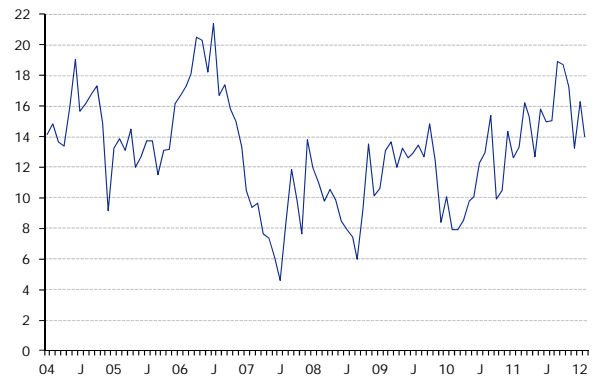
Fuente: BBVA Research datos de Banco de México

Gráfica 3  
Captación Tradicional de la Banca Comercial  
Proporción de PIB,



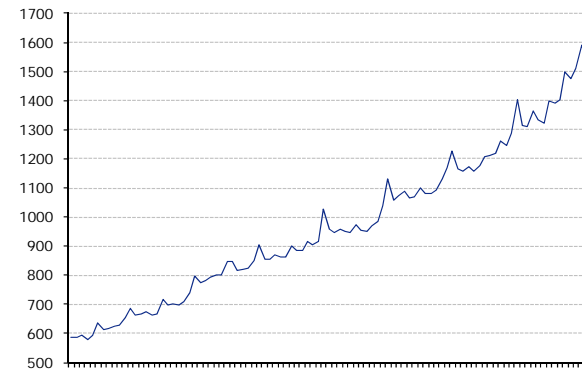
Fuente: BBVA Research datos de Banco de México e INEGI

Gráfica 4  
Captación a la Vista  
Var% nominal anual



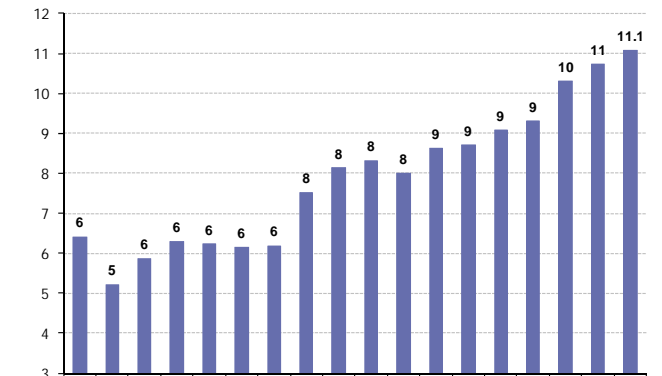
Fuente: BBVA Research datos de Banco de México

Gráfica 5  
Captación a la Vista  
Saldos en mmp corrientes



Fuente: BBVA Research datos de Banco de México

Gráfica 6  
Captación a la Vista  
Proporción de PIB, %



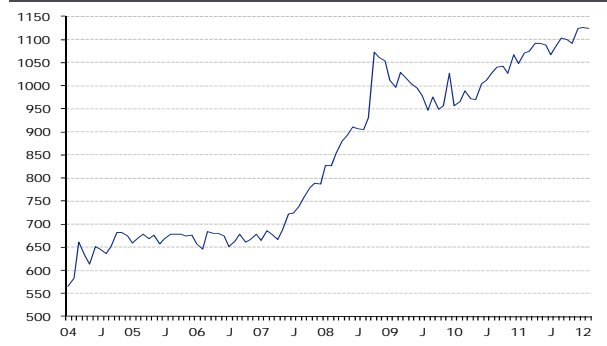
Fuente: BBVA Research datos de Banco de México e INEGI

Gráfica 7  
Captación a Plazo  
Var % nominal anual



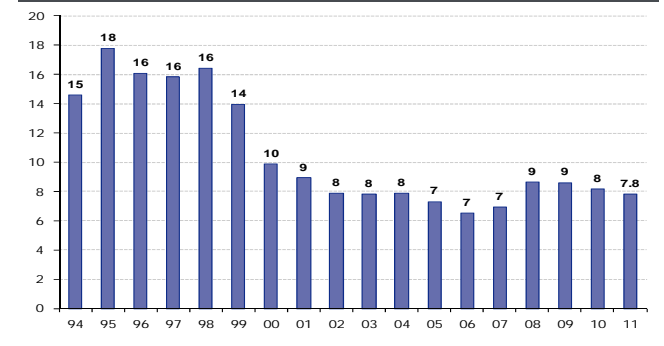
Fuente: BBVA Research datos de Banco de México

Gráfica 8  
Captación a Plazo  
Saldos en mmp corrientes



Fuente: BBVA Research datos de Banco de México

Gráfica 9  
Captación a Plazo  
Proporción de PIB, %



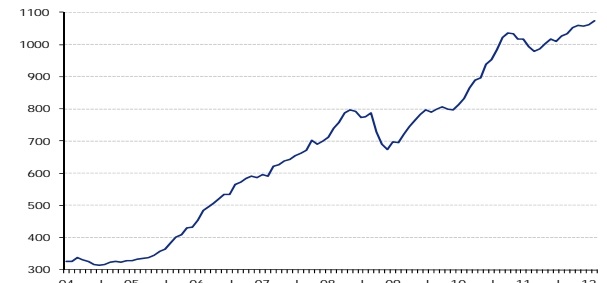
Fuente: BBVA Research datos de Banco de México e INEGI

Gráfica 10  
Sociedades de Inversión de Deuda  
Var % nominal anual



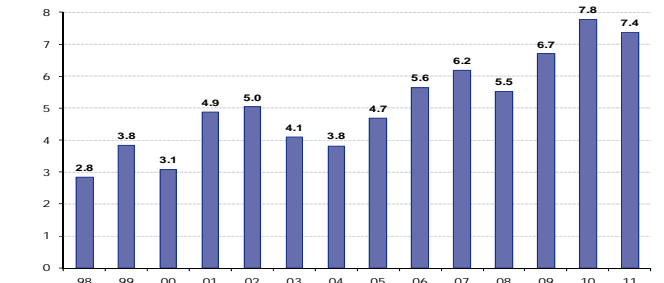
Fuente: BBVA Research datos de Banco de México

Gráfica 11  
Sociedades de Inversión de Deuda  
Saldos en mmp corrientes



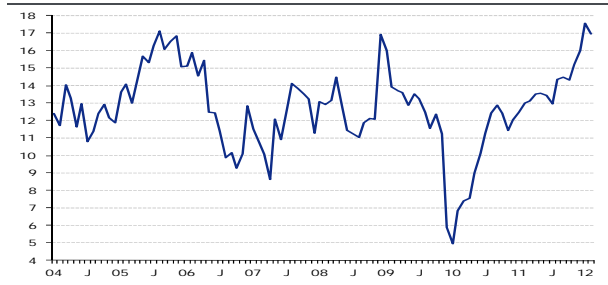
Fuente: BBVA Research datos de Banco de México

Gráfica 12  
Sociedades de Inversión de Deuda  
Proporción de PIB, %



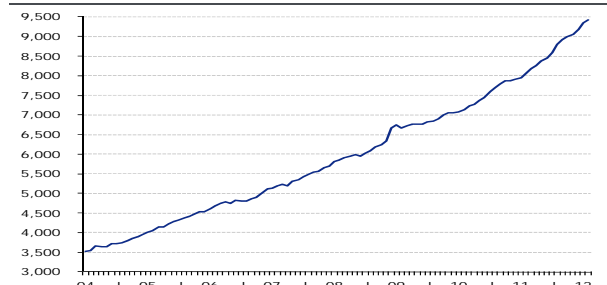
Fuente: BBVA Research datos de Banco de México e INEGI

Gráfica 13  
Ahorro Financiero: M4a - billetes y monedas  
Var% nominal anual



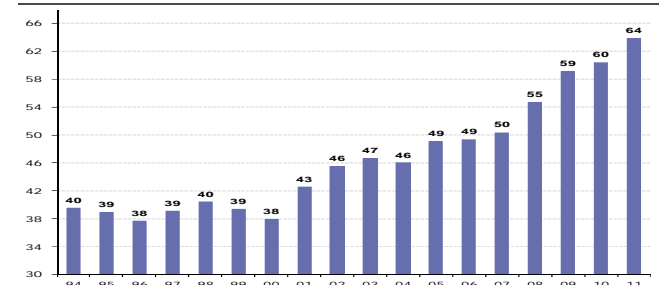
Fuente: BBVA Research datos de Banco de México

Gráfica 14  
Ahorro Financiero: M4a - billetes y monedas  
Saldos en mmp corrientes



Fuente: BBVA Research datos de Banco de México

Gráfica 15  
Ahorro Financiero: M4a - billetes y monedas  
Proporción de PIB, %



Fuente: BBVA Research datos de Banco de México e INEGI



