

Flash Migración México

Las remesas alcanzan su máximo nivel desde hace casi 4 años

- Durante el pasado mes de mayo, las remesas hacia México alcanzaron los 2,336 millones de dólares, una cifra no observada desde octubre de 2008.
- Esto representa un crecimiento anual de las remesas de 7.8% en dólares, de 25.5% en pesos nominales y de 20.8% en pesos reales, respecto al mismo mes del año anterior.
- Así, las remesas acumulan 20 meses consecutivos con crecimientos.
- Hispanos en EEUU logran nuevo máximo histórico en empleos en el mes de mayo al llegar a 21.87 millones.
- El día de las madres en México y la depreciación del peso contra el dólar en ese mes fueron factores que favorecieron el nivel de remesas alcanzado en mayo.
- Se prevé que los envíos de remesas en el mes de junio mantengan su tendencia anualizada a la alza.

En concordancia con lo que habíamos previsto en nuestro pasado "Flash Migración México", el Banco de México anunció que durante el pasado mes de mayo ingresaron a México 2,336.2 millones de dólares por concepto de remesas, su máximo nivel desde octubre de 2008; es decir, desde hace casi 4 años. Esto significa un incremento anual de 7.8% en dólares, con lo que las remesas acumulan 20 meses consecutivos con crecimientos anuales en dólares.

De este crecimiento registrado en mayo predomina el efecto de un mayor número de transacciones en el envío de remesas que tuvo un incremento anual de 4.0%, llegando a más de 7 millones de operaciones en ese mes. La remesa promedio se ubicó en 329 dólares.

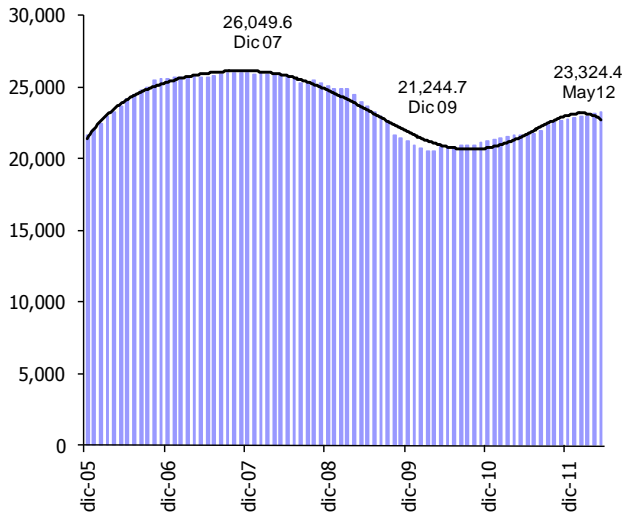
El flujo acumulado en 12 meses de las remesas familiares mantuvo su tendencia creciente y alcanzó los 23,324 millones de dólares, manteniéndose en los niveles del primer trimestre de 2006.

El crecimiento anual en pesos que recibieron los hogares receptores de remesas durante el mes de mayo fue de 25.5% respecto al mismo mes del año pasado, que en términos reales (descontando la inflación) fue de 20.8%.

Datos del Bureau of Labor Statistics de EEUU señalan que durante el mes de mayo los hispanos continuaron ganando empleos y alcanzaron un nuevo máximo histórico al llegar a 21.87 millones. Así, en los primeros cinco meses del año registraron una ganancia de más de 350 mil de empleos. El crecimiento del empleo en los hispanos en general, y de los migrantes mexicanos en particular ha sido determinante en el alza observada en las remesas hacia México.

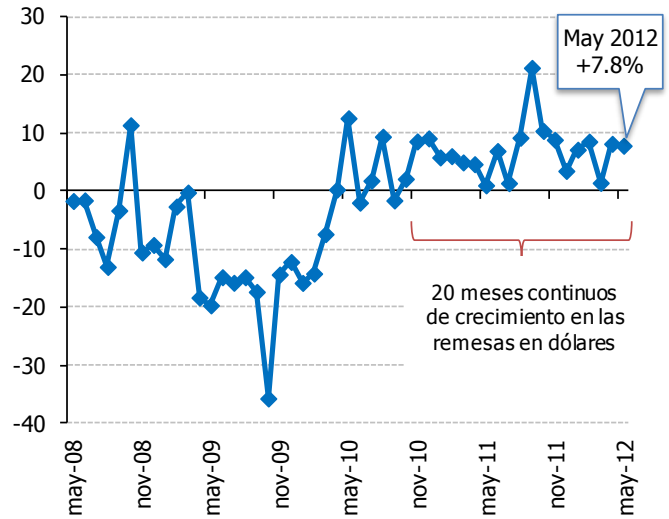
Para el mes de junio se prevé que los envíos de remesas mantengan su tendencia anualizada a la alza, además de verse favorecidos por la depreciación del peso ante el dólar.

Gráfica 1
Flujos acumulados en 12 meses de remesas a México
 (Millones de dólares)



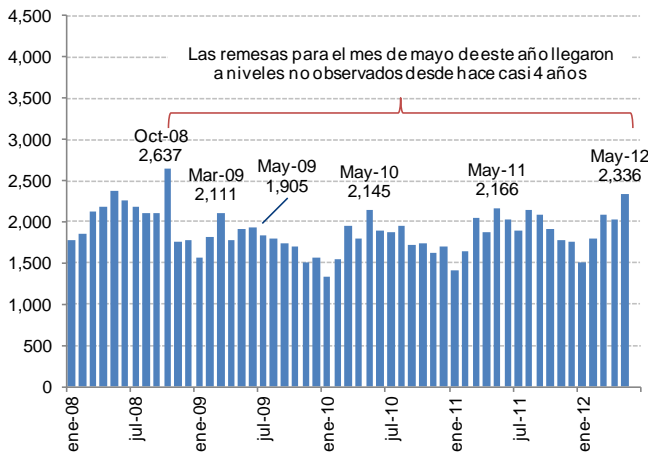
Fuente: BBVA Research con cifras de Banxico

Gráfica 2
Remesas familiares a México
 (Var. % anual en dólares)



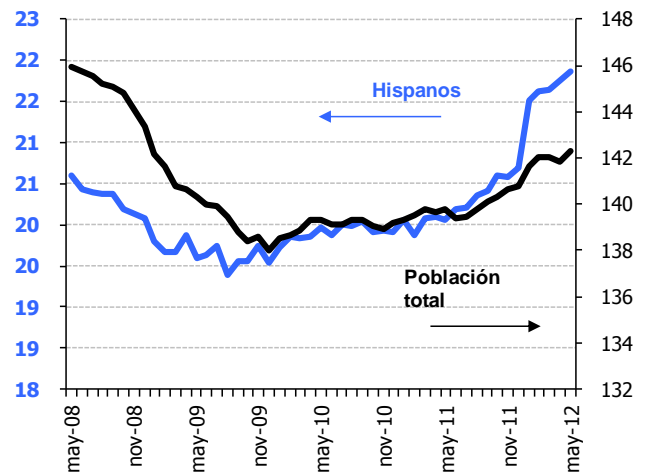
Fuente: BBVA Research con cifras de Banxico

Gráfica 3
Ingresos mensuales por remesas familiares en México
 (Millones de dólares)



Fuente: BBVA Research con cifras de Banxico

Gráfica 4
Estados Unidos: Empleo total y de los hispanos
 (Millones)



Fuente: BBVA Research con cifras de Bureau of Labor Statistics

Juan Luis Ordaz Díaz
 juan.ordaz@bbva.com

Juan José Li Ng
 juan.li@bbva.com

Av. Universidad 1200, Col. Xoco, México 03339 D.F. | researchmexico@bbva.bancomer.com | www.bbva.com | www.bbva.com | [Síguenos en Twitter](https://twitter.com/bbvaresearch)

Aviso

Esta Publicación es una iniciativa conjunta entre la Fundación BBVA Bancomer y el Servicio de Estudios Económicos, México de BBVA Research que pretende realizar nuevas aportaciones al campo de estudio de la Migración que contribuyan a un mejor conocimiento de este importante movimiento social.