

Flash Colombia

Inflación continúa moderándose por menores presiones en regulados y alimentos

En junio, la inflación mensual se ubicó en 0,12% (BBVA Research: 0,20%: consenso: 0,20%) reflejando variaciones negativas en los precios de los alimentos y en el rubro de bienes y servicios regulados. Estos resultados siguieron reflejando correcciones en los precios de los productos perecederos, así como reducciones en los precios de los combustibles y en las tarifas de acueducto y gas. Con el dato mensual de junio, la inflación anual se redujo a 3,20% (3,44% en mayo), reforzando la expectativa de bajas presiones inflacionarias durante los próximos trimestres, lo que significa un mayor espacio al banco central para relajar la política monetaria en un escenario de mercado deterioro en las condiciones externas y en la actividad local.

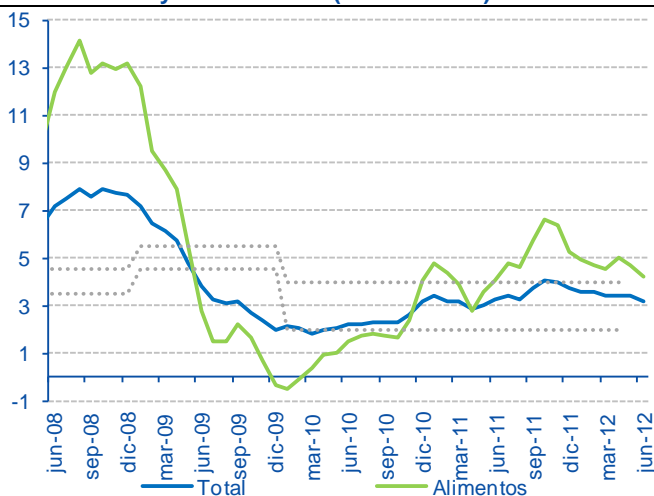
- Rubros de alimentos y regulados contribuyen a moderar el incremento de precios**

Los precios de los alimentos presentaron una disminución de 0,06%, por debajo de lo esperado, como resultado de una caída por cuarto mes consecutivo en los precios de hortalizas y tubérculos, a lo cual se sumó un aumento moderado en el grupo de comidas fuera del hogar y un menor repunte en los precios de los cereales. Por su parte, el componente de regulados también registró un descenso debido a la disminución en las tarifas de gas y acueducto, así como en los precios de los combustibles (-1,57% m/m). En el grupo de no transables, se destacó el importante incremento en los arriendos (0,46% m/m), con lo cual la inflación anual de este último rubro se ubicó en 3,78%, muy por encima de la inflación total.

- Presiones inflacionarias controladas dan mayor espacio a la política monetaria para enfrentar los riesgos sobre la actividad**

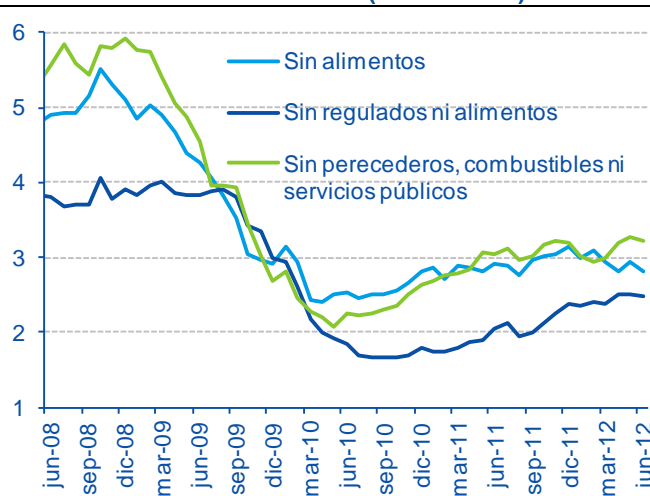
El resultado de la inflación en junio refleja presiones controladas y permite anticipar incrementos de precios moderados en los próximos trimestres, consistentes con presiones a la baja derivadas del menor ritmo de crecimiento de la actividad y la corrección en los precios internacionales del petróleo y de otras materias primas, lo cual se transmitirá a los precios internos. En este contexto, se espera que el banco central continúe monitoreando de cerca la evolución de la situación externa y el ritmo de desaceleración de la actividad local, contando en los próximos meses con un mayor espacio para flexibilizar la postura de política monetaria y suavizar los efectos derivados del deterioro en el contexto internacional.

Gráfico 1
Inflación total y de alimentos (Var. % anual)



Fuente: DANE y BBVA Research

Gráfico 2
Indicadores de inflación básica (Var. % anual)



Fuente: DANE y BBVA Research

Inflation eases further against lower pressures on regulated and food items

Monthly inflation stood at 0.12% (BBVA Research: 0.20%; consensus: 0.20%) reflecting negative variations in food and regulated prices. These results followed the corrections in perishable goods prices and reductions in the local gasoline prices and in the tariffs of water and gas supply. Based on this result, annual inflation eased to 3.20% (3.44% in May), confirming the expectation of low inflationary pressures over the next quarters, which would allow the central bank to ease the monetary policy stance in a scenario with a marked deterioration of external conditions and local activity.

Juana Téllez
Juana.tellez@bbva.com
+57 1 3471600 Ext: 11416

Maria Paola Figueroa
Mariapaola.figueroa@bbva.com
+57 1 3471600 Ext: 11437

BBVA | RESEARCH



| 9 No 72-21 Piso 10 Bogotá | Tel: +57 1 347 16 00 | www.bbvaresearch.com

AVISO LEGAL

Este documento, así como los datos, opiniones, estimaciones, previsiones y recomendaciones contenidas en el mismo, han sido elaborados por Banco Bilbao Vizcaya Argentaria, S.A. (en adelante "BBVA"), con la finalidad de proporcionar a sus clientes información general a la fecha de emisión del informe y están sujetas a cambio sin previo aviso. BBVA no asume compromiso alguno de comunicar dichos cambios ni de actualizar el contenido del presente documento.

Ni el presente documento, ni su contenido, constituyen una oferta, invitación o solicitud de compra o suscripción de valores o de otros instrumentos o de realización o cancelación de inversiones, ni pueden servir de base para ningún contrato, compromiso o decisión de ningún tipo.

El inversor que tenga acceso al presente documento debe ser consciente de que los valores, instrumentos o inversiones a que el mismo se refiere pueden no ser adecuados para sus objetivos específicos de inversión, su posición financiera o su perfil de riesgo ya que no han sido tomadas en consideración para la elaboración del presente informe, por lo que debe adoptar sus propias decisiones de inversión teniendo en cuenta dichas circunstancias y procurándose el asesoramiento específico y especializado que pueda ser necesario. El contenido del presente documento se basa en informaciones que se estiman disponibles para el público, obtenidas de fuentes que se consideran fiables, pero dichas informaciones no han sido objeto de verificación independiente por BBVA por lo que no se ofrece ninguna garantía, expresa o implícita, en cuanto a su precisión, integridad o corrección. BBVA no asume responsabilidad alguna por cualquier pérdida, directa o indirecta, que pudiera resultar del uso de este documento o de su contenido. El inversor debe tener en cuenta que la evolución pasada de los valores o instrumentos o los resultados históricos de las inversiones, no garantizan la evolución o resultados futuros.

El precio de los valores o instrumentos o los resultados de las inversiones pueden fluctuar en contra del interés del inversor e incluso suponerle la pérdida de la inversión inicial. Las transacciones en futuros, opciones y valores o instrumentos de alta rentabilidad (high yield securities) pueden implicar grandes riesgos y no son adecuados para todos los inversores. De hecho, en ciertas inversiones, las pérdidas pueden ser superiores a la inversión inicial, siendo necesario en estos casos hacer aportaciones adicionales para cubrir la totalidad de dichas pérdidas. Por ello, con carácter previo a realizar transacciones en estos instrumentos, los inversores deben ser conscientes de su funcionamiento, de los derechos, obligaciones y riesgos que incorporan, así como los propios de los valores subyacentes a los mismos. Podría no existir mercado secundario para dichos instrumentos.

BBVA o cualquier otra entidad del Grupo BBVA, así como sus respectivos directores o empleados, pueden tener una posición en cualquiera de los valores o instrumentos a los que se refiere el presente documento, directa o indirectamente, o en cualesquiera otros relacionados con los mismos; pueden negociar con dichos valores o instrumentos, por cuenta propia o ajena, proporcionar servicios de asesoramiento u otros servicios al emisor de dichos valores o instrumentos, a empresas relacionadas con los mismos o a sus accionistas, directivos o empleados y pueden tener intereses o llevar a cabo cualesquiera transacciones en dichos valores o instrumentos o inversiones relacionadas con los mismos, con carácter previo o posterior a la publicación del presente informe, en la medida permitida por la ley aplicable.

Los empleados de los departamentos de ventas u otros departamentos de BBVA u otra entidad del Grupo BBVA pueden proporcionar comentarios de mercado, verbalmente o por escrito, o estrategias de inversión a los clientes que reflejen opiniones contrarias a las expresadas en el presente documento; asimismo BBVA o cualquier otra entidad del Grupo BBVA puede adoptar decisiones de inversión por cuenta propia que sean inconsistentes con las recomendaciones contenidas en el presente documento. Ninguna parte de este documento puede ser (i) copiada, fotocopiada o duplicada en ningún modo, forma o medio (ii) redistribuida o (iii) citada, sin el permiso previo por escrito de BBVA. Ninguna parte de este informe podrá reproducirse, llevarse o transmitirse a aquellos Países (o personas o entidades de los mismos) en los que su distribución pudiera estar prohibida por la normativa aplicable. El incumplimiento de estas restricciones podrá constituir infracción de la legislación de la jurisdicción relevante.

Este documento será distribuido en el Reino Unido únicamente a (i) personas que cuentan con experiencia profesional en asuntos relativos a las inversiones previstas en el artículo 19(5) de la ley de servicios y mercados financieros de 2000 (promoción financiera) de la orden de 2005, (en su versión enmendada, en lo sucesivo, la "orden") o (ii) entidades de grandes patrimonios sujetas a lo dispuesto en el artículo 49(2)(a) a (d) de la orden o (iii) personas a las que legalmente se les pueda comunicar una invitación o propuesta para realizar una inversión (según el significado del artículo 21 de la ley de servicios y mercados financieros de 2000) (en adelante, todas estas personas serán "personas relevantes"). Este documento está dirigido únicamente a las personas relevantes y las personas que no sean personas relevantes no se deberán basar en el mismo ni actuar de conformidad con él. Las inversiones o actividades de inversión a las que hace referencia este documento sólo están disponibles para personas relevantes y sólo se realizarán con personas relevantes.

Ninguna parte de este informe podrá reproducirse, llevarse o transmitirse a los Estados Unidos de América ni a personas o entidades americanas. El incumplimiento de estas restricciones podrá constituir infracción de la legislación de los Estados Unidos de América.

El sistema retributivo del/los analista/s autor/es del presente informe se basa en una multiplicidad de criterios entre los cuales figuran los ingresos obtenidos en el ejercicio económico por BBVA e, indirectamente, los resultados del Grupo BBVA, incluyendo los generados por la actividad de banca de inversiones, aunque éstos no reciben compensación basada en los ingresos de ninguna transacción específica de banca

de inversiones.

BBVA no es miembro de FINRA y no está sujeta a las normas de revelación previstas para sus miembros.

“BBVA está sometido al código de conducta de los Mercados de Valores del Grupo BBVA, el cual incluye, entre otras, normas de conducta establecidas para prevenir y evitar conflictos de interés con respecto a las recomendaciones, incluidas barreras a la información. El Código de Conducta en los Mercados de Valores del Grupo BBVA está disponible para su consulta en la dirección Web siguiente: www.bbva.com / Gobierno Corporativo”.

BBVA es un banco supervisado por el Banco de España y por la Comisión Nacional del Mercado de Valores, e inscrito en el registro del Banco de España con el número 0182.