

Flash México

Producción Industrial sorprende al alza en junio, 1.3% m/m (4.2% a/a) destaca desempeño de las manufacturas

- La industria crece por arriba de lo esperado (0.7% m/m) con la segunda mayor expansión desde marzo de 2010.
- Todas las ramas de la industria mostraron crecimiento, pero destacan las dos más grandes: manufactura con 1.6% y construcción con 1.5%.
- La dinámica observada de la industria es consistente con un crecimiento económico en el 2T12 vigoroso, similar o incluso ligeramente mayor al del 1T12.

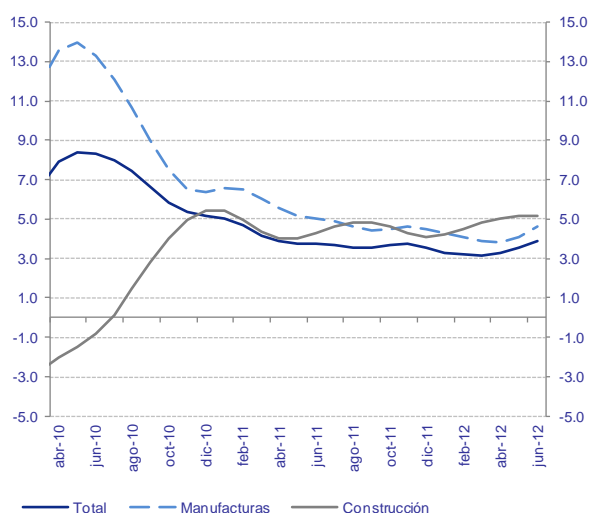
Por arriba de lo esperado (0.7%), la producción industrial creció a ritmo de 1.3% en junio pasado. Con este resultado en términos de tasas anuales la industria se expandió 4.2% y se confirma la mejora en la tendencia del indicador, que pasa de promediar 3.2% en el primer trimestre a 3.6% en el segundo. En los componentes de la actividad industrial destacan tanto la manufactura (1.6% m/m) como la construcción (1.5% m/m). Mientras que ligeramente rezagados pero con crecimiento positivo están las ramas de electricidad, gas y agua con 0.4% m/m y la industria minera con 0.1% m/m.

Dentro de las manufacturas, destaca la recuperación en los últimos meses de las actividades relacionadas en mayor medida con el ciclo externo, con importante peso en la industria. Tal es el caso de ramas como la de equipo de transporte con expansión mensual de 7.4% que es la más elevada desde julio del año pasado, y equivale a un crecimiento de 18.5% anual. Recordar que esta rama contribuye con cerca de 18% del total del valor agregado de la industria. Cabe recordar que en el primer trimestre del año, la expansión promedio de esta rama fue del 2%, que prácticamente se mantuvo durante el segundo trimestre (2.1%). Siendo así esta rama clave en la recuperación de la industria nacional.

Por su parte, la industria de la construcción creció 1.5% m/m y destacó el componente de edificación con 2.2%, 5.9% y 5.5% en términos anuales respectivamente los componentes total y de edificación. Cabe mencionar que la construcción de origen público ha ganado participación en los últimos meses, particularmente en el periodo marzo a mayo.

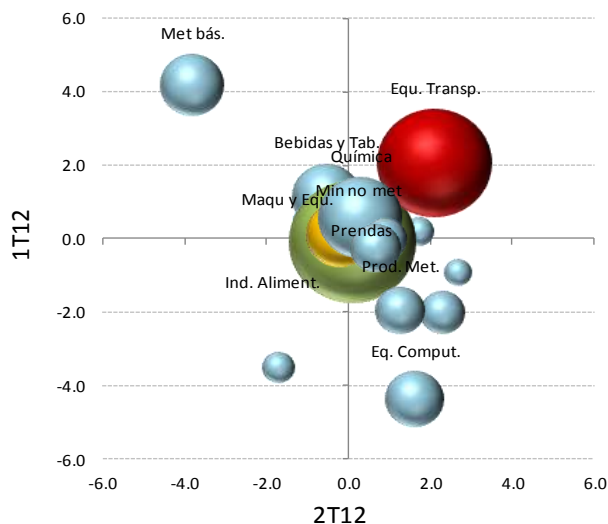
Con base en la información de coyuntura, estimamos que la actividad productiva del país por publicarse este jueves 16, apuntará a que el PIB se habrá expandido en torno a 0.9% en el 2T12, algo por arriba de nuestro estimado al inicio del trimestre, 0.7% y aun en línea con el pronóstico de crecimiento de 3.7% para el año.

Gráfica 1
Producción Industrial, tendencia (a/a%)



Fuente: INEGI

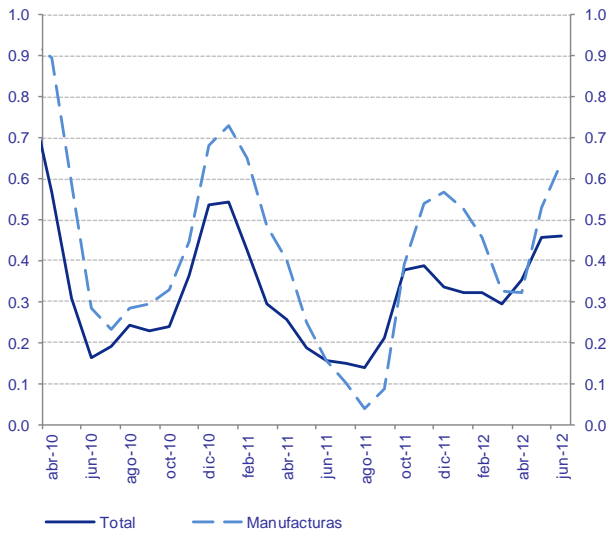
Gráfica 2
Manufacturas y componentes. Var % m/m promedio trimestre



Fuente: BBVA Research

Gráfica 3

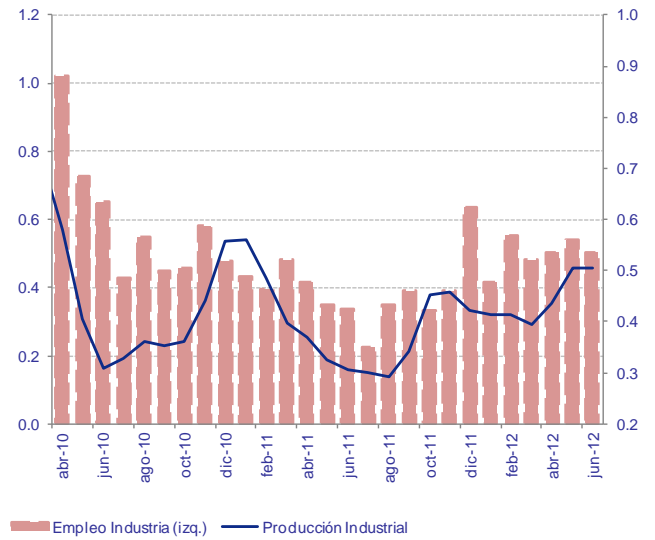
Producción industrial y manufacturas (Var % m/m)



Fuente: INEGI

Gráfica 4

Producción Industrial y empleo (Var % m/m)



Fuente: INEGI

Cecilia Posadas
c.posadas@bbva.com

Av. Universidad 1200, Col. Xoco, México 03339 D.F. | researchmexico@bbva.bancomer.com | www.bbvaesearch.com | Follow us in Twitter

Aviso Legal

Este documento ha sido preparado por el Servicio de Estudios Económicos del Banco Bilbao Vizcaya Argentaria (BBVA) y del BBVA Bancomer S. A., Institución de Banca Múltiple, Grupo Financiero BBVA Bancomer en su propio nombre y se facilita exclusivamente a efectos informativos. La información, opiniones, estimaciones y previsiones contenidas en este documento hacen referencia a su fecha específica y están sujetos a cambios que pueden producirse sin previo aviso en función de las fluctuaciones del mercado. La información, opiniones, estimaciones y previsiones contenidas en este documento están basadas en la información disponible al público obtenida a partir de fuentes consideradas fiables. No obstante, dichas informaciones no han sido objeto de verificación independiente por BBVA Bancomer, por lo que no se ofrece ninguna garantía, expresa ni implícita, en cuanto a su precisión, integridad o corrección. Este documento no constituye una oferta de venta ni una incitación a adquirir o disponer de interés alguno en valores.