

# Flash Migración México

## Agosto, segundo mes consecutivo que disminuyen las remesas

- En agosto las remesas disminuyeron 11.6% de forma anual en dólares. Desde el primer trimestre de 2010 no se observaba una disminución superior a 11%.
- Desaceleración en construcción, esparcimiento y hostelería, comercio, y las manufacturas en EEUU afecta el empleo de los migrantes mexicanos pues ahí se emplea 60% de la fuerza laboral migrante mexicana.
- La disminución en el empleo de los migrantes mexicanos el principal factor que afecta la caída de las remesas
- En los meses siguientes podría continuar la debilidad en las remesas.

México recibió en agosto 1,895.5 millones de dólares en remesas familiares, según las cifras dadas a conocer por el Banco de México, lo que significó un incremento de 1.6% respecto del mes de julio de este año, pero una reducción de 11.6% respecto del mismo mes del año anterior. El número de operaciones tuvo una reducción marginal, 0.6%, mientras que la remesa promedio disminuyó 10.6% de forma anual, para situarse en 303.91 dólares.

En pesos reales (descontando la inflación) las remesas registraron una caída ligeramente superior a 8%. Desde julio de 2011 no se observaba que las remesas disminuyeran en términos de pesos reales, lo que está asociado con la apreciación del peso frente al dólar observado en los últimos meses, y esto se traduce en menos pesos por los dólares enviados.

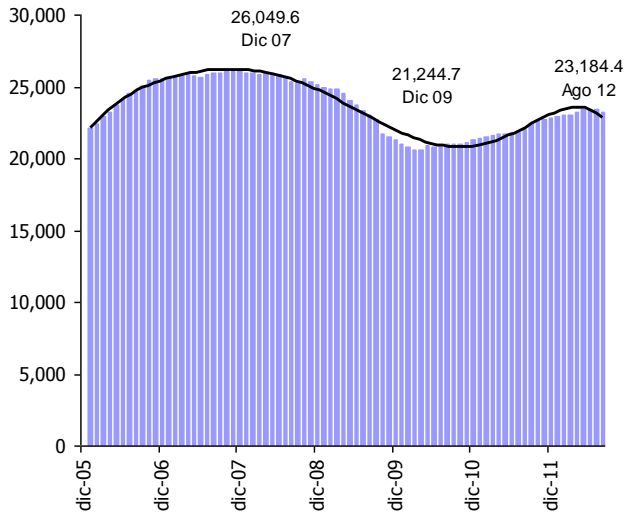
Anteriormente, en nuestro Flash Migración México, anticipamos el posible rompimiento de la racha positiva que traían las remesas, como ocurrió en el mes de julio de este año. También anticipamos para el mes de agosto una fuerte disminución en las remesas no vista desde el primer trimestre de 2010, cuando las remesas alcanzaron variaciones por encima de 15%.

Estas situaciones las pudimos prever debido a que el empleo de los migrantes mexicanos en EEUU está altamente correlacionado con las remesas hacia México, y en EEUU algunos sectores que concentran a la mayor proporción de la mano de obra migrante mexicana empiezan a dar muestras de desaceleración, como ocurre en la construcción, esparcimiento y hostelería (Leisure and hospitality), comercio y recientemente las manufacturas. En estos 4 sectores se emplea 60% de los migrantes mexicanos que trabajan en EEUU.

Ante la desaceleración en estos 4 sectores el empleo de los migrantes mexicanos ha empezado a disminuir. También el empleo hispano disminuyó por primera vez en lo que va del año en el mes de agosto. La reducción en el empleo de los migrantes mexicanos ha sido el principal factor en la disminución registrada recientemente en las remesas. En los siguientes meses del año esperamos que las remesas mantengan cierta debilidad.

Gráfica 1

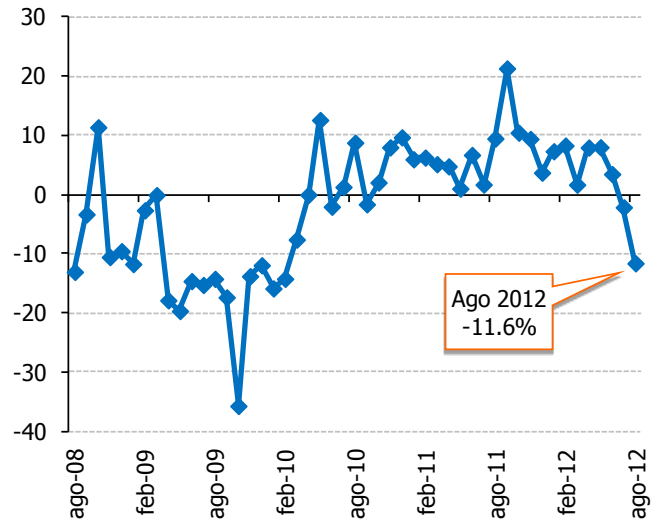
**Flujos acumulados en 12 meses de remesas a México (Millones de dólares)**



Fuente: BBVA Research con cifras de Banxico

Gráfica 2

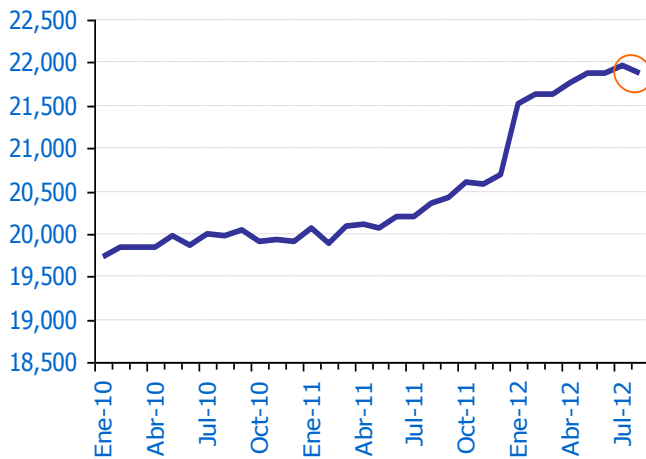
**Remesas familiares a México (Var. % anual en dólares)**



Fuente: BBVA Research con cifras de Banxico

Gráfica 3

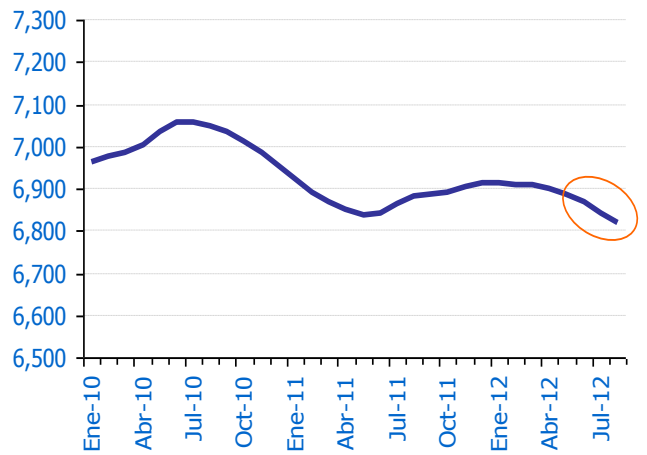
**EEUU: Total de empleos de los hispanos (Cifras en miles desestacionalizadas)**



Fuente: BBVA Research con cifras de Bureau of Labor Statistics

Gráfica 4

**EEUU: Total de empleos de los migrantes mexicanos (Cifras en miles desestacionalizadas)**



Fuente: BBVA Research con cifras de la Current Population Survey  
Nota: Desestacionalización con base en tramo seats

Juan Luis Ordaz Díaz  
juan.ordaz@bbva.com

Juan José Li Ng  
juan.li@bbva.com

Av. Universidad 1200, Col. Xoco, México 03339 D.F. | [researchmexico@bbva.bancomer.com](mailto:researchmexico@bbva.bancomer.com) | [www.bbva.com](http://www.bbva.com) | [www.bbva.com](http://www.bbva.com) | [Síguenos en Twitter](https://twitter.com/bbvaresearch)

Aviso

Esta Publicación es una iniciativa conjunta entre la Fundación BBVA Bancomer y el Servicio de Estudios Económicos, México de BBVA Research que pretende realizar nuevas aportaciones al campo de estudio de la Migración que contribuyan a un mejor conocimiento de este importante movimiento social.