

Flash Bancario México

Captación bancaria: mantiene su ritmo de crecimiento

En diciembre de 2012 la tasa de crecimiento nominal anual de la captación bancaria tradicional (vista + plazo) fue 8.9%. Ésta fue similar a la del mes anterior (8.8%) y menor a la del mismo mes de 2011 (9.9%). Este comportamiento de la captación tradicional fue el resultado del favorable comportamiento de sus dos componentes, pues tanto la captación bancaria a plazo como la realizada en instrumentos a la vista registraron tasas de crecimiento nominales anuales relativamente altas.

- **Captación a la vista: su menor expansión se debe al menor crecimiento del PIB**

En diciembre de 2012 la tasa de crecimiento nominal anual de captación a la vista fue 9%. Esta tasa fue ligeramente menor a la del mes anterior (9.1%) y también fue menor a la del mismo mes de 2011 (13.3%). Hasta mayo de 2012 el ritmo de crecimiento de la captación a la vista fue creciente y a partir de junio ésta empezó a desacelerarse. El menor ritmo de crecimiento de la captación a la vista pudo haber sido consecuencia de la menor expansión de la actividad económica, pues en el primer semestre de 2012 la tasa de crecimiento promedio anual del PIB fue 4.7% y ésta se redujo a 3.2% en la segunda parte del año.

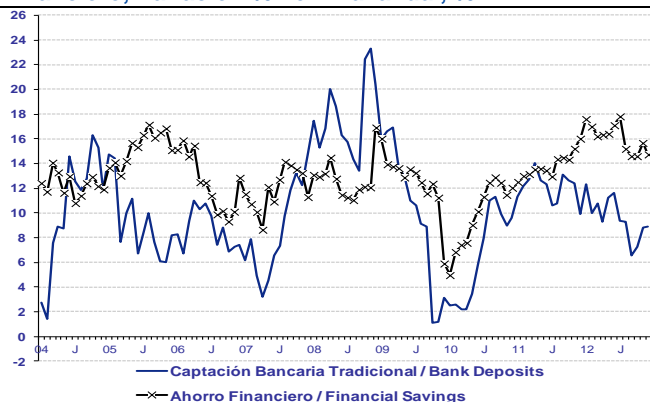
- **Captación a plazo: mejoró su desempeño desde agosto de 2012**

En diciembre el crecimiento nominal anual de la captación bancaria a plazo fue 8.7%. Ésta fue mayor a la del mes anterior (8.4%) y a la del mismo mes de 2011 (5.4%). El comportamiento de la captación a plazo en diciembre fue positivo, lo cual fue consecuencia del mejor desempeño que esta captación ha registrado a lo largo del segundo semestre del año.

- **Ahorro Financiero (AF): su principal fuente de expansión son los títulos sector público**

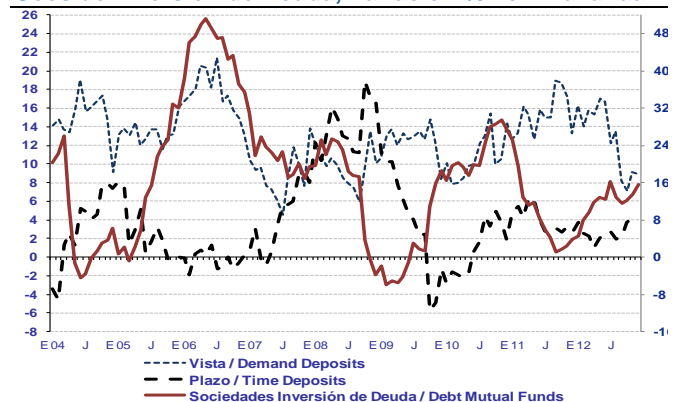
La tasa de crecimiento anual nominal del Ahorro Financiero (AF) en diciembre de 2012 fue de 14.7%. Esta tasa fue menor a la del mes anterior (15.7%) y a la del mismo mes de 2011 (16%). El AF incluye todo tipo de instrumento de ahorro, bancario y no bancario. La contribución a su crecimiento de sus 4 componentes en diciembre fue la siguiente: 1) valores del sector público aportaron 10.7 puntos porcentuales (pp) de los 14.7 pp en que creció; 2) instituciones de depósito, aportaron 3.3 pp (bancos comerciales, 2.6 pp; banca de desarrollo, 0.5 pp; agencias en el exterior de bancos comerciales, 0.1 pp; la aportación de las SAPs fue mínima (0.04)); 3) sistema de ahorro para el retiro fuera de Siefores contribuyó con 0.6 pp; y 4) la deuda de empresas privadas, aportó 0.1 pp.

Gráfico 1
Captación Tradicional de la Banca Comercial y Ahorro Financiero, Variación % nominal anual, %



Fuente: BBVA Research con datos de Banco de México

Gráfico 2
Captación a la Vista, a Plazo de la Banca Comercial y Socs de Inversión de Deuda, Variación % nominal anual

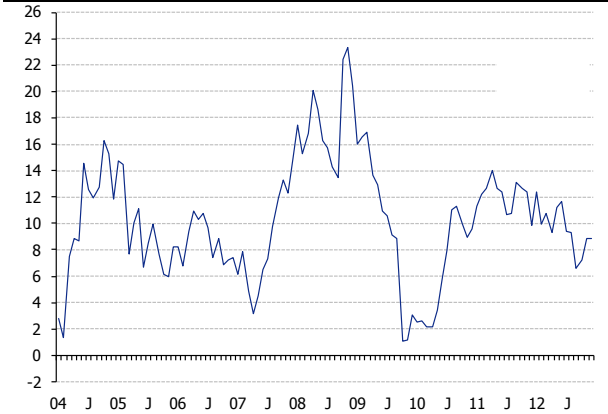


Fuente: BBVA Research con datos de Banco de México

Captación: gráficas y estadísticas

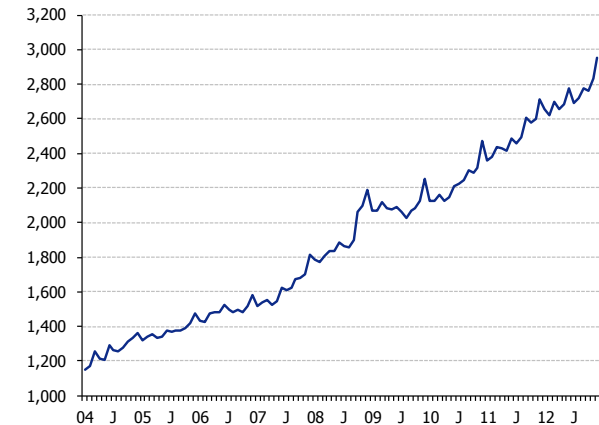
- En diciembre de 2012 la tasa de crecimiento anual nominal de la captación tradicional (vista + plazo) de la banca comercial fue de 8.9%.
- En ese mes la captación a la vista creció 9% nominal anual en tanto que la captación a plazo lo hizo en 8.7%.
- El Ahorro Financiero, el cual incluye todos los instrumentos de ahorro bancarios y no bancarios, creció en 14.7% nominal anual

Gráfica 1
Captación Tradicional (vista + plazo)
Var% nominal anual



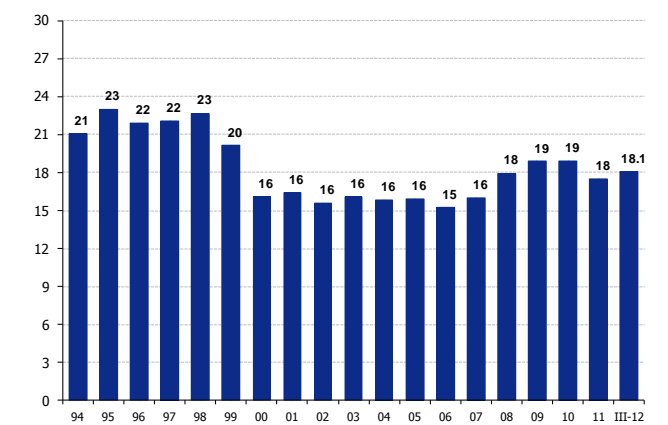
Fuente: BBVA Research datos de Banco de México

Gráfica 2
Captación Tradicional de la Banca Comercial
Saldos en mmp corrientes



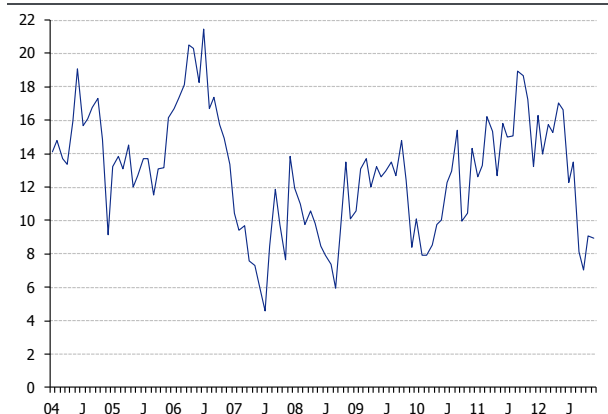
Fuente: BBVA Research datos de Banco de México

Gráfica 3
Captación Tradicional de la Banca Comercial
Proporción de PIB,



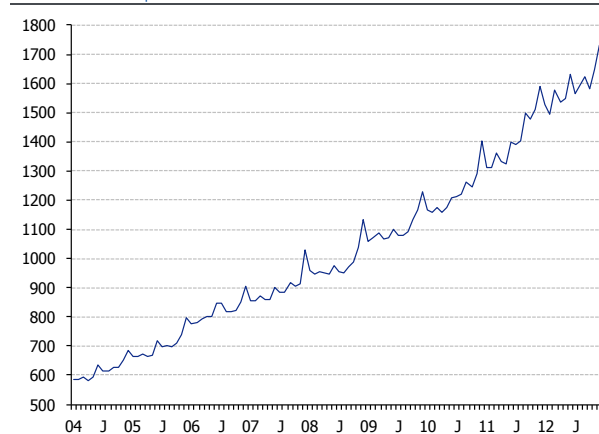
Fuente: BBVA Research datos de Banco de México e INEGI

Gráfica 4
Captación a la Vista
Var% nominal anual



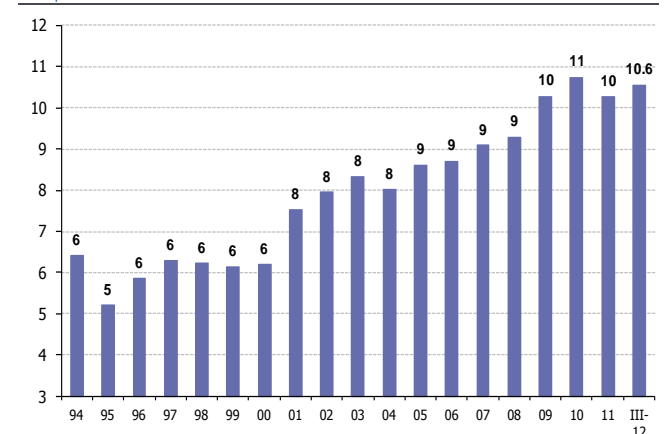
Fuente: BBVA Research datos de Banco de México

Gráfica 5
Captación a la Vista
Saldos en mmp corrientes



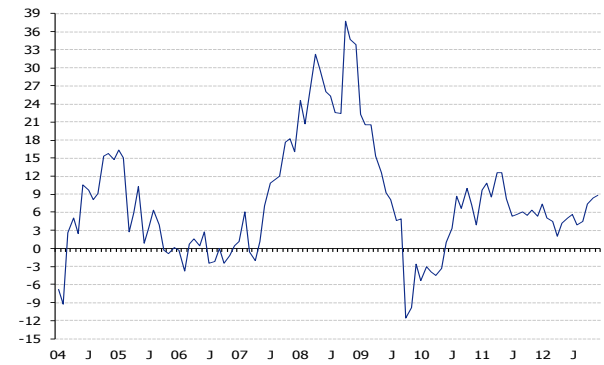
Fuente: BBVA Research datos de Banco de México

Gráfica 6
Captación a la Vista
Proporción de PIB, %



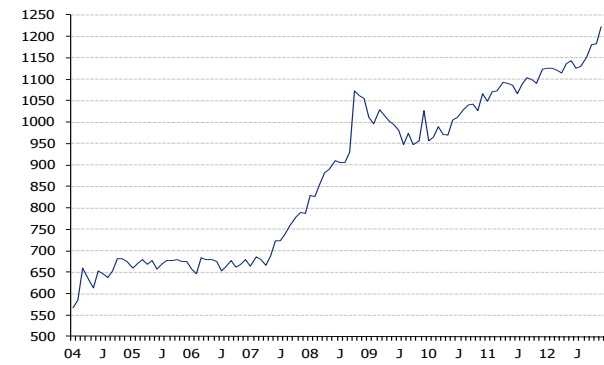
Fuente: BBVA Research datos de Banco de México e INEGI

Gráfica 7
Captación a Plazo
Var % nominal anual



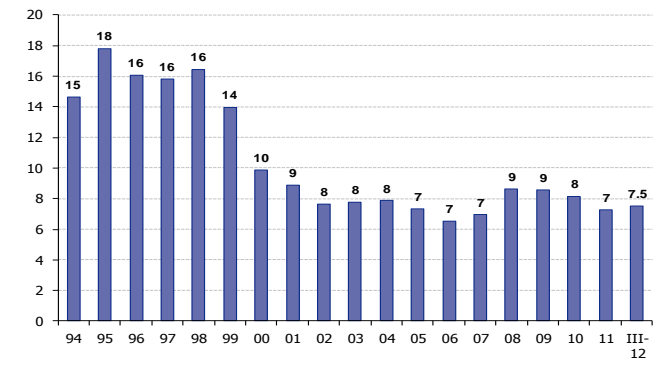
Fuente: BBVA Research datos de Banco de México

Gráfica 8
Captación a Plazo
Saldos en mmp corrientes



Fuente: BBVA Research datos de Banco de México

Gráfica 9
Captación a Plazo
Proporción de PIB, %



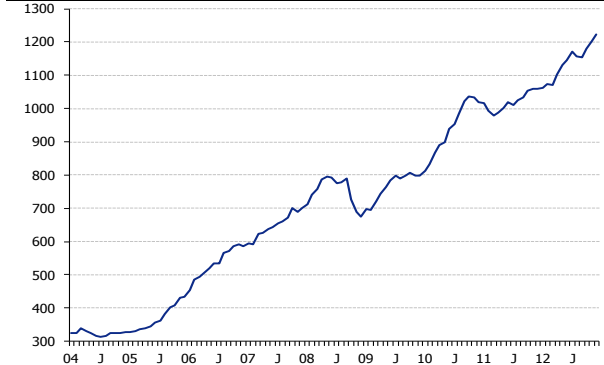
Fuente: BBVA Research datos de Banco de México e INEGI

Gráfica 10
Sociedades de Inversión de Deuda
Var % nominal anual



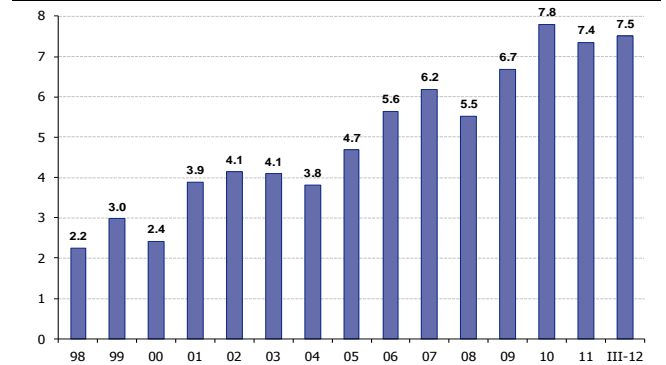
Fuente: BBVA Research datos de Banco de México

Gráfica 11
Sociedades de Inversión de Deuda
Salos en mmp corrientes



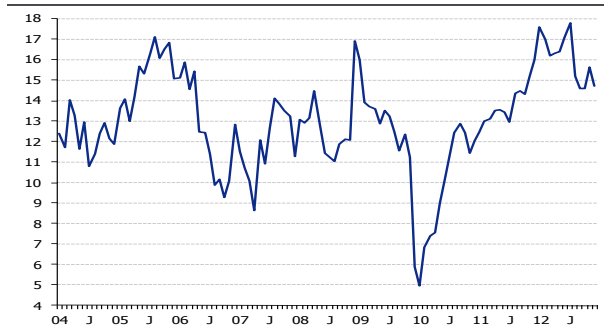
Fuente: BBVA Research datos de Banco de México

Gráfica 12
Sociedades de Inversión de Deuda
Proporción de PIB, %



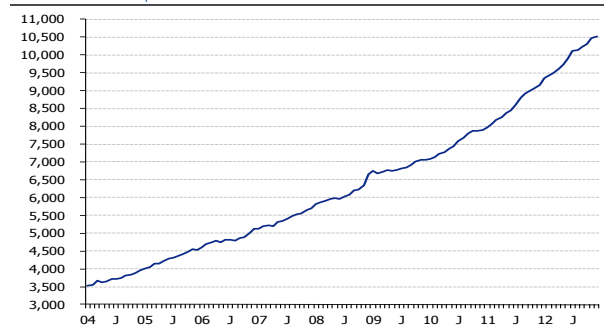
Fuente: BBVA Research datos de Banco de México e INEGI

Gráfica 13
Ahorro Financiero: M4a - billetes y monedas
Var% nominal anual



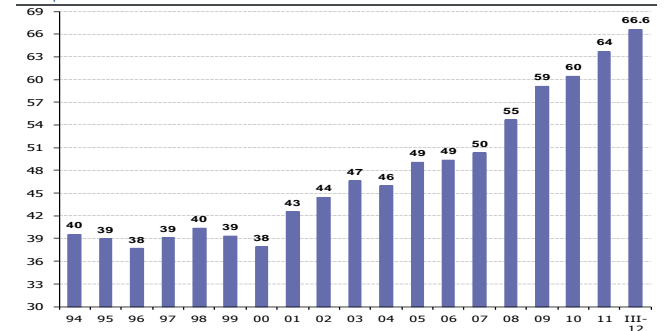
Fuente: BBVA Research datos de Banco de México

Gráfica 14
Ahorro Financiero: M4a - billetes y monedas
Salos en mmp corrientes



Fuente: BBVA Research datos de Banco de México

Gráfica 15
Ahorro Financiero: M4a - billetes y monedas
Proporción de PIB, %



Fuente: BBVA Research datos de Banco de México e INEGI

AHORRO FINANCIERO POR COMPONENTES

Saldos a fin de periodo en miles de millones de pesos corrientes

	1998	1999	2000	2001	2002	2003	2004	2005	2006	2007	2008	2009	2010	2011	E-11	F	M	A	M	J	J	A	S	O	N	D	E12	F	M	A	M	J	J	A	S	O	N	D	
M4 a	1,916	2,297	2,591	3,020	3,333	3,789	4,245	4,875	5,511	6,129	7,157	7,593	8,504	9,835	8,531	8,624	8,738	8,825	8,934	9,009	9,148	9,356	9,492	9,574	9,646	9,835	9,995	10,058	10,146	10,256	10,400	10,561	10,769	10,789	10,873	10,960	11,146	11,253	
- Billetes y monedas	116	164	182	199	232	264	301	336	390	430	494	537	599	666	576	569	560	564	564	562	568	561	569	576	589	666	640	635	643	647	657	670	661	658	648	650	670	734	
= Ahorro Financiero *	1,800	2,132	2,409	2,821	3,101	3,525	3,944	4,539	5,122	5,699	6,663	7,056	7,904	9,169	7,956	8,055	8,178	8,261	8,370	8,447	8,580	8,795	8,923	8,998	9,057	9,169	9,355	9,423	9,503	9,609	9,743	9,891	10,108	10,130	10,225	10,310	10,476	10,520	
I. Instituciones de Depósito	1,232	1,322	1,253	1,356	1,373	1,511	1,675	1,855	1,934	2,186	2,608	2,716	2,968	3,265	2,844	2,867	2,969	2,949	2,930	3,017	2,982	3,058	3,168	3,131	3,135	3,265	3,228	3,200	3,290	3,246	3,280	3,371	3,278	3,310	3,349	3,366	3,435	3,567	
Banca de desarrollo	131	152	169	210	232	251	262	325	282	278	315	340	358	389	351	346	363	363	355	371	364	404	392	391	375	389	407	416	422	427	436	437	411	414	411	435	431	439	
Banca comercial residente (Vista + Plazo)	1,010	1,090	1,022	1,090	1,089	1,217	1,361	1,473	1,582	1,816	2,187	2,254	2,470	2,713	2,362	2,381	2,437	2,427	2,416	2,487	2,460	2,492	2,604	2,577	2,603	2,713	2,654	2,618	2,700	2,653	2,686	2,775	2,691	2,723	2,775	2,763	2,832	2,954	
Vista	277	333	393	499	554	629	686	797	903	1,028	1,132	1,228	1,404	1,590	1,313	1,310	1,363	1,334	1,324	1,400	1,393	1,403	1,500	1,477	1,512	1,590	1,527	1,493	1,578	1,538	1,549	1,633	1,564	1,593	1,622	1,582	1,649	1,732	
Plazo	733	757	629	591	535	589	675	676	678	788	1,055	1,027	1,066	1,124	1,049	1,071	1,074	1,093	1,092	1,087	1,067	1,088	1,104	1,099	1,091	1,124	1,126	1,125	1,122	1,115	1,137	1,143	1,127	1,130	1,153	1,181	1,183	1,222	
Agencias en el extranjero de bancos comerciales	86	74	56	49	44	33	39	42	52	72	84	74	85	104	76	84	113	103	104	103	102	105	115	106	100	104	108	106	108	106	98	98	114	111	101	106	109	111	
Sociedades de Ahorro y Préstamo (SAP's)	5	7	6	7	8	10	12	15	18	20	22	48	55	59	55	56	56	55	56	56	57	57	57	58	58	59	59	59	60	60	60	61	62	62	62	62	63	63	
II. Valores Emitidos por el Sector Público (VSP)	374	582	865	1,196	1,392	1,574	1,760	2,114	2,467	2,694	2,945	3,193	3,697	4,536	3,857	3,936	3,949	4,030	4,138	4,130	4,281	4,415	4,419	4,519	4,547	4,536	4,741	4,815	4,802	4,957	5,033	5,101	5,389	5,378	5,427	5,501	5,607	5,526	
Valores emitidos por el Gobierno Federal	345	539	693	711	834	935	900	1,057	1,504	1,785	2,074	2,285	2,651	3,352	2,764	2,812	2,859	2,893	3,000	2,997	3,133	3,254	3,284	3,310	3,371	3,352	3,507	3,561	3,534	3,683	3,772	3,844	4,077	4,110	4,170	4,201	4,311	4,230	
Brems	0	0	35	230	243	221	274	313	111	15	1	1	0	0	1	1	1	0	0	0	0	0	0	0	0	0	0	0	0	0	0	0	0	0	0	0	0	0	0
Bonos IPAB	0	0	71	150	211	264	383	465	507	567	524	522	576	636	609	629	593	627	630	627	635	638	618	667	632	636	669	677	699	699	687	678	736	706	693	719	697	702	
Otros Valores Públicos	29	44	66	104	104	155	202	279	345	327	346	384	468	548	482	494	496	509	507	507	513	524	517	542	543	548	564	577	569	575	574	578	575	562	565	581	599	594	
III. Valores Emitidos por Empresas	59	55	85	92	132	175	204	214	248	298	308	307	332	383	339	341	339	350	357	354	360	365	367	379	391	383	390	412	407	400	407	407	407	417	420	413	416	393	392
IV. SAR fuera de Siefores	136	174	221	264	288	334	382	437	500	526	803	840	908	986	916	911	922	932	945	947	959	958	970	969	985	986	997	996	1,005	1,007	1,022	1,012	1,025	1,022	1,035	1,027	1,040	1,035	
Ahorro Financiero= I + II + III + IV *	1,801	2,133	2,424	2,908	3,184	3,595	4,021	4,620	5,149	5,703	6,664	7,057	7,905	9,170	7,956	8,055	8,179	8,262	8,371	8,448	8,581	8,795	8,924	8,998	9,058	9,170	9,355	9,423	9,503	9,610	9,743	9,892	10,108	10,130	10,225	10,310	10,476	10,520	

Instrumentos incluidos en el Ahorro Financiero

Siefiores	57	109	164	248	324	402	479	587	720	828	935	1,127	1,365	1,544	1,362	1,356	1,374	1,412	1,444	1,428	1,477	1,506	1,487	1,519	1,538	1,544	1,598	1,595	1,620	1,650	1,658	1,711	1,775	1,766	1,808	1,812	1,828	1,867
Tenencias de VSP en poder de extranjeros	22	10	9	17	18	25	78	113	145	228	279	326	636	1,035	685	731	755	806	871	833	930	992	948	987	999	1,035	1,137	1,183	1,213	1,273	1,281	1,331	1,432	1,468	1,546	1,578	1,635	1,714
Sociedades de Inversión (sólo deuda**)	100	161	154	257	289	309	328	433	586	701	674	798	1,018	1,058	1,017	994	778	986	1,003	1,018	1,009	1,026	1,034	1,053	1,060	1,058	1,062	1,073	1,072	1,103	1,132	1,144	1,172	1,157	1,154	1,180	1,203	1,223
Sociedades de Inversión (deuda y capitales***)	120	189	183	295	324	363	398	511	706	859	794	955	1,236	1,295	1,237	1,222	1,212	1,221	1,236	1,256	1,246	1,263	1,264	1,294	1,301	1,295	1,300	1,315	1,318	1,348	1,376	1,393	1,422	1,409	1,418	1,450	1,480	1,506
Ahorro Financiero sin SAR Total***	1,608	1,850	2,025	2,309	2,489	2,789	3,083	3,515	3,903	4,345	4,925	5,089	5,632	6,639	5,678	5,787	5,882	5,917	5,980	6,072	6,144	6,331	6,466	6,510	6,534	6,639	6,761	6,831	6,878	6,952	7,062	7,168	7,308	7,342	7,382	7,471	7,608	7,618
SAR Total (Siefiores y no Siefiores)	193	283	399	599	696	805	938	1,104	1,247	1,358	1,739	1,968	2,274	2,531	2,278	2,268	2,297	2,345	2,390	2,376	2,437	2,464	2,457	2,488	2,524	2,531	2,595	2,592	2,625	2,657	2,681	2,724	2,800	2,788	2,843	2,839	2,867	2,902

Variación % Anual Nominal

M4 a	24.0	19.9	12.8	16.5	10.4	13.7	12.1	14.8	13.0	11.2	16.8	6.1	12.0	15.7	12.4	12.8	12.8	13.3	13.3	13.2	12.6	14.0	14.2	14.0	14.9	15.7	17.2	16.6	16.1	16.2	16.4	17.2	17.7	15.3	14.5	14.5	15.5	14.4
- Billetes y monedas	23.1	41.6	10.9	9.3	16.7	13.5	14.3	11.6	15.9	10.4	15.0	8.6	11.6	11.1	10.7	10.9	8.4	10.9	9.0	9.1	8.0	8.2	10.6	10.1	10.7	11.1	11.1	11.6	14.8	14.7	16.5	19.3	16.3	17.3	13.9	12.9	13.8	10.2
= Ahorro Financiero *	24.1	18.5	13.0	17.1	9.9	13.7	11.9	15.1	12.8	11.3	16.9	5.9	12.0	16.0	12.5	13.0	13.1	13.5	13.6	13.4	12.9	14.3	14.5	14.3	15.2	16.0	17.6	17.0	16.2	16.3	16.4	17.1	17.8	15.2	14.6	14.6	15.7	14.7
I. Instituciones de Depósito	29.0	7.3	-5.2	8.2	1.2	10.1	10.9	10.7	4.3	13.0	19.3	4.2	9.3	10.0	10.1	11.2	13.9	14.3	12.6	12.0	9.7	11.2	14.3	12.9	11.9	10.0	13.5	11.6	10.8	10.1	11.9	11.8	9.9	8.3	5.7	7.5	9.6	9.3
Banca de desarrollo	23.2	15.6	11.4	24.5	10.4	8.2	4.5	23.8	-13.1	-1.6	13.3	7.8	5.5	8.6	4.4	4.1	12.2	14.2	10.4	7.1	0.7	10.6	15.4	13.8	7.0	8.6	15.9	20.2	16.3	17.5	22.7	18.0	13.2	2.4	5.0	11.3	15.0	12.9
Banca comercial residente (Vista + Plazo)	18.7	7.9	-6.2	6.7	-0.1	11.8	11.8	8.2	7.4	14.8	20.4	3.1	9.6	9.9	11.3	12.2	12.7	14.0	12.6	12.3	10.6</																	

AHORRO FINANCIERO POR COMPONENTES

Saldos a fin de periodo en mmp de Diciembre de 2012

	1998	1999	2000	2001	2002	2003	2004	2005	2006	2007	2008	2009	2010	2011	E-11	F	M	A	M	J	J	A	S	O	N	D	E12	F	M	A	M	J	J	A	S	O	N	D
M4 a	3,911	4,174	4,322	4,824	5,038	5,507	5,867	6,520	7,083	7,592	8,322	8,524	9,144	10,187	9,129	9,193	9,298	9,391	9,577	9,658	9,761	9,967	10,087	10,105	10,073	10,187	10,279	10,323	10,408	10,553	10,735	10,852	11,004	10,991	11,028	11,060	11,172	11,253
- Billetes y monedas	237	298	304	318	351	383	416	450	501	533	575	603	644	690	616	607	596	600	605	602	607	598	605	608	615	690	658	652	660	666	678	688	676	671	657	656	672	734
= Ahorro Financiero *	3,675	3,875	4,018	4,507	4,687	5,124	5,450	6,070	6,583	7,059	7,747	7,921	8,499	9,497	8,513	8,587	8,702	8,791	8,973	9,056	9,154	9,369	9,482	9,498	9,458	9,497	9,621	9,671	9,748	9,888	10,057	10,164	10,328	10,320	10,371	10,404	10,500	10,520
I. Instituciones de Depósito	2,514	2,401	2,089	2,165	2,074	2,195	2,314	2,479	2,485	2,707	3,032	3,048	3,191	3,381	3,043	3,056	3,159	3,137	3,141	3,233	3,181	3,257	3,366	3,305	3,273	3,381	3,319	3,284	3,374	3,340	3,386	3,464	3,349	3,372	3,396	3,396	3,443	3,567
Banca de desarrollo	268	275	282	336	351	365	363	434	363	344	366	381	385	403	375	369	386	387	381	397	388	431	416	413	391	403	418	427	433	439	450	449	420	417	439	432	439	
Banca comercial residente (Vista + Plazo)	2,062	1,980	1,704	1,742	1,646	1,770	1,881	1,970	2,033	2,249	2,543	2,531	2,656	2,810	2,528	2,538	2,593	2,583	2,590	2,666	2,624	2,654	2,767	2,720	2,718	2,810	2,729	2,688	2,770	2,730	2,773	2,852	2,749	2,774	2,814	2,788	2,839	2,954
Vista	566	605	656	797	837	914	948	1,066	1,161	1,274	1,317	1,378	1,509	1,646	1,405	1,397	1,451	1,420	1,419	1,500	1,486	1,495	1,594	1,560	1,578	1,646	1,571	1,533	1,618	1,583	1,599	1,678	1,598	1,622	1,645	1,596	1,653	1,732
Plazo	1,497	1,376	1,048	944	808	856	933	904	872	975	1,226	1,153	1,146	1,164	1,122	1,142	1,143	1,163	1,170	1,165	1,138	1,159	1,173	1,160	1,139	1,164	1,158	1,155	1,151	1,147	1,174	1,174	1,151	1,151	1,169	1,192	1,186	1,222
Agencias en el extranjero de bancos comerciales	175	134	94	78	66	47	54	56	67	90	98	83	92	107	82	90	120	109	111	110	108	112	123	112	104	107	111	109	111	109	101	100	117	113	102	106	110	111
Sociedades de Ahorro y Préstamo (SAP's)	9	11	9	10	11	13	16	19	22	24	25	53	58	60	59	59	59	59	60	60	60	60	60	60	60	60	61	61	61	61	62	62	63	63	63	63	63	63
II. Valores Emitidos por el Sector Público (VSP)	763	1,058	1,419	1,773	1,978	2,188	2,326	2,720	3,136	3,333	3,424	3,584	3,975	4,698	4,127	4,195	4,202	4,288	4,436	4,428	4,567	4,703	4,696	4,770	4,748	4,698	4,875	4,942	4,925	5,100	5,196	5,241	5,506	5,479	5,505	5,551	5,621	5,526
Valores emitidos por el Gobierno Federal	704	979	1,156	1,136	1,260	1,359	1,244	1,414	1,932	2,211	2,411	2,566	2,851	3,471	2,957	2,998	3,042	3,078	3,216	3,213	3,343	3,466	3,490	3,494	3,520	3,471	3,607	3,655	3,625	3,790	3,894	3,950	4,166	4,187	4,229	4,239	4,321	4,230
Brems	0	0	35	231	243	221	274	313	111	15	1	1	1	0	1	1	1	1	0	0	0	0	0	0	0	0	0	0	0	0	0	0	0	0	0	0	0	0
Bonos IPAB	0	0	118	239	317	383	528	620	649	702	610	586	620	659	652	670	631	667	676	672	677	679	656	704	660	659	688	695	717	719	709	697	752	719	703	726	699	702
Otros Valores Públicos	59	79	110	166	157	225	280	374	443	405	403	431	504	567	516	526	528	541	544	543	547	558	550	572	567	567	580	592	583	591	593	594	588	572	573	587	601	594
III. Valores Emitidos por Empresas	120	100	142	147	199	255	282	286	319	369	358	345	357	397	362	364	360	373	383	380	384	389	390	400	408	397	401	422	417	412	209	419	426	428	419	420	394	392
IV. SAR fuera de Siefores	277	317	368	421	435	486	528	585	642	659	933	944	976	1,021	981	972	981	992	1,013	1,016	1,023	1,020	1,030	1,023	1,029	1,021	1,025	1,022	1,031	1,036	1,055	1,040	1,047	1,041	1,050	1,037	1,042	1,035
Ahorro Financiero= I+II+III+IV *	3,675	3,875	4,018	4,507	4,687	5,124	5,450	6,070	6,583	7,059	7,747	7,921	8,499	9,497	8,513	8,587	8,702	8,791	8,973	9,056	9,154	9,369	9,482	9,498	9,458	9,497	9,621	9,671	9,748	9,888	10,057	10,164	10,328	10,320	10,371	10,404	10,500	10,520

	1998	1999	2000	2001	2002	2003	2004	2005	2006	2007	2008	2009	2010	2011	E-11	F	M	A	M	J	J	A	S	O	N	D	E12	F	M	A	M	J	J	A	S	O	N	D
Siefores	115	197	273	396	490	584	662	785	925	1,026	1,087	1,265	1,467	1,600	1,457	1,446	1,462	1,503	1,548	1,531	1,576	1,604	1,580	1,603	1,606	1,600	1,643	1,637	1,662	1,698	1,712	1,758	1,814	1,799	1,833	1,828	1,832	1,867
Tenencias de VSP en poder de extranjeros	45	18	15	27	27	36	108	151	186	282	324	366	484	1,072	733	780	803	857	933	893	992	1,057	1,007	1,041	1,043	1,072	1,169	1,215	1,244	1,310	1,323	1,368	1,463	1,496	1,568	1,593	1,639	1,714
Sociedades de Inversión (sólo deuda**)	205	293	257	411	437	449	453	579	753	888	783	896	1,095	1,096	1,088	1,060	1,041	1,050	1,075	1,091	1,077	1,093	1,099	1,111	1,107	1,096	1,092	1,101	1,100	1,135	1,168	1,175	1,198	1,179	1,170	1,191	1,206	1,231
Sociedades de Inversión (deuda y capitales***)	245	344	306	471	490	528	550	683	907	1,065	923	1,073	1,329	1,341	1,324	1,303	1,290	1,299	1,325	1,346	1,330	1,345	1,363	1,359	1,341	1,337	1,349	1,352	1,387	1,420	1,431	1,453	1,435	1,438	1,464	1,483	1,506	
Ahorro Financiero sin SAR Total***	3,282	3,361	3,377	3,689	3,761	4,054	4,260	4,701	5,015	5,382	5,726	5,712	6,056	6,876	6,075	6,169	6,259	6,296	6,411	6,510	6,555	6,744	6,872	6,872	6,823	6,876	6,953	7,011	7,055	7,154	7,290	7,365	7,467	7,480	7,487	7,539	7,626	7,618
SAR Total (Siefores y no Siefores)	393	514	641	818	926	1,069	1,190	1,369	1,567	1,677	2,021	2,208	2,444	2,621	2,437	2,418	2,443	2,495	2,562	2,546	2,599	2,625	2,611	2,626	2,635	2,621	2,668	2,660	2,693	2,734	2,556	2,799	2,861	2,840	2,883	2,865	2,874	2,902

	1998	1999	2000	2001	2002	2003	2004	2005	2006	2007	2008	2009	2010	2011	E-11	F	M	A	M	J	J	A	S	O	N	D	E12	F	M	A	M	J	J	A	S	O	N	D
M4 a	5.4	6.7	3.5	11.6	4.4	9.3	6.5	11.1	8.6	7.2	9.6	2.4	7.3	11.4	8.3	8.9	9.5	9.7	9.7	9.6	8.8	10.2	10.7	10.5	11.0	11.4	12.6	12.3	11.9	12.4	12.1	12.4	12.7	10.3	9.3	9.4	10.9	10.5
- Billetes y monedas	3.8	26.1	1.7	4.7	10.4	9.2	8.6	8.0	11.4	6.4	7.9	4.9	6.9	7.0	6.7	7.0	5.2	7.3	5.5	5.6	4.3	4.6	7.3	6.7	7.0	7.0	6.8	7.4	10.7	10.9	12.2	14.3	11.4	11.4	8.7	7.9	9.2	6.4
= Ahorro Financiero *	5.5	5.5	3.7	12.2	4.0	9.3	6.4	11.4	8.4	7.2	9.7	2.2	7.3	11.7	8.4	9.1	9.8	9.8	10.0	9.8	9.1	10.6	11.0	10.8	11.3	11.7	13.0	12.6	12.0	12.5	12.1	12.2	12.8	10.2	9.4	9.5	11.0	10.8
I. Instituciones de Depósito	3.3	-4.5	-13.0	3.7	-4.2	5.9	-5.4	7.2	0.2	9.0	12.0	0.5	4.7	6.0	6.1	7.4	10.5	10.6	9.1	8.4	6.0	7.5	10.8	9.4	8.2	6.0	9.1	7.5	6.8	6.4	7.8	7.1	5.3	3.5	0.9	2.8	5.2	5.5
Banca de desarrollo																																						