

# Flash Bancario México

## Captación bancaria: su ritmo de crecimiento se ha moderado

En enero de 2013 la tasa de crecimiento nominal anual de la captación bancaria tradicional (vista + plazo) fue 7.6%. Esta tasa fue menor a la del mes anterior (8.8%) y a la del mismo mes de 2012 (12.3%).

- ### Captación a la vista: su crecimiento está asociado al menor dinamismo del PIB

En enero de 2013 la tasa de crecimiento nominal anual de captación a la vista fue 7.9%, la cual fue menor a la del mes anterior (9%) y a la del mismo mes de 2012 (16.3%). Esta captación bancaria empezó a moderar su ritmo de expansión desde julio de 2012, y desde septiembre de ese año su tasa de crecimiento nominal anual fue de un dígito. La menor tasa de crecimiento de la captación a la vista ha coincidido con un menor ritmo de expansión del PIB. Por ejemplo, durante los diez trimestres transcurridos del primero de 2010 al segundo de 2012 la tasa de crecimiento promedio del PIB fue 4.6%. Para los dos últimos trimestres de 2012 ésta fue 3.2%. De enero de 2010 a junio de 2012 la tasa de crecimiento nominal anual promedio de la captación a la vista fue 13.6%. De julio de 2012 a enero de 2013 ese promedio bajó a 9.6%. Si del promedio anterior se excluyen los datos de julio y agosto de 2012 porque éstos todavía fueron altos y sólo se consideran los de septiembre de 2012 a enero de 2013, se tiene ahora que el crecimiento nominal anual promedio de la captación a la vista fue menor y de 8.2%, lo cual coincide con el menor crecimiento del PIB.

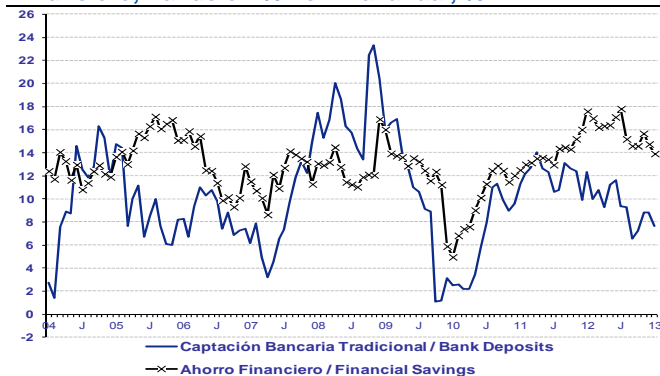
- ### Captación a plazo: continúa con el favorable desempeño que tiene desde octubre 2012

En enero el crecimiento nominal anual de la captación bancaria a plazo fue 7.3%, el cual fue menor al del mes anterior (8.5%) y al del mismo mes de 2012 (7.4%). Es posible que en los próximos meses la captación a plazo siga registrando tasas de crecimiento de alrededor del 7%, lo cual en gran parte se deberá al débil desempeño que ésta registró durante la primera mitad de 2012.

- ### Ahorro Financiero (AF): su principal fuente de expansión son los títulos sector público

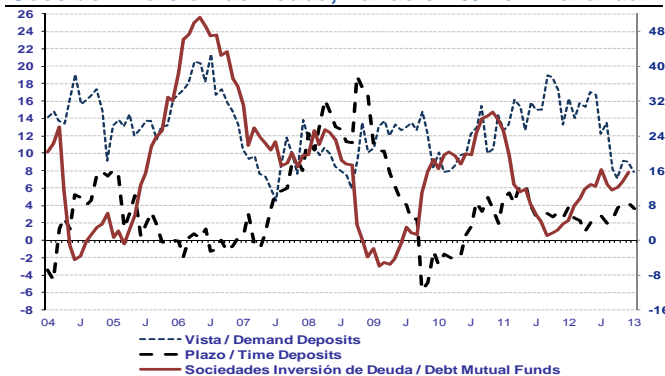
La tasa de crecimiento anual nominal del Ahorro Financiero (AF) en enero de 2013 fue de 13.9%. Esta tasa fue menor a la del mes anterior (14.7%) y a la del mismo mes de 2012 (17.6%). El AF incluye todo tipo de instrumento de ahorro, bancario y no bancario. La contribución a su crecimiento de sus 4 componentes en enero fue la siguiente: 1) valores del sector público aportaron 10.6 puntos porcentuales (pp) de los 13.9 pp en que creció; 2) instituciones de depósito, aportaron 2.7 pp (bancos comerciales, 2.2 pp; banca de desarrollo, 0.5 pp); agencias en el exterior de bancos comerciales, 0.1 pp; la aportación de las SAPs fue reducida (0.05); 3) sistema de ahorro para el retiro fuera de Siefores contribuyó con 0.5 pp; y 4) la deuda de empresas privadas, aportó 0.1 pp.

Gráfico 1  
**Captación Tradicional de la Banca Comercial y Ahorro Financiero, Variación % nominal anual, %**



Fuente: BBVA Research con datos de Banco de México

Gráfico 2  
**Captación a la Vista, a Plazo de la Banca Comercial y Socs de Inversión de Deuda, Variación % nominal anual**

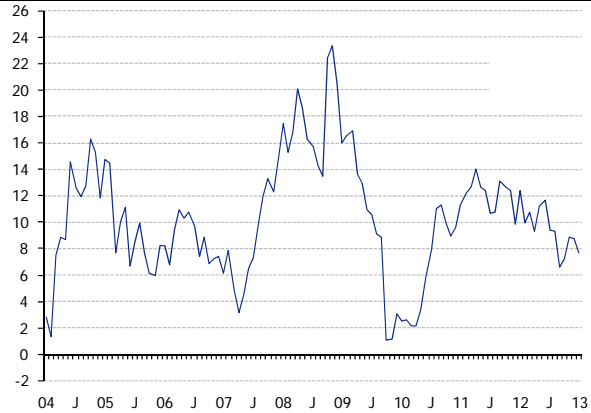


Fuente: BBVA Research con datos de Banco de México

# Captación: gráficas y estadísticas

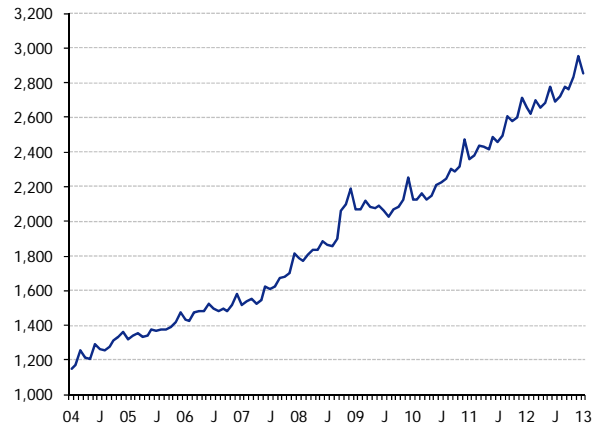
- En enero de 2013 la tasa de crecimiento anual nominal de la captación tradicional (vista + plazo) de la banca comercial fue de 7.6%.
- En ese mes la captación a la vista creció 7.9% nominal anual en tanto que la captación a plazo lo hizo en 7.3%.
- El Ahorro Financiero, el cual incluye todos los instrumentos de ahorro bancarios y no bancarios, creció en 13.9% nominal anual

Gráfica 1  
Captación Tradicional (vista + plazo)  
Var% nominal anual



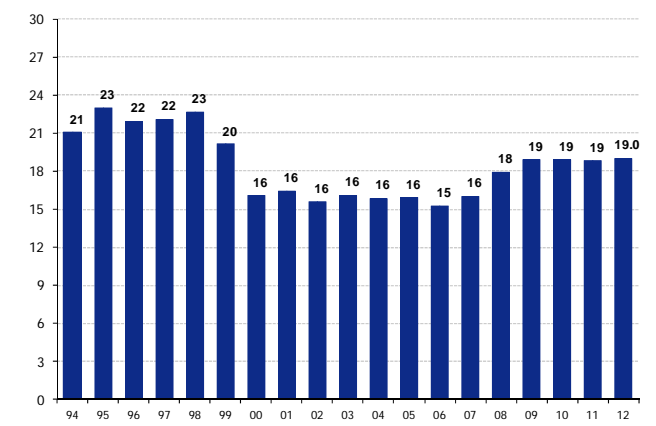
Fuente: BBVA Research datos de Banco de México

Gráfica 2  
Captación Tradicional de la Banca Comercial  
Saldos en mmp corrientes



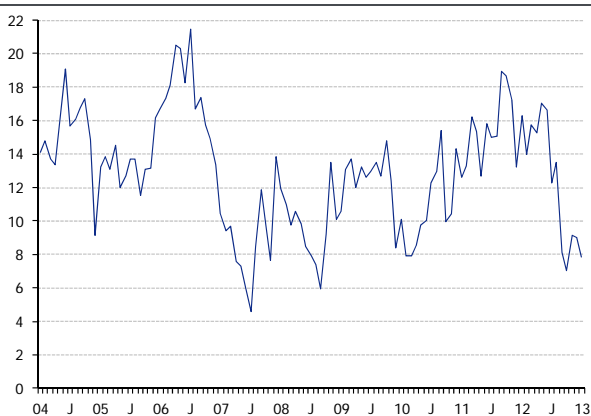
Fuente: BBVA Research datos de Banco de México

Gráfica 3  
Captación Tradicional de la Banca Comercial  
Proporción de PIB,



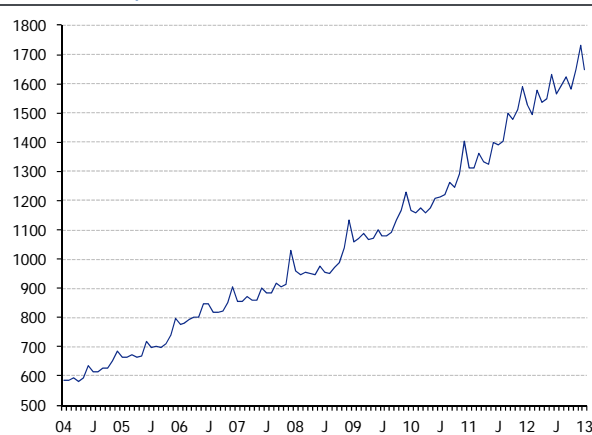
Fuente: BBVA Research datos de Banco de México e INEGI

Gráfica 4  
Captación a la Vista  
Var% nominal anual



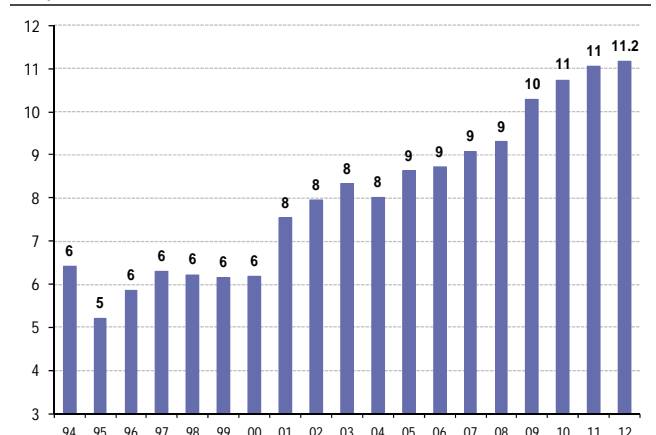
Fuente: BBVA Research datos de Banco de México

Gráfica 5  
Captación a la Vista  
Saldos en mmp corrientes



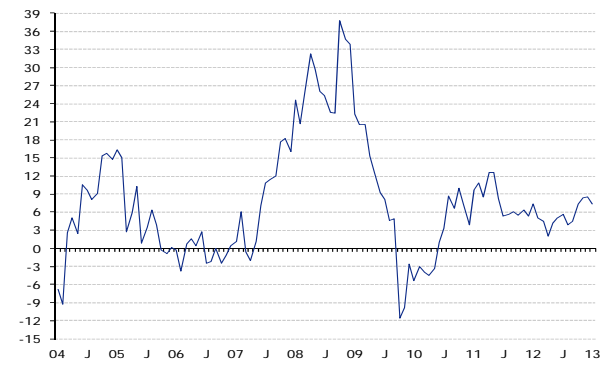
Fuente: BBVA Research datos de Banco de México

Gráfica 6  
Captación a la Vista  
Proporción de PIB, %



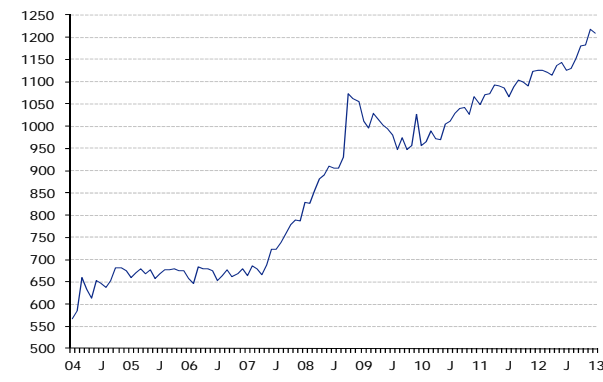
Fuente: BBVA Research datos de Banco de México e INEGI

Gráfica 7  
Captación a Plazo  
Var % nominal anual



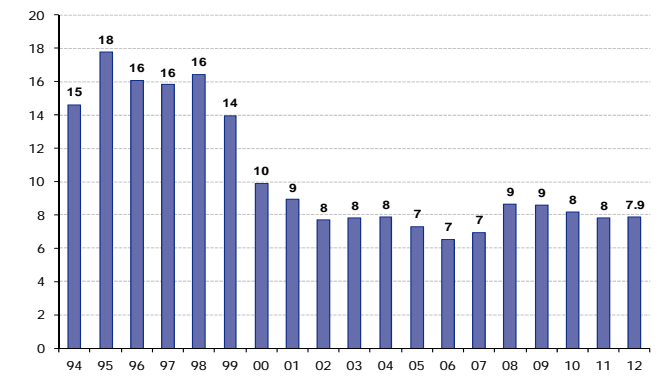
Fuente: BBVA Research datos de Banco de México

Gráfica 8  
Captación a Plazo  
Saldos en mmp corrientes



Fuente: BBVA Research datos de Banco de México

Gráfica 9  
Captación a Plazo  
Proporción de PIB, %



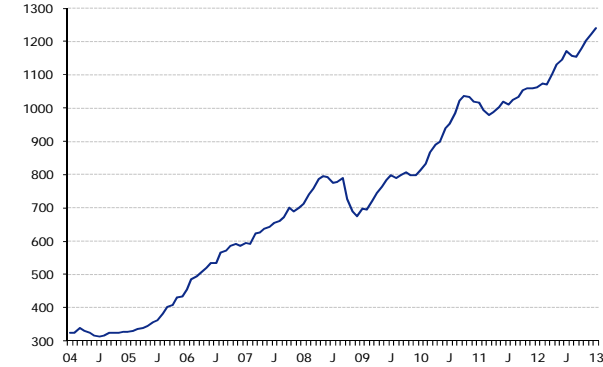
Fuente: BBVA Research datos de Banco de México e INEGI

Gráfica 10  
Sociedades de Inversión de Deuda  
Var % nominal anual



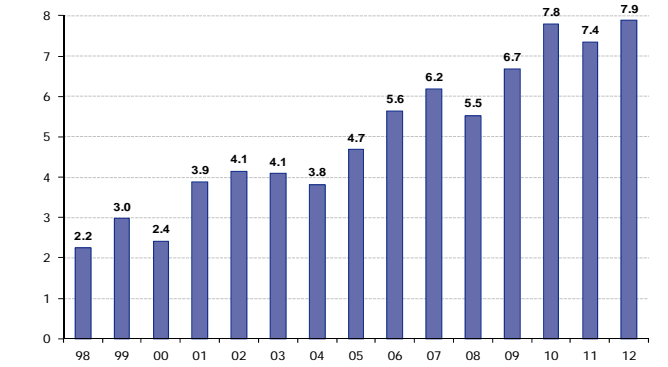
Fuente: BBVA Research datos de Banco de México

Gráfica 11  
Sociedades de Inversión de Deuda  
Salos en mmp corrientes



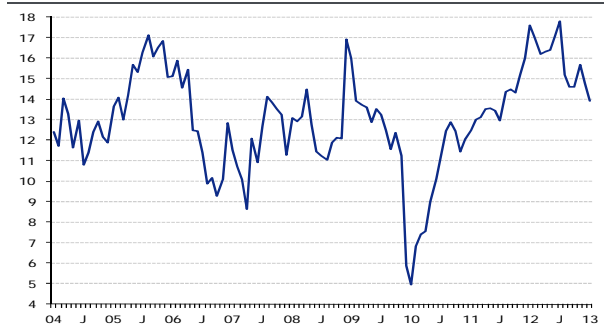
Fuente: BBVA Research datos de Banco de México

Gráfica 12  
Sociedades de Inversión de Deuda  
Proporción de PIB, %



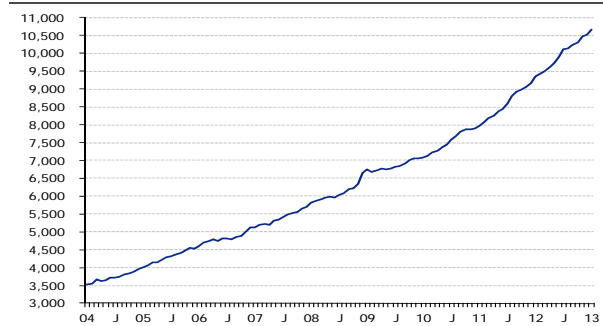
Fuente: BBVA Research datos de Banco de México e INEGI

Gráfica 13  
Ahorro Financiero: M4a - billetes y monedas  
Var% nominal anual



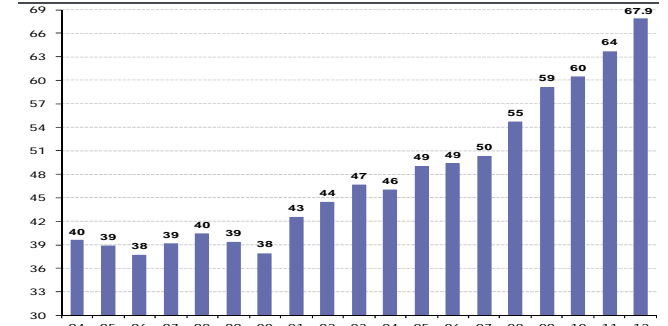
Fuente: BBVA Research datos de Banco de México

Gráfica 14  
Ahorro Financiero: M4a - billetes y monedas  
Salos en mmp corrientes



Fuente: BBVA Research datos de Banco de México

Gráfica 15  
Ahorro Financiero: M4a - billetes y monedas  
Proporción de PIB, %



Fuente: BBVA Research datos de Banco de México e INEGI

**AHORRO FINANCIERO POR COMPONENTES**

Saldos a fin de periodo en miles de millones de pesos corrientes

	1998	1999	2000	2001	2002	2003	2004	2005	2006	2007	2008	2009	2010	2011	E11	F	M	A	M	J	J	A	S	O	N	D	E12	F	M	A	M	J	J	A	S	O	N	D	13	
<b>M4 a</b>	1,916	2,297	2,591	3,020	3,333	3,789	4,245	4,875	5,511	6,129	7,157	7,593	8,504	9,835	8,531	8,624	8,738	8,825	8,934	9,009	9,148	9,356	9,492	9,574	9,646	9,835	9,995	10,058	10,146	10,256	10,400	10,561	10,769	10,789	10,873	10,960	11,146	11,256	11,353	
- Billetes y monedas	116	164	182	199	232	264	301	336	390	430	494	537	599	666	576	569	560	564	564	562	568	561	569	576	589	666	640	635	643	647	657	670	661	658	648	650	670	734	697	
= Ahorro Financiero *	1,800	2,132	2,409	2,821	3,101	3,525	3,944	4,539	5,122	5,699	6,663	7,056	7,904	9,169	7,956	8,055	8,178	8,261	8,370	8,447	8,580	8,795	8,923	8,998	9,057	9,169	9,355	9,423	9,503	9,609	9,743	9,891	10,108	10,130	10,225	10,310	10,476	10,522	10,657	
<b>I. Instituciones de Depósito</b>	1,232	1,322	1,253	1,356	1,373	1,511	1,675	1,855	1,934	2,186	2,608	2,716	2,968	3,265	2,845	2,867	2,969	2,949	2,930	3,017	2,982	3,058	3,168	3,131	3,135	3,265	3,228	3,200	3,290	3,246	3,280	3,371	3,278	3,310	3,349	3,366	3,436	3,566	3,482	
Banca de desarrollo	131	152	169	210	232	251	262	325	282	278	315	340	358	389	351	346	363	363	355	371	364	404	392	391	375	389	407	416	422	427	436	437	411	414	411	435	431	439	453	
Banca comercial residente (Vista + Plazo)	1,010	1,090	1,022	1,090	1,089	1,217	1,361	1,473	1,582	1,816	2,187	2,254	2,470	2,713	2,362	2,381	2,437	2,427	2,416	2,487	2,460	2,492	2,604	2,577	2,603	2,713	2,654	2,618	2,700	2,653	2,686	2,775	2,691	2,723	2,775	2,763	2,832	2,951	2,857	
Vista	277	333	393	499	554	629	686	797	903	1,028	1,132	1,228	1,404	1,590	1,313	1,310	1,363	1,334	1,324	1,400	1,393	1,403	1,500	1,477	1,512	1,590	1,527	1,493	1,578	1,538	1,549	1,633	1,564	1,593	1,622	1,582	1,649	1,733	1,648	
Plazo	733	757	629	591	535	589	675	676	678	788	1,055	1,027	1,066	1,124	1,049	1,071	1,074	1,093	1,092	1,087	1,067	1,088	1,104	1,099	1,091	1,124	1,126	1,125	1,122	1,115	1,137	1,143	1,127	1,130	1,153	1,181	1,183	1,219	1,209	
Agencias en el extranjero de bancos comerciales	86	74	56	49	44	33	39	42	52	72	84	74	85	104	76	84	113	103	104	103	102	105	115	106	100	104	108	106	108	106	98	98	114	111	101	106	109	111	109	
Sociedades de Ahorro y Préstamo (SAP's)	5	7	6	7	8	10	12	15	18	20	22	48	55	59	55	56	56	55	56	57	57	57	57	58	58	59	59	59	60	60	61	61	62	62	62	63	63	64	64	
<b>II. Valores Emitidos por el Sector Público (VSP)</b>	374	582	865	1,196	1,393	1,575	1,761	2,115	2,468	2,694	2,945	3,193	3,697	4,536	3,857	3,936	3,949	4,030	4,138	4,130	4,281	4,415	4,419	4,519	4,547	4,536	4,741	4,815	4,802	4,957	5,033	5,101	5,389	5,378	5,427	5,501	5,607	5,629	5,731	
Valores emitidos por el Gobierno Federal	345	539	693	711	834	935	900	1,057	1,504	1,785	2,074	2,286	2,651	3,352	2,764	2,812	2,859	2,893	3,000	2,997	3,133	3,254	3,284	3,310	3,371	3,352	3,507	3,561	3,534	3,683	3,772	3,844	4,077	4,110	4,170	4,201	4,311	4,230	4,365	
Brems	0	0	35	231	244	221	275	314	112	15	1	1	1	0	1	1	1	1	0	0	0	0	0	0	0	0	0	0	0	0	0	0	0	0	0	0	0	0	0	0
Bonos IPAB	0	0	71	150	211	264	383	465	507	567	524	522	576	636	609	629	593	627	630	627	635	638	618	667	632	636	669	677	699	699	687	678	736	706	693	719	697	705	775	
Otros Valores Públicos	29	44	66	104	104	155	202	279	345	327	346	384	468	548	482	494	496	509	507	507	513	524	517	542	543	548	564	577	569	575	574	578	575	562	565	581	599	594	591	
<b>III. Valores Emitidos por Empresas</b>	59	55	85	92	132	175	204	214	248	298	308	307	332	383	339	341	339	350	357	354	360	365	367	379	391	383	390	412	407	400	407	417	420	413	416	393	392	403		
<b>IV. SAR fuera de Siefores</b>	136	174	221	264	288	334	382	437	500	526	803	840	908	986	916	911	922	932	945	947	959	958	970	969	985	986	997	996	1,005	1,007	1,022	1,012	1,025	1,022	1,035	1,027	1,040	1,035	1,041	
<b>Ahorro Financiero= I + II + III + IV *</b>	1,801	2,133	2,424	2,908	3,185	3,595	4,023	4,621	5,150	5,703	6,664	7,057	7,905	9,170	7,956	8,055	8,179	8,262	8,371	8,448	8,581	8,795	8,924	8,998	9,058	9,170	9,355	9,423	9,503	9,610	9,743	9,892	10,108	10,130	10,225	10,310	10,476	10,522	10,657	
<b>Instrumentos incluidos en el Ahorro Financiero</b>																																								
Siefores	57	109	164	248	324	402	479	587	720	828	935	1,127	1,365	1,544	1,362	1,356	1,374	1,412	1,444	1,428	1,477	1,506	1,487	1,519	1,538	1,544	1,598	1,595	1,620	1,650	1,658	1,711	1,775	1,766	1,808	1,812	1,828	1,867	1,920	
Tenencias de VSP en poder de extranjeros	22	10	9	17	18	25	78	113	145	228	279	326	636	1,035	685	731	755	806	871	833	930	992	948	987	999	1,035	1,137	1,183	1,213	1,273	1,281	1,331	1,432	1,468	1,546	1,578	1,635	1,714	1,786	
Sociedades de Inversión (sólo deuda**)	100	161	154	257	289	308	326	431	584	698	671	795	1,014	1,054	1,013	990	974	983	999	1,014	1,005	1,022	1,030	1,049	1,056	1,054	1,058	1,069	1,068	1,098	1,127	1,139	1,168	1,152	1,149	1,176	1,199	1,218	1,240	
Sociedades de Inversión (deuda y capitales**)	120	169	183	295	324	363	398	511	706	859	794	955	1,236	1,295	1,237	1,222	1,212	1,221	1,236	1,256	1,246	1,263	1,264	1,294	1,301	1,295	1,300	1,315	1,313	1,348	1,376	1,393	1,422	1,409	1,418	1,450	1,480	1,506	1,528	
Ahorro Financiero sin SAR Total***	1,608	1,850	2,025	2,309	2,489	2,789	3,083	3,515	3,935	4,345	4,925	5,089	5,632	6,639	5,678	5,787	5,882	5,917	5,980	6,072	6,144	6,331	6,466	6,510	6,534	6,639	6,761	6,831	6,878	6,952	7,062	7,168	7,308	7,342	7,382	7,471	7,609	7,620	7,696	
SAR Total (Siefores y no Siefores)	193	283	399	600	697	806	939	1,106	1,247	1,358	1,739	1,968	2,274	2,531	2,279	2,268	2,297	2,345	2,390	2,376	2,437	2,464	2,457	2,488	2,524	2,531	2,595	2,592	2,625	2,657	2,681	2,724	2,800	2,788	2,843	2,839	2,868	2,902	2,961	
<b>Variación % Anual Nominal</b>																																								
<b>M4 a</b>	24.0	19.9	12.8	16.5	10.4	13.7	12.1	14.8	13.0	11.2	16.8	6.1	12.0	15.7	12.4	12.8	12.8	13.3	13.3	13.2	12.6	14.0	14.2	14.0	14.9	15.7	17.2	16.6	16.1	16.2	16.4	17.2	17.7	15.3	14.5	14.5	15.6	14.4	13.6	
- Billetes y monedas	23.1	41.6	10.9	9.3	16.7	13.5	14.3	11.6	15.9	10.4	15.0	8.6	11.6	11.1	10.7	10.9	8.4	10.9	9.0	9.1	8.0	8.2	10.6	10.1	10.7	11.1	11.1	11.6	14.8	14.7	16.5	19.3	16.3	17.3	13.9	12.9	13.8	10.2	8.9	
= Ahorro Financiero *	24.1	18.5	13.0	17.1	9.9	13.7	11.9	15.1	12.8	11.3	16.9	5.9	12.0	16.0	12.5	13.0	13.1	13.5	13.6	13.4	12.9	14.3	14.5	14.3	15.2	16.0	17.6	17.0	16.2	16.3	16.4	17.1	17.8	15.2	14.6	14.6	15.7	14.7	13.9	
<b>I. Instituciones de Depósito</b>	29.0	7.3	-5.2	8.2	1.2	10.1	10.9	10.7	4.3	13.0	19.3	4.2	9.3	10.0	10.1	11.2	13.9	14.3	12.6	12.0	9.7	11.2	14.3	12.9	11.9	10.0	13.5	11.6	10.8	10.1	11.9	11.8	9.9	8.3	5.7	7.5	9.6	9.2	7.9	
Banca de desarrollo	23.2	15.6	11.4	24.5	10.4	8.2	4.5	23.8	-13.1	-1.6	13.3	7.8	5.5	8.6	4.4	4.1	12.2	14.2	10.4	7.1	0.7	10.6	15.4	13.8	7.0	8.6	15.9	20.2	16.3	17.5	22.7	18.0	13.2	2.4	5.0	11.3	15.0	12.9	11.4	
Banca comercial residente (Vista + Plazo)	18.7	7.9	-6.2	6.7	-0.1	11.8	11.8	8.2	7.4	14.8	20.4	3.1	9.6	9.9	11.3	12.2	12.7	14.0	12.6	12.3	10.6	10.8	13.1	12.6	12.4	9.9	12.3	10.0	10.8	9.3	11.2	11.6	9.4	9.3	6.6	7.2	8.8	8.8	7.6	
Vista	25.0	20.0	18.2	26.9	11.0	13.5	9.1	16.2	13.3	13.8	10.1	8.4	14.3	13.3	12.6	13.3	16.2	15.3	12.7	15.8	15.0	15.0	18.9	18.7	17.2	13.3	16.3	14.0	15.7	15.3	17.0	16.7	12.3	13.5	8.1	7.1	9.1	9.0	7.9	
Plazo	6.9	3.3	-17.0	-6.0	-9.5	10.1	14.7	0.1	0.4	16.1	33.9	-2.6	3.8	5.4	9.6	10.9	8.5	12.5	12.5	8.2	5.4	5.7	6.1	5.4	6.3	5.4	7.4	5.0	4.5	2.0	4.2	5.1	5.6	3.8	4.4	7.4	8.4	8.5	7.3	
Agencias en el extranjero de bancos comerciales	-9.4	-14.3	-23.4	-13.3	-10.3	-25.6	19.3	7.9	23.1	39.7	16.1	-12.0	15.4	21.5	2.1																									

**AHORRO FINANCIERO POR COMPONENTES**

**Saldos a fin de periodo en mmp de Enero de 2013**

	1998	1999	2000	2001	2002	2003	2004	2005	2006	2007	2008	2009	2010	2011	E-11	F	M	A	M	J	J	A	S	O	N	D	E12	F	M	A	M	J	J	A	S	O	N	D	13	
<b>M4 a</b>	3,927	4,190	4,339	4,844	5,058	5,529	5,890	6,546	7,112	7,623	8,355	8,558	9,180	#####	9,165	9,230	9,335	9,429	9,616	9,697	9,800	10,007	10,127	10,146	10,113	10,227	10,320	10,364	10,449	10,596	10,778	10,895	11,048	11,035	11,072	11,105	11,217	11,301	11,353	
- Billetes y monedas	238	300	305	319	352	385	418	451	503	535	577	605	647	692	618	609	598	603	607	604	609	600	607	610	617	692	660	654	662	668	681	691	678	673	660	659	674	737	697	
= Ahorro Financiero *	<b>3,689</b>	<b>3,891</b>	<b>4,034</b>	<b>4,525</b>	<b>4,706</b>	<b>5,144</b>	<b>5,472</b>	<b>6,094</b>	<b>6,609</b>	<b>7,088</b>	<b>7,778</b>	<b>7,953</b>	<b>8,533</b>	<b>9,535</b>	<b>8,547</b>	<b>8,621</b>	<b>8,737</b>	<b>8,826</b>	<b>9,009</b>	<b>9,093</b>	<b>9,191</b>	<b>9,406</b>	<b>9,520</b>	<b>9,536</b>	<b>9,616</b>	<b>9,672</b>	<b>9,928</b>	<b>10,087</b>	<b>10,204</b>	<b>10,370</b>	<b>10,361</b>	<b>10,412</b>	<b>10,446</b>	<b>10,543</b>	<b>10,564</b>	<b>10,564</b>	<b>10,657</b>			
<b>I. Instituciones de Depósito</b>	<b>2,525</b>	<b>2,410</b>	<b>2,097</b>	<b>2,174</b>	<b>2,082</b>	<b>2,204</b>	<b>2,323</b>	<b>2,489</b>	<b>2,495</b>	<b>2,718</b>	<b>3,044</b>	<b>3,060</b>	<b>3,204</b>	<b>3,395</b>	<b>3,055</b>	<b>3,068</b>	<b>3,171</b>	<b>3,150</b>	<b>3,153</b>	<b>3,246</b>	<b>3,193</b>	<b>3,270</b>	<b>3,379</b>	<b>3,318</b>	<b>3,286</b>	<b>3,395</b>	<b>3,333</b>	<b>3,297</b>	<b>3,388</b>	<b>3,353</b>	<b>3,399</b>	<b>3,478</b>	<b>3,362</b>	<b>3,386</b>	<b>3,410</b>	<b>3,410</b>	<b>3,458</b>	<b>3,580</b>	<b>3,482</b>	
Banca de desarrollo	269	277	283	337	352	367	364	436	364	346	368	383	387	405	377	370	388	388	382	399	389	432	418	414	393	405	420	429	435	441	452	451	422	423	419	441	434	441	453	
Banca comercial residente (Vista + Plazo)	2,071	1,988	1,711	1,749	1,652	1,777	1,889	1,978	2,041	2,258	2,553	2,541	2,666	2,822	2,538	2,549	2,604	2,593	2,600	2,677	2,635	2,665	2,778	2,731	2,729	2,822	2,740	2,698	2,781	2,741	2,784	2,863	2,760	2,785	2,825	2,799	2,850	2,963	2,857	
Vista	568	607	659	801	841	918	952	1,070	1,166	1,279	1,322	1,384	1,515	1,653	1,411	1,402	1,456	1,425	1,425	1,506	1,492	1,501	1,600	1,566	1,585	1,653	1,577	1,539	1,625	1,589	1,606	1,684	1,604	1,629	1,651	1,603	1,660	1,740	1,648	
Plazo	1,503	1,381	1,053	948	812	859	937	907	875	979	1,231	1,157	1,151	1,168	1,127	1,146	1,147	1,168	1,175	1,170	1,143	1,164	1,178	1,165	1,144	1,168	1,163	1,159	1,156	1,152	1,178	1,179	1,156	1,174	1,196	1,191	1,224	1,209		
Agencias en el extranjero de bancos comerciales	176	134	95	79	67	48	54	56	67	90	98	83	92	108	82	90	121	110	112	110	109	112	123	112	105	108	112	110	111	109	101	101	117	114	103	107	110	111	109	
Sociedades de Ahorro y Préstamo (SAP's)	9	11	9	10	11	13	16	19	22	24	25	53	58	61	59	59	59	60	60	60	60	60	60	61	60	61	61	61	62	62	62	63	63	63	63	64	64	64	64	
<b>II. Valores Emitidos por el Sector Público (VSP)</b>	<b>766</b>	<b>1,062</b>	<b>1,425</b>	<b>1,780</b>	<b>1,986</b>	<b>2,197</b>	<b>2,336</b>	<b>2,731</b>	<b>3,149</b>	<b>3,346</b>	<b>3,438</b>	<b>3,599</b>	<b>3,991</b>	<b>4,717</b>	<b>4,143</b>	<b>4,212</b>	<b>4,219</b>	<b>4,305</b>	<b>4,453</b>	<b>4,445</b>	<b>4,585</b>	<b>4,722</b>	<b>4,714</b>	<b>4,789</b>	<b>4,767</b>	<b>4,717</b>	<b>4,895</b>	<b>4,962</b>	<b>4,945</b>	<b>5,121</b>	<b>5,217</b>	<b>5,262</b>	<b>5,528</b>	<b>5,501</b>	<b>5,527</b>	<b>5,574</b>	<b>5,643</b>	<b>5,551</b>	<b>5,731</b>	
Valores emitidos por el Gobierno Federal	707	983	1,161	1,141	1,266	1,364	1,249	1,419	1,940	2,220	2,421	2,576	2,862	3,485	2,969	3,010	3,054	3,091	3,229	3,225	3,356	3,480	3,504	3,508	3,534	3,485	3,621	3,670	3,639	3,805	3,910	3,966	4,183	4,204	4,246	4,256	4,368	4,247	4,365	
Brems	0	0	35	232	244	222	275	315	112	15	1	1	1	0	1	1	1	1	0	0	0	0	0	0	0	0	0	0	0	0	0	0	0	0	0	0	0	0	0	0
Bonos IPAB	0	0	119	240	319	385	531	622	652	705	612	589	622	662	655	673	633	670	678	675	680	682	659	707	663	662	691	697	720	722	712	700	755	722	706	728	702	708	775	
Otros Valores Públicos	59	80	110	167	158	226	281	375	445	407	404	433	506	570	518	529	530	544	546	545	549	560	552	574	569	570	583	594	586	594	595	596	590	595	572	575	589	603	597	591
<b>III. Valores Emitidos por Empresas</b>	<b>120</b>	<b>100</b>	<b>142</b>	<b>148</b>	<b>200</b>	<b>256</b>	<b>283</b>	<b>287</b>	<b>321</b>	<b>370</b>	<b>359</b>	<b>346</b>	<b>358</b>	<b>398</b>	<b>364</b>	<b>365</b>	<b>362</b>	<b>374</b>	<b>385</b>	<b>381</b>	<b>385</b>	<b>390</b>	<b>392</b>	<b>402</b>	<b>410</b>	<b>398</b>	<b>403</b>	<b>424</b>	<b>419</b>	<b>413</b>	<b>210</b>	<b>420</b>	<b>428</b>	<b>430</b>	<b>421</b>	<b>421</b>	<b>396</b>	<b>393</b>	<b>403</b>	
<b>IV. SAR fuera de Siefores</b>	<b>279</b>	<b>318</b>	<b>370</b>	<b>423</b>	<b>437</b>	<b>488</b>	<b>531</b>	<b>587</b>	<b>645</b>	<b>654</b>	<b>937</b>	<b>947</b>	<b>980</b>	<b>1,025</b>	<b>984</b>	<b>975</b>	<b>985</b>	<b>996</b>	<b>1,018</b>	<b>1,020</b>	<b>1,027</b>	<b>1,024</b>	<b>1,035</b>	<b>1,027</b>	<b>1,033</b>	<b>1,025</b>	<b>1,029</b>	<b>1,026</b>	<b>1,035</b>	<b>1,040</b>	<b>1,059</b>	<b>1,044</b>	<b>1,051</b>	<b>1,045</b>	<b>1,054</b>	<b>1,041</b>	<b>1,046</b>	<b>1,039</b>	<b>1,041</b>	
<b>Ahorro Financiero = I + II + III + IV *</b>	<b>3,689</b>	<b>3,891</b>	<b>4,034</b>	<b>4,525</b>	<b>4,706</b>	<b>5,144</b>	<b>5,472</b>	<b>6,094</b>	<b>6,609</b>	<b>7,088</b>	<b>7,778</b>	<b>7,953</b>	<b>8,533</b>	<b>9,535</b>	<b>8,547</b>	<b>8,621</b>	<b>8,737</b>	<b>8,826</b>	<b>9,009</b>	<b>9,093</b>	<b>9,191</b>	<b>9,406</b>	<b>9,520</b>	<b>9,536</b>	<b>9,616</b>	<b>9,672</b>	<b>9,928</b>	<b>10,087</b>	<b>10,204</b>	<b>10,370</b>	<b>10,361</b>	<b>10,412</b>	<b>10,446</b>	<b>10,543</b>	<b>10,564</b>	<b>10,564</b>	<b>10,657</b>			

**Instrumentos incluidos en el Ahorro Financiero**

Siefores	116	198	274	398	492	586	664	788	928	1,030	1,092	1,270	1,473	1,606	1,463	1,452	1,468	1,509	1,555	1,537	1,582	1,611	1,587	1,609	1,613	1,606	1,650	1,644	1,669	1,705	1,718	1,766	1,821	1,806	1,841	1,836	1,839	1,874	1,920
Tenencias de VSP en poder de extranjeros	46	18	15	28	27	36	109	152	187	283	325	368	687	1,076	736	783	806	861	937	897	996	1,061	1,011	1,045	1,047	1,076	1,174	1,219	1,249	1,316	1,328	1,373	1,469	1,502	1,574	1,599	1,645	1,721	1,786
Sociedades de Inversión (sólo deuda**)	205	294	258	413	439	449	453	579	753	868	783	896	1,095	1,096	1,088	1,060	1,041	1,050	1,075	1,091	1,077	1,093	1,099	1,111	1,107	1,096	1,092	1,101	1,100	1,135	1,168	1,175	1,198	1,179	1,170	1,191	1,206	1,223	1,240
Sociedades de Inversión (deuda y capitales***)	246	345	307	473	492	530	552	685	911	1,069	927	1,077	1,334	1,346	1,329	1,308	1,295	1,304	1,321	1,352	1,335	1,351	1,348	1,371	1,364	1,346	1,342	1,355	1,352	1,393	1,426	1,437	1,459	1,441	1,444	1,469	1,489	1,512	1,528
Ahorro Financiero sin SAR Total***	3,295	3,375	3,391	3,703	3,776	4,071	4,278	4,720	5,036	5,404	5,749	5,735	6,080	6,904	6,100	6,194	6,284	6,321	6,437	6,536	6,582	6,771	6,899	6,899	6,850	6,904	6,981	7,039	7,083	7,182	7,319	7,395	7,497	7,510	7,517	7,569	7,657	7,650	7,696
<b>SAR Total (Siefores y no Siefores)</b>	<b>394</b>	<b>516</b>	<b>644</b>	<b>821</b>	<b>929</b>	<b>1,074</b>	<b>1,195</b>	<b>1,375</b>	<b>1,573</b>	<b>1,684</b>	<b>2,029</b>	<b>2,217</b>	<b>2,454</b>	<b>2,631</b>	<b>2,447</b>	<b>2,427</b>	<b>2,453</b>	<b>2,505</b>	<b>2,572</b>	<b>2,557</b>	<b>2,609</b>	<b>2,635</b>	<b>2,621</b>	<b>2,637</b>	<b>2,646</b>	<b>2,631</b>	<b>2,679</b>	<b>2,670</b>	<b>2,704</b>	<b>2,745</b>	<b>2,566</b>	<b>2,810</b>	<b>2,872</b>	<b>2,851</b>	<b>2,895</b>	<b>2,877</b>	<b>2,886</b>	<b>2,914</b>	<b>2,961</b>

**Variación % Anual Real**

<b>M4 a</b>	5.4	6.7	3.5	11.6	4.4	9.3	6.5	11.1	8.6	7.2	9.6	2.4	7.3	11.4	8.3	8.9	9.5	9.7	9.7	9.6	8.8	10.2	10.7	10.5	11.0	11.4	12.6	12.3	11.9	12.4	12.1	12.4	12.7	10.3	9.3	9.4	10.9	10.5	10.0
- Billetes y monedas	3.8	26.1	1.7	4.7	10.4	9.2	8.6	8.0	11.4	6.4	7.9	4.9	6.9	7.0	6.7	7.0	5.2	7.3	5.5	5.6	4.3	4.6	7.3	6.7	7.0	7.0	6.8	7.4	10.7	10.9	12.2	14.3	11.4	11.4	8.7	7.9	9.2	6.4	5.5
= Ahorro Financiero *	<b>5.5</b>	<b>5.5</b>	<b>3.7</b>	<b>12.2</b>	<b>4.0</b>	<b>9.3</b>	<b>6.4</b>	<b>11.4</b>	<b>8.4</b>	<b>7.2</b>	<b>9.7</b>	<b>2.2</b>	<b>7.3</b>	<b>11.7</b>	<b>8.4</b>	<b>9.1</b>	<b>9.8</b>	<b>9.8</b>	<b>10.0</b>	<b>9.8</b>	<b>9.1</b>	<b>10.6</b>	<b>11.0</b>	<b>10.8</b>	<b>11.3</b>	<b>11.7</b>	<b>13.0</b>	<b>12.6</b>	<b>12.0</b>	<b>12.5</b>	<b>12.1</b>	<b>12.2</b>	<b>12.8</b>	<b>10.2</b>	<b>9.4</b>	<b>9.5</b>	<b>11.0</b>	<b>10.8</b>	<b>10.3</b>
<b>I. Instituciones de Depósito</b>	<b>3.3</b>	<b>-4.5</b>	<b>-13.0</b>	<b>3.7</b>	<b>-4.2</b>	<b>5.9</b>	<b>5.4</b>	<b>7.2</b>	<b>0.2</b>	<b>9.0</b>	<b>12.0</b>	<b>0.5</b>	<b>4.7</b>	<b>6.0</b>	<b>6.1</b>	<b>7.4</b>	<b>10.5</b>	<b>10.6</b>	<b>9.1</b>	<b>8.4</b>	<b>6.0</b>	<b>7.5</b>	<b>10.8</b>	<b>9.4</b>	<b>8.2</b>	<b>6.0</b>	<b>9.1</b>	<b>7.5</b>	<b>6.8</b>	<b>6.4</b>	<b>7.8</b>	<b>7.1</b>	<b>5.3</b>	<b>3.5</b>	<b>0.9</b>	<b>2.8</b>	<b>5.2</b>	<b>5.5</b>	<b>4.5</b>
Banca de desarrollo	8.7	2.9	2.2	19.																																			