

Flash España

Madrid, 3 de marzo de 2014
Análisis Económico

Unidad de España

Matriculaciones de turismos de febrero: sorpresa positiva

Cuando se corrigen los datos brutos de la estacionalidad propia del mes, las estimaciones de BBVA Research indican que el número de turismos matriculados creció en febrero más de lo previsto. A la evolución favorable del canal de empresas se unió el aumento de la demanda de particulares, favorecida por la entrada en vigor del PIVE-5.

- **Sorpresa al alza**

El número de turismos matriculados en febrero fue de 68,8 miles de unidades (previsión BBVA Research: 59,4 miles), lo que supuso un incremento inesperado del 17,8% interanual (Cuadro 1). Cuando se corrigen los datos brutos de la estacionalidad propia del mes y del efecto calendario (cvec) se estima que el crecimiento de las matriculaciones -por sexto mes consecutivo- se aceleró el pasado mes hasta el 6,2% m/m cvec (Gráfico 1).

- **Empresas y, sobre todo, particulares explicaron la evolución positiva de las ventas en febrero**

La entrada en vigor del PIVE-5 estimuló las compras de turismos por particulares. Así, las matriculaciones de particulares aumentaron el 9,8% m/m cvec en febrero tras haberse reducido casi 6 puntos en enero. Por su parte, el canal profesional (empresas y alquiladoras) creció el 2,0% m/m cvec el pasado mes debido al ascenso de la demanda de empresas. En consecuencia, el peso del canal particular se incrementó casi 2 puntos hasta situarse en el 56,5% cvec (Gráfico 2).

- **Perspectivas favorables para el cierre del trimestre**

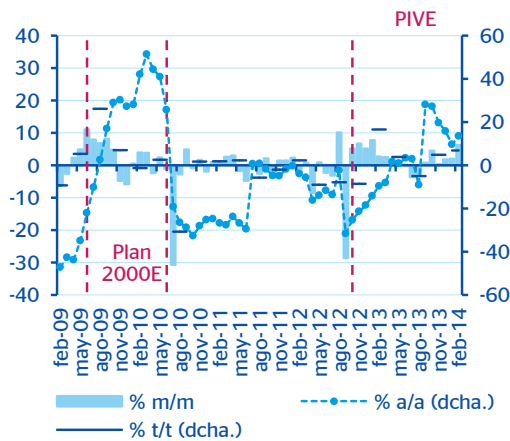
Durante los dos primeros meses del año se matricularon 122,2 miles de turismos, un 13,1% más que en el mismo periodo del 2013. Si marzo se comporta en línea con lo previsto, el primer trimestre cerraría en torno a los 200.000 turismos matriculados frente a los 180,7 miles de 1T13. Descontada la estacionalidad, el crecimiento trimestral de las matriculaciones se situaría alrededor del 6,8% cvec, casi 2 puntos más que el registrado en el 4T13.

Cuadro 1
España: matriculaciones de turismos
(Evaluación de la previsión, feb-14)

	Previsto	Observado	Error	Intervalo de confianza (*)
Cifras no corregidas de estacionalidad ni calendario				
Número de turismos	59390	68763	9373	(52898 ; 65882)
Tasa de variación mensual en %	11,1	28,7	17,5	(-1,0 ; 23,3)
Tasa de variación interanual en %	1,7	17,8	16,1	(-9,4 ; 12,9)

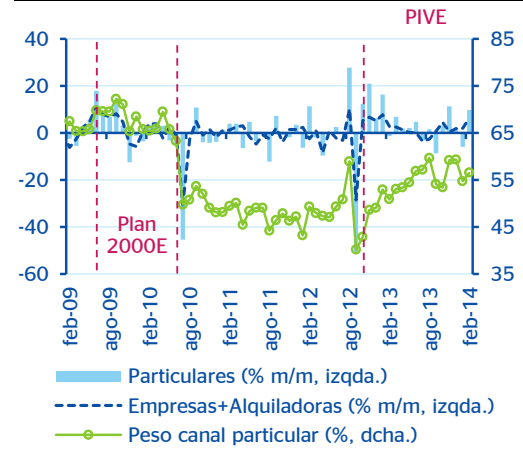
(*) Intervalo de confianza de la previsión al 80%.
Fuente: BBVA Research

Gráfico 1
España: matriculaciones de turismos
(Datos CVEC)



Fuente: BBVA Research a partir de ANFAC y Ganvam

Gráfico 2
España: peso del canal particular en las
matriculaciones de turismos (Datos CVEC)



Fuente: BBVA Research a partir de ANFAC y Ganvam

AVISO LEGAL

El presente documento, elaborado por el Departamento de BBVA Research, tiene carácter divulgativo y contiene datos, opiniones o estimaciones referidas a la fecha del mismo, de elaboración propia o procedentes o basadas en fuentes que consideramos fiables, sin que hayan sido objeto de verificación independiente por BBVA. BBVA, por tanto, no ofrece garantía, expresa o implícita, en cuanto a su precisión, integridad o corrección.

Las estimaciones que este documento puede contener han sido realizadas conforme a metodologías generalmente aceptadas y deben tomarse como tales, es decir, como previsiones o proyecciones. La evolución histórica de las variables económicas (positiva o negativa) no garantiza una evolución equivalente en el futuro.

El contenido de este documento está sujeto a cambios sin previo aviso en función, por ejemplo, del contexto económico o las fluctuaciones del mercado. BBVA no asume compromiso alguno de actualizar dicho contenido o comunicar esos cambios.

BBVA no asume responsabilidad alguna por cualquier pérdida, directa o indirecta, que pudiera resultar del uso de este documento o de su contenido.

Ni el presente documento, ni su contenido, constituyen una oferta, invitación o solicitud para adquirir, desinvertir u obtener interés alguno en activos o instrumentos financieros, ni pueden servir de base para ningún contrato, compromiso o decisión de ningún tipo.

Especialmente en lo que se refiere a la inversión en activos financieros que pudieran estar relacionados con las variables económicas que este documento puede desarrollar, los lectores deben ser conscientes de que en ningún caso deben tomar este documento como base para tomar sus decisiones de inversión y que las personas o entidades que potencialmente les puedan ofrecer productos de inversión serán las obligadas legalmente a proporcionarles toda la información que necesiten para esta toma de decisión.

El contenido del presente documento está protegido por la legislación de propiedad intelectual. Queda expresamente prohibida su reproducción, transformación, distribución, comunicación pública, puesta a disposición, extracción, reutilización, reenvío o la utilización de cualquier naturaleza, por cualquier medio o procedimiento, salvo en los casos en que esté legalmente permitido o sea autorizado expresamente por BBVA.