

Flash España

Madrid, 4 de marzo de 2014
Análisis Económico

Unidad de España

Registros laborales positivos en febrero

Tanto la afiliación a la Seguridad Social como el desempleo registrado evolucionaron favorablemente en febrero. El empleo aumentó por sexto mes consecutivo y el paro se redujo algo más de lo esperado y consolidó su tendencia a la baja.

- **Crecimiento de la afiliación a la Seguridad Social**

La afiliación media a la Seguridad Social aumentó en 38,7 miles de personas en febrero, 10,1 miles más de lo que apuntaba la previsión central (BBVA Research: 28,6 miles) (Cuadro 1).¹ El registro del pasado mes supone el primer incremento del número de afiliados en un mes de febrero desde 2010 y el primer crecimiento interanual desde mayo de 2008 (0,4%) (Gráficos 1 y 2).

Cuando se corrigen las cifras de las variaciones estacionales y del efecto calendario (CVEC), se estima que la afiliación -excluidas las bajas de cuidadores no profesionales- habría aumentado en torno a 36,7 miles de personas y encadena seis meses consecutivos de creación de empleo.

- **Los servicios continuaron impulsando el empleo**

En línea con lo esperado, la ocupación creció en todos los sectores no agrarios (Cuadro 1). Destaca la evolución favorable del sector servicios, que, descontada la estacionalidad, aceleró su ritmo de creación de empleo hasta los 33,7 miles de afiliados. Desde julio, la afiliación en los servicios ha aumentado en 148,8 miles de personas CVEC (Gráfico 3).

- **Reducción inesperada del paro registrado**

El desempleo registrado disminuyó el pasado mes en 1,9 miles de personas frente a un incremento previsto de 28,2 miles (Cuadro 2). Al igual que en el caso de la afiliación, la evolución positiva del número de parados en febrero no tiene precedentes desde el inicio la crisis (Gráfico 4). De hecho, la cifra corregida de variaciones estacionales indica que el desempleo registrado habría disminuido por décimo mes consecutivo; en esta ocasión, en 48,6 miles de personas (Gráfico 5).

- **Descenso generalizado del desempleo en todos los sectores no agrarios**

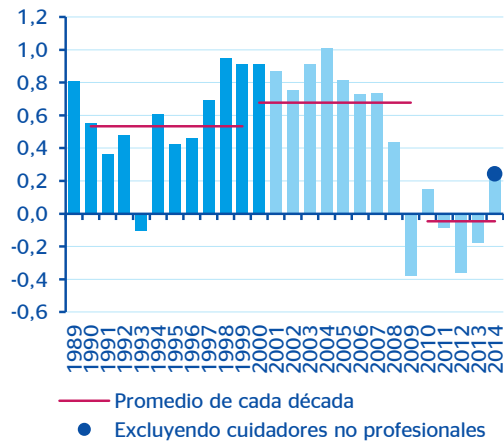
Tanto los datos brutos como los desestacionalizados indican que el paro se redujo en todos los sectores productivos no agrarios. Así, destacan las disminuciones en servicios (-25,0 miles de personas cvec) por séptimo mes consecutivo y en construcción (-12,6 miles de parados), que cumple 21 meses a la baja (Gráfico 6).

- **Caída estacional de la contratación**

En febrero se firmaron 1.090,9 miles de contratos (el 91,0% de naturaleza temporal), 168,4 miles menos que en enero (Gráfico 7). La estacionalidad desfavorable explicó esta reducción de la contratación (el 99,7% se debe a la disminución del número de contratos temporales). Así, descontadas las variaciones por causas estacionales, la contratación aumentó en 21,4 miles, un tercio de ellos, indefinidos.

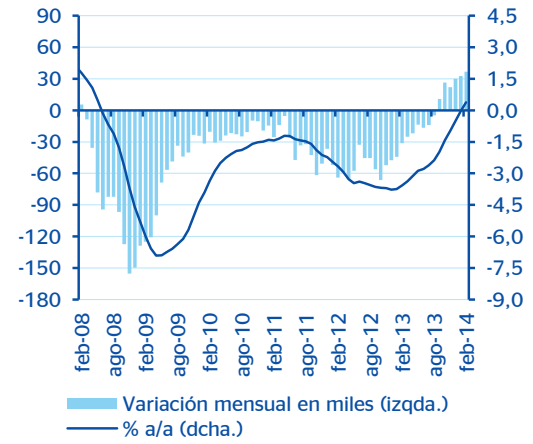
1: Descontada la pérdida de cuidadores no profesionales, el incremento del número de afiliados alcanzó los 39,1 miles.

Gráfico 1
España: afiliación media a la Seguridad Social en febrero (Variación mensual en %)



Nota: fin de periodo hasta 2001; media mensual desde entonces
Fuente: BBVA Research a partir de MESS

Gráfico 2
España: afiliación media a la Seguridad Social (Excluyendo cuidadores no profesionales, datos CVEC)



Fuente: BBVA Research a partir de MESS

Cuadro 1
Afiliación a la Seguridad Social, media mensual. Evaluación de la predicción, feb-14

Variación mensual en miles de personas

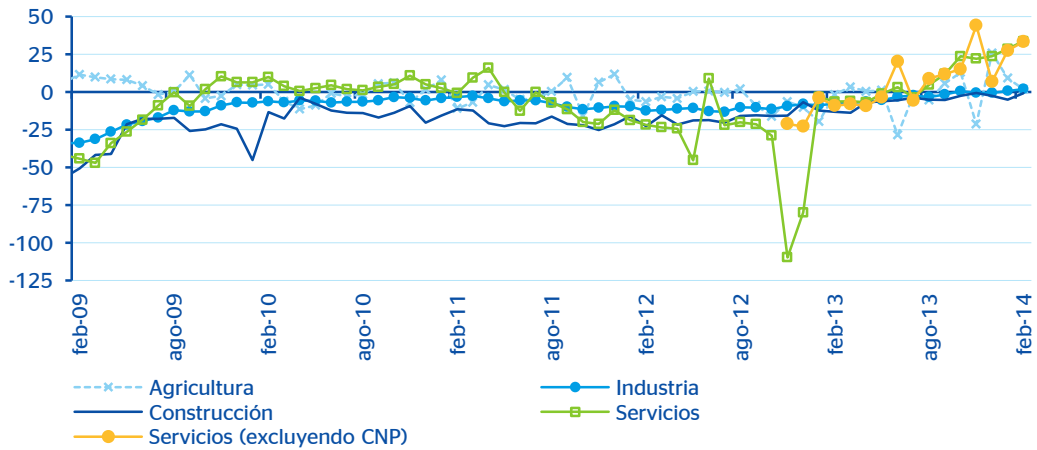
	Previsión	Observado	Error=O-P	Intervalo de confianza (*)		Ratio error/ desv. típica
Sector primario	-5,0	-10,4	-5,4	-15,1	5,1	-0,7
Industria	6,3	8,8	2,5	0,9	11,7	0,6
Construcción	5,3	10,1	4,8	-1,4	12,0	0,9
Servicios	21,9	30,1	8,2	-2,5	46,3	0,4
Total	28,6	38,7	10,1	-18,0	75,1	0,3

Variación mensual en %

	Previsión	Observado	Error=O-P	Intervalo de confianza (*)		Ratio error/ desv. típica
Sector primario	-0,4	-0,9	-0,5	-1,3	0,4	-0,7
Industria	0,3	0,4	0,1	0,0	0,6	0,6
Construcción	0,6	1,1	0,5	-0,1	1,3	0,9
Servicios	0,2	0,2	0,1	0,0	0,4	0,4
Total	0,2	0,2	0,1	-0,1	0,5	0,3

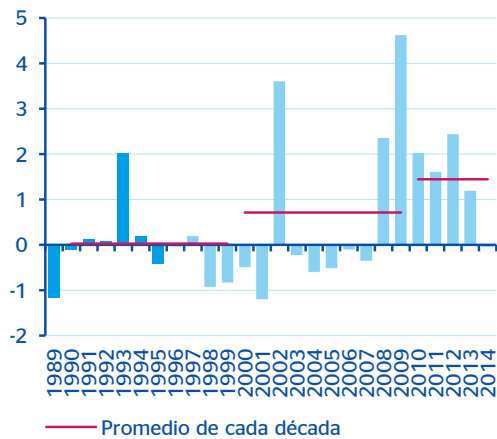
(*) De la previsión, al 80% de probabilidad
Fuente: BBVA Research a partir de MESS

Gráfico 3
España: afiliación media a la Seguridad Social por sectores (var. mensual en miles, datos CVEC)



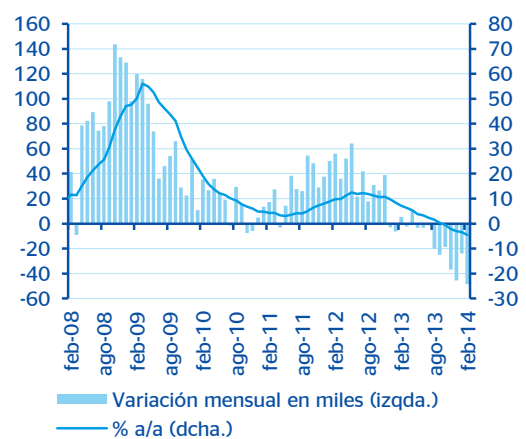
Fuente: BBVA Research a partir de MESS

Gráfico 4
España: desempleo registrado en febrero (Variación mensual en %)



Nota: 1990-1995: metodología SILE; ene-96-abr-05: simulación SISPE; en adelante: SISPE
Fuente: BBVA Research a partir de SEPE

Gráfico 5
España: desempleo registrado (Datos CVEC)



Fuente: BBVA Research a partir de SEPE

Cuadro 2
Desempleo registrado. Evaluación de la predicción, feb-14

Variación mensual en miles de personas

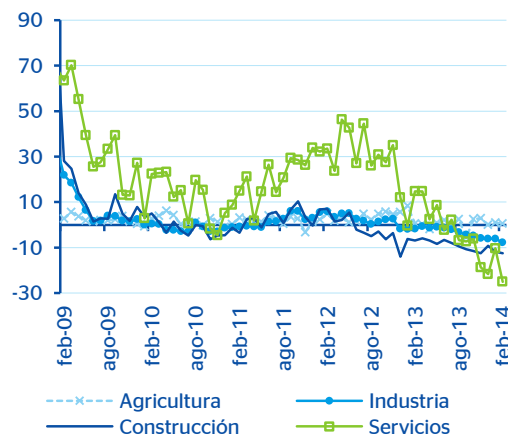
	Previsión	Observado	Error=O-P	Intervalo de confianza (*)		Ratio error/ desv. típica
Sin empleo anterior	13,1	5,0	-8,1	7,8	18,4	-2,0
Sector primario	10,3	7,9	-2,4	3,3	17,3	-0,4
Industria	-2,1	-4,9	-2,8	-6,7	2,5	-0,8
Construcción	-4,2	-6,1	-1,9	-18,7	10,3	-0,2
Servicios	11,2	-3,8	-14,9	-28,1	50,4	-0,5
Total	28,2	-1,9	-30,2	-42,4	98,9	-0,7

Variación mensual en %

	Previsión	Observado	Error=O-P	Intervalo de confianza (*)		Ratio error/ desv. típica
Sin empleo anterior	3,5	1,3	-2,2	2,1	4,9	-2,0
Sector primario	4,9	3,8	-1,1	1,6	8,3	-0,4
Industria	-0,4	-1,0	-0,6	-1,3	0,5	-0,8
Construcción	-0,7	-0,9	-0,3	-2,9	1,6	-0,2
Servicios	0,4	-0,1	-0,5	-0,9	1,6	-0,5
Total	0,6	0,0	-0,6	-0,9	2,1	-0,7

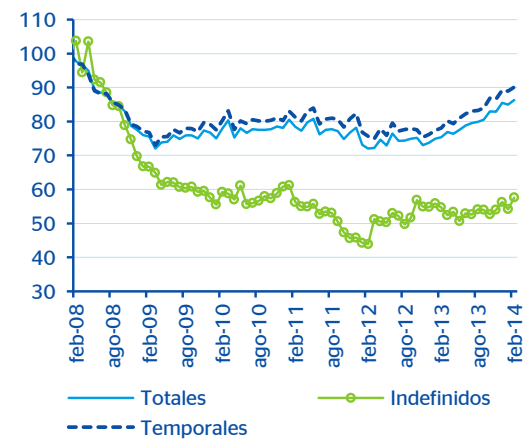
(*) De la previsión, al 80% de probabilidad
Fuente: BBVA Research a partir de SEPE

Gráfico 6
España: desempleo registrado por sectores (Variación mensual en miles, datos CVEC)



Fuente: BBVA Research a partir de SEPE

Gráfico 7
España: evolución de la contratación (ene-08 = 100. Datos CVEC)



Datos corregidos del efecto estadístico provocado por la regularización de los empleados del hogar en 2012
Fuente: BBVA Research a partir de SEPE

AVISO LEGAL

El presente documento, elaborado por el Departamento de BBVA Research, tiene carácter divulgativo y contiene datos, opiniones o estimaciones referidas a la fecha del mismo, de elaboración propia o procedentes o basadas en fuentes que consideramos fiables, sin que hayan sido objeto de verificación independiente por BBVA. BBVA, por tanto, no ofrece garantía, expresa o implícita, en cuanto a su precisión, integridad o corrección.

Las estimaciones que este documento puede contener han sido realizadas conforme a metodologías generalmente aceptadas y deben tomarse como tales, es decir, como previsiones o proyecciones. La evolución histórica de las variables económicas (positiva o negativa) no garantiza una evolución equivalente en el futuro.

El contenido de este documento está sujeto a cambios sin previo aviso en función, por ejemplo, del contexto económico o las fluctuaciones del mercado. BBVA no asume compromiso alguno de actualizar dicho contenido o comunicar esos cambios.

BBVA no asume responsabilidad alguna por cualquier pérdida, directa o indirecta, que pudiera resultar del uso de este documento o de su contenido.

Ni el presente documento, ni su contenido, constituyen una oferta, invitación o solicitud para adquirir, desinvertir u obtener interés alguno en activos o instrumentos financieros, ni pueden servir de base para ningún contrato, compromiso o decisión de ningún tipo.

Especialmente en lo que se refiere a la inversión en activos financieros que pudieran estar relacionados con las variables económicas que este documento puede desarrollar, los lectores deben ser conscientes de que en ningún caso deben tomar este documento como base para tomar sus decisiones de inversión y que las personas o entidades que potencialmente les puedan ofrecer productos de inversión serán las obligadas legalmente a proporcionarles toda la información que necesiten para esta toma de decisión.

El contenido del presente documento está protegido por la legislación de propiedad intelectual. Queda expresamente prohibida su reproducción, transformación, distribución, comunicación pública, puesta a disposición, extracción, reutilización, reenvío o la utilización de cualquier naturaleza, por cualquier medio o procedimiento, salvo en los casos en que esté legalmente permitido o sea autorizado expresamente por BBVA.