

Flash España

Madrid,
8 de mayo de 2014
Análisis Económico

Unidad de España

Producción Industrial en marzo

A pesar de que la producción industrial se corrigió ligeramente la baja en marzo, el saldo del primer trimestre de 2014 fue claramente positivo. En el conjunto de 1T14 se observó una evolución favorable en casi todos los componentes de la producción industrial

- **La producción industrial mantiene la tendencia de mejora**

Los datos corregidos de calendario señalan que la producción industrial creció el 0,7% a/a en marzo, ligeramente por debajo de lo estimado (BBVA Research 1,2% a/a) y del crecimiento observado en los dos meses precedentes (promedio: 1,9% a/a). Con todo, los datos del comienzo siguen validando la tendencia al alza de la actividad en la industria (excluyendo energía) (Gráficos 1 y 2).

- **Corregidas las variaciones estacionales y el efecto calendario (CVEC), se observa un ligera corrección a la baja en marzo,...**

En términos intermensuales el IPI corregido de calendario retrocedió un 7,7% m/m debido, principalmente, a la estacionalidad negativa del periodo. Corregidas las variaciones estacionales y el efecto calendario, las estimaciones del Instituto Nacional de Estadística (INE) señalan un retroceso de la actividad del 0,5% m/m, tras el avance del 0,6% m/m registrado en febrero (véase el Gráfico 3)

- **... generalizada en todos los componentes del IPI**

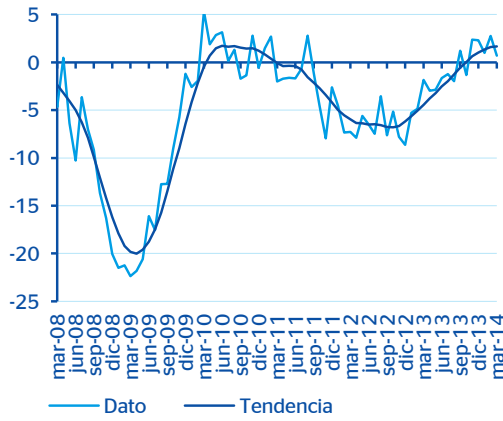
Como se observa en el Cuadro 1, el detalle por destino económico de los bienes revela que la única innovación significativa (datos fuera del intervalo de confianza de las previsiones) se registró en la producción industrial de bienes de consumo duradero, cuyo retroceso interanual corregido de calendario fue 3,4 pp inferior al estimado. La evolución del resto de componentes de la producción industrial se situó dentro del intervalo de confianza de las previsiones

Corregidas las variaciones estacionales y el efecto calendario (CVEC), las estimaciones del INE señalan que todas las partidas de la producción industrial se corrigieron a la baja en marzo, destacando el deterioro de la producción de bienes energéticos (-0,7% m/m) e intermedios (-0,6% m/m) (véase el Gráfico 4). En contrapartida, bienes de equipo y bienes de consumo (duradero y no duradero) habrían retrocedido menos de un 0,5% m/m

- **En el conjunto del primer trimestre la producción industrial aumentó un 0,9% t/t (CVEC)**

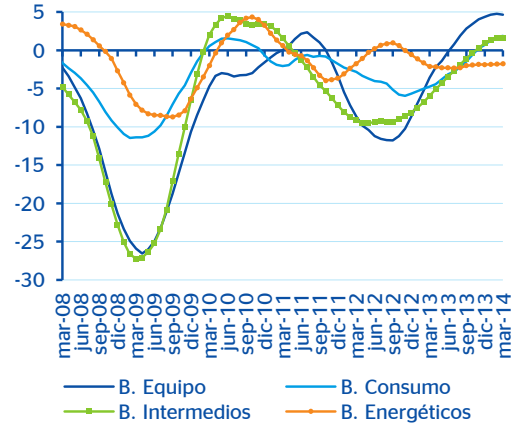
Empero del retroceso observado en marzo, la producción industrial repuntó en el conjunto del 1T14 (en torno al 0,9% t/t CVEC), compensando la caída registrada en el trimestre precedente (véase el Gráfico 5). Por destino económico de los bienes, se observó una evolución favorable en todos los componentes de la producción industrial, excluyendo la energía (véase el Gráfico 6).

Gráfico 1
España: IPI corregido de calendario
(Variación interanual en %)



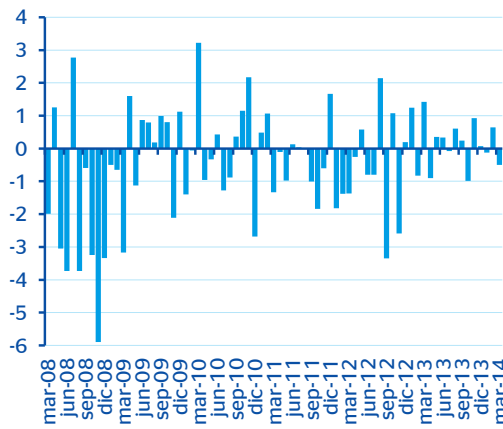
Fuente: BBVA Research a partir de INE

Gráfico 2
España: IPI corregido de calendario
(Tendencia, variación interanual en %)



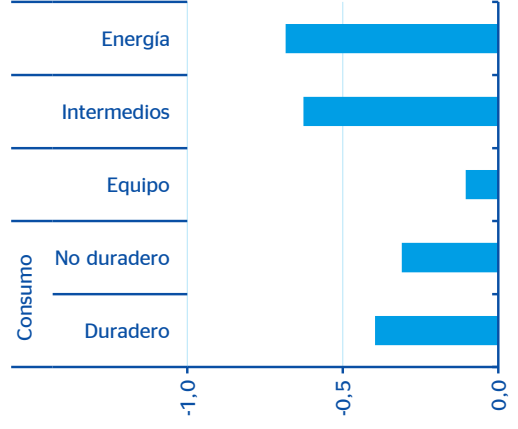
Fuente: BBVA Research a partir de INE

Gráfico 3
España: IPI corregido de estacionalidad y calendario
(Variación mensual en %)



Fuente: BBVA Research a partir de INE

Gráfico 4
España: IPI corregido de estacionalidad y calendario en marzo
(Variación mensual en %)



Fuente: BBVA Research a partir de INE

Cuadro 1

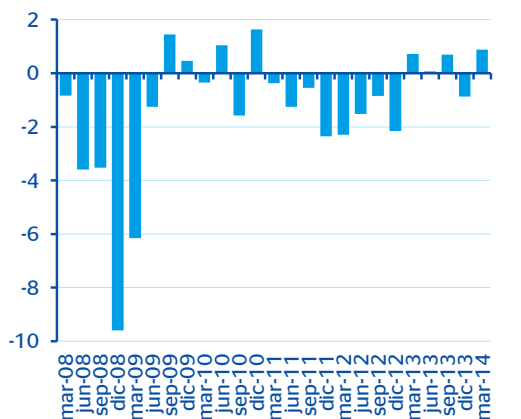
España: IPI corregido de calendario. Evaluación de la previsión de marzo

% crec. Interanual	Previsto	Intervalo de confianza (*)	Observado	Ratio Error / Desv. Típica (**)
General	1,2	(-1,2 ; 3,6)	0,7	-0,3
Consumo (Total)	-0,5	(-3,0 ; 2,0)	-0,2	0,2
C. Duradero	-7,4	(-9,5 ; -5,2)	-4,0	2,0
C. No duradero	0,9	(-1,7 ; 3,4)	0,6	-0,2
Equipo	2,8	(0,5 ; 5,0)	3,5	0,4
Intermedios	2,6	(0,9 ; 4,4)	1,8	-0,6
Energía	-0,4	(-3,7 ; 3,0)	-2,6	-0,8

(*) De la previsión, al 80% de probabilidad
Fuente: BBVA Research a partir de INE

Gráfico 5

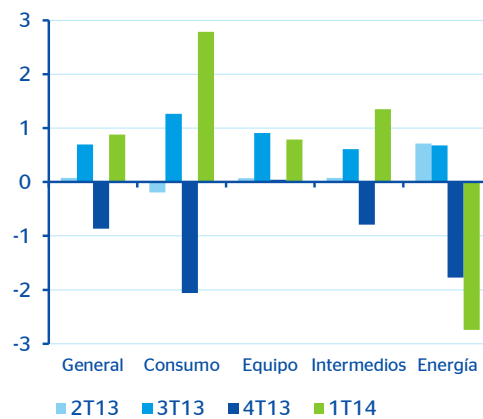
España: IPI corregido de estacionalidad y calendario
(Variación trimestral en %)



Fuente: BBVA Research a partir de INE

Gráfico 6

España: IPI corregido de estacionalidad y calendario
(Variación trimestral en %)



Fuente: BBVA Research a partir de INE

AVISO LEGAL

El presente documento, elaborado por el Departamento de BBVA Research, tiene carácter divulgativo y contiene datos, opiniones o estimaciones referidas a la fecha del mismo, de elaboración propia o procedentes o basadas en fuentes que consideramos fiables, sin que hayan sido objeto de verificación independiente por BBVA. BBVA, por tanto, no ofrece garantía, expresa o implícita, en cuanto a su precisión, integridad o corrección.

Las estimaciones que este documento puede contener han sido realizadas conforme a metodologías generalmente aceptadas y deben tomarse como tales, es decir, como previsiones o proyecciones. La evolución histórica de las variables económicas (positiva o negativa) no garantiza una evolución equivalente en el futuro.

El contenido de este documento está sujeto a cambios sin previo aviso en función, por ejemplo, del contexto económico o las fluctuaciones del mercado. BBVA no asume compromiso alguno de actualizar dicho contenido o comunicar esos cambios.

BBVA no asume responsabilidad alguna por cualquier pérdida, directa o indirecta, que pudiera resultar del uso de este documento o de su contenido.

Ni el presente documento, ni su contenido, constituyen una oferta, invitación o solicitud para adquirir, desinvertir u obtener interés alguno en activos o instrumentos financieros, ni pueden servir de base para ningún contrato, compromiso o decisión de ningún tipo.

Especialmente en lo que se refiere a la inversión en activos financieros que pudieran estar relacionados con las variables económicas que este documento puede desarrollar, los lectores deben ser conscientes de que en ningún caso deben tomar este documento como base para tomar sus decisiones de inversión y que las personas o entidades que potencialmente les puedan ofrecer productos de inversión serán las obligadas legalmente a proporcionarles toda la información que necesiten para esta toma de decisión.

El contenido del presente documento está protegido por la legislación de propiedad intelectual. Queda expresamente prohibida su reproducción, transformación, distribución, comunicación pública, puesta a disposición, extracción, reutilización, reenvío o la utilización de cualquier naturaleza, por cualquier medio o procedimiento, salvo en los casos en que esté legalmente permitido o sea autorizado expresamente por BBVA.