



Observatorio Semanal

21 de Agosto de 2009

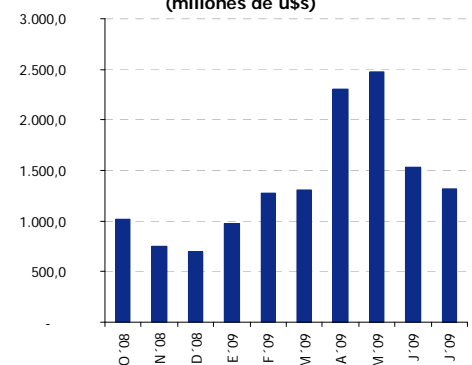
Noticias económicas destacadas (17 -21 Agosto de 2009)

Los datos de PIB para el segundo trimestre en Chile, Perú, México y Venezuela fueron divulgados esta semana. Todos muestran que los niveles de actividad económica siguen significativamente por debajo de los niveles de antes de la crisis. La caída interanual del PIB fue de -10,3% en México, -4,5% en Chile, -2,4% en Venezuela y -1,2% en Perú. Los datos de producción industrial de Colombia también muestran un importante deterioro en comparación al período que antecede la crisis, aunque haya señales recientes de moderación. En Brasil los datos del mercado de trabajo siguen sorprendiendo positivamente.

1. Argentina

- El saldo de la Balanza Comercial de julio se ubicó nuevamente por encima de lo esperado debido a que la caída de importaciones no muestra señales de moderación. Las exportaciones se redujeron 30% a/a, pero este dato no indica una profundización de la contracción ya que, como consecuencia de la finalización del conflicto con el sector agropecuario, tuvieron un fuerte repunte en julio de 2008. El retroceso de las importaciones de 41% a/a estuvo afectado por las fuertes caídas de Bienes Intermedios, Bienes de Capital y Combustibles. El saldo comercial se ubicó en USD 1.315 millones, acumulando en los primeros siete meses del año un superávit de USD 11.177 millones. La balanza comercial podría ubicarse por encima de nuestra estimación anual (USD 16.600 millones) de no mediar una recuperación más intensa de las importaciones, afectadas también por la implementación de medidas para-arancelarias (licencias no automáticas) que esperamos se agilicen en la segunda mitad del año.

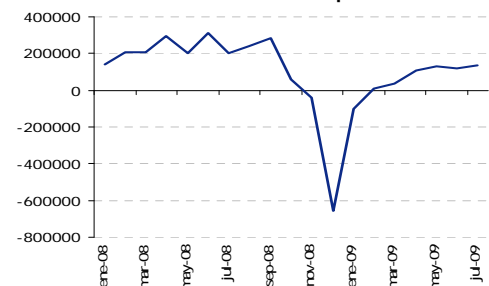
Argentina - Saldo Balanza Comercial (millones de u\$s)



2. Brasil

- La tasa de desempleo en julio fue de 8,0%, inferior tanto a la de junio (8,1%) como a la del mismo mes del año pasado (8,1%). La tasa anunciada esta semana sorprendió el mercado, que esperaba un desempleo cercano a 8,4%. Los números relativamente positivos de desempleo observados al largo de 2009 se deben, en parte, a los procesos recientes de reducción de la informalidad y de la tasa natural de desempleo. En el mes de julio fueron creados 138 mil empleos formales (119 mil en junio, 203 mil en julio de 2008). La creación de empleo observada desde febrero ya permitió la recuperación de un 68% de los empleos destruidos en los primeros meses de la crisis.

Creación de Empleo



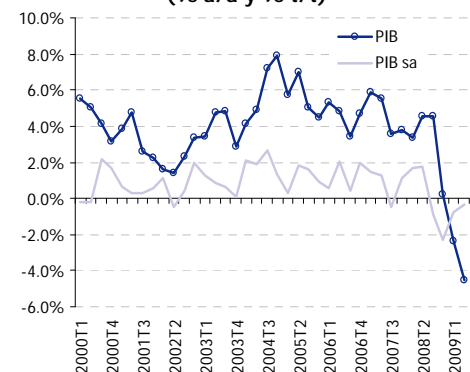
Fuente: Bloomberg

3. Chile

- El PIB registró una variación de -4,5% a/a (-0,4% t/t) en 2T09, en línea con lo esperado. La demanda interna se contrajo 10,6% a/a por fuertes caídas en inversión fija y variación de inventarios. Asimismo, el consumo total cayó 1%. El sector externo en tanto aportó 7,3 pp. al crecimiento del trimestre. Los sectores productivos que registraron las bajas más importantes fueron Pesca e Industria, seguidos por Comercio y Construcción.

- La Balanza de Pagos cerró 2T09 con un déficit de USD 463 millones (acumulando USD 3m de déficit en el primer semestre). La balanza comercial de 2T09 presentó un superávit de USD 3.177m, acumulando USD 5.728,3m en el primer semestre del año (39,4% menos que a igual período de 2008). El valor de las exportaciones cayó 32,9% a/a (principalmente debido a caídas en los precios), mientras que el valor de las importaciones totales se contrajo 39,7% a/a). La cuenta corriente registró un superávit de USD 1.131m en 2T09 (acumulando USD 1.396,7m a junio), mientras que la de capital y financiera un déficit de USD 975m.

Variación de la Actividad Económica (% a/a y % t/t)



fuente: BCCh

4. Colombia

- La producción industrial continuó contrayéndose en el mes de junio (6,6% a/a) y acumula una caída semestral de 8,4%. Sin embargo, durante los últimos dos meses, se ha producido una estabilización de la misma.
- Durante el 1S09, las ventas al por menor presentaron una caída de 5,17% a/a. Este resultado se debe a una disminución de 24,86% en la venta de vehículos en lo corrido del año.
- En junio el crecimiento de la cartera total se ubicó en 11,48% a/a. La cartera comercial creció al 15,6%, la de consumo al 2,7% y la hipotecaria al 10,9%. El indicador de calidad de cartera se ubicó en 4,58%.

5. México

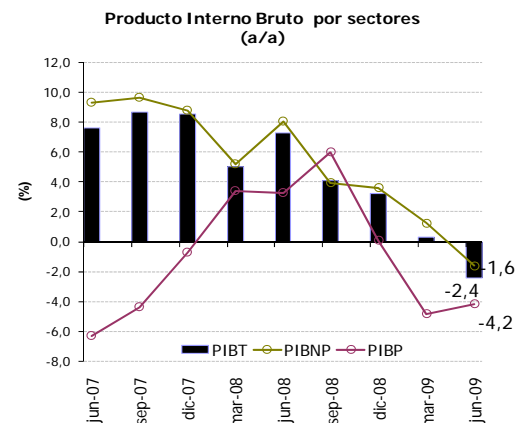
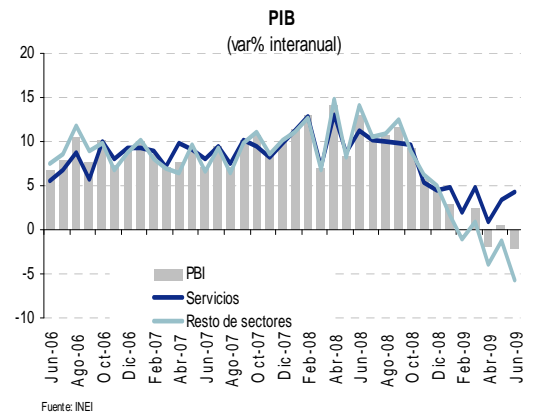
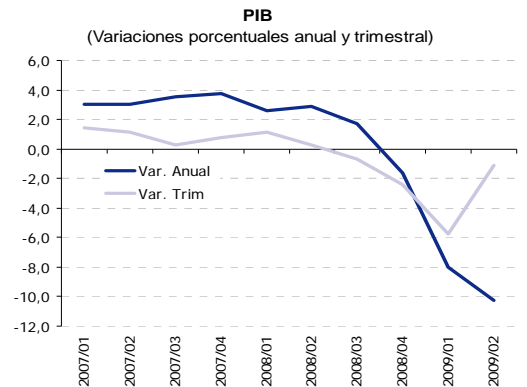
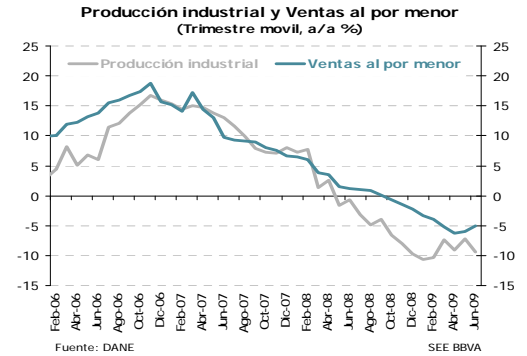
- El PIB registró una contracción de -10,3% anual durante 2T09, si bien anualmente la contracción fue muy severa, trimestralmente fue mejor a lo esperado (-1,1% obs. -2,3% BBVA) por los menores efectos de la epidemia de Influenza. Entre los sectores que impulsaron la caída estuvieron el secundario que se contrajo en -11,5%, con grave afectación en la industria manufacturera que cayó -16,4%. Así mismo las actividades terciarias cayeron -10,4% con fuerte retroceso en el sector Comercio que cayó -20,9%, debido a las menores ventas. A pesar de la severidad del ajuste, nuestra perspectiva es de mejora para lo que resta de 2009, con una recuperación lenta en 2010.

6. Perú

- En junio, el PIB se contrajo 2,1%a/a, en línea con nuestro estimado para el mes. Con este resultado, el crecimiento en la primera mitad del año se ubicó en 0,3%a/a (-1,2%a/a en 2T09). En términos desestacionalizados, la actividad económica se habría contraído 1% respecto del mes anterior.
- Por otro lado, la Asociación de Bancos adelantó cifras de colocaciones crediticias del sistema bancario para julio. En ese mes, las colocaciones en moneda doméstica crecieron 1,2% m/m, en tanto que en moneda extranjera lo hicieron en 1,1% m/m. La evolución de las colocaciones estaría en línea con las perspectivas de un mejor desempeño económico en el segundo semestre del año, en un contexto en que las tasas de interés se vienen reduciendo como resultado de la agresiva flexibilización de la política monetaria.

7. Venezuela

- La economía se contrae 2,4% en el II-Trim09. Destacan las caídas de 4,2% sector petrolero, consecuencia del recorte de producción, y la disminución de las actividades manufactureras por 8,5% (a/a). Con este el PIB total del 1-S09 muestra una caída de 1,0%. Por otra parte, la demanda agregada interna disminuyó 3,3% (a/a), explicado esencialmente por la reducción en el consumo privado en 2,7% y la inversión en 2,4%.
- La cuenta corriente cerró superavitaria el II-Trim09 en USD 1.495 MM. Las exportaciones totales marcaron USD 14.627 MM, monto que si bien supera el reseñado en el trimestre anterior (USD 9.829 MM) aún resulta bastante distante del acumulado en el II-Trim09 (USD 22.341 MM). Por su parte las importaciones cayeron 8,8% (a/a) para acumular en el trimestre USD 10.055 MM.



Lo último de los mercados

Mercado monetario y de deuda

Mercado	Cierre	Var. Sem.pb	Var. Anual pb	Prev. Dic 2009
Argentina				
Tasa pasivos BC 7 días	10,00	0	125	---
Tasa Badlar	12,56	-13	25	17,00
Brasil				
Tipo oficial	8,75	0	-425	8,50
Andima Bono 1 año	9,13	1	-550	---
Chile				
Tipo oficial	0,50	0	-725	1,50
Swap CLP	0,58	1	-763	---
Tipo 10 años	5,55	3	-222	---
Colombia				
Tipo oficial (BR)	4,50	0	-550	6,00
DTF	5,13	9	-476	---
TES jul-2020	9,39	27	-241	---
México				
Tipo oficial (Tasa de fondeo bancaria)	4,50	0	-350,0	5,50
3 months rate	4,58	-26,0	-374,0	5,47
10 years rate	8,21	-10,6	-34,1	6,90
Perú				
Tipo oficial	1,25	0	-500,0	
Tipo 10 años*	5,87	0,0	-196,0	
Venezuela				
Overnight-interbancaria (diaria)	1,1	23	-292	5,00
CD 28d (oficial)	6,0	0	-800	6,00
DPF 90d	14,7	-52	-242	14,50

Mercado de divisas

Leves apreciaciones en algunas monedas latinoamericanas ante la recuperación de la bolsa estadounidense y los precios del petróleo.

Tipos de cambio	Cierre	Var. Sem. %	Var. Anual %	Prev. Dic 2009
América				
Argentina (peso-dólar)	3,85	0,2	27,2	4,10
Brasil (Real-dólar)	1,84	-0,2	13,7	2,30
Colombia (Peso-dólar)	2015	-0,2	7,6	2543
Chile (Peso-dólar)	548,0	-0,9	5,6	590,0
México (Peso-dólar)	12,86	-0,1	27,2	13,40
Perú (Nuevo sol-dólar)	2,96	0,4	1,4	3,30
Venezuela (Bolívar-dólar)	2147	0,0	0,0	2700
Dólar-Euro	1,43	0,5	-3,5	1,25

Spreads emergentes

Resultados mixtos en riesgo país de las economías latinoamericanas, se destaca la caída del *spread* Embi venezolano en -14,5 Pbs.

Spreads soberanos EMBI+	End	Var. Sem.	Var. Anual
EMBI+	381	-2,2	75,3
EMBI + Latinoamérica	408	-0,7	75,1
Argentina	926	1,4	248,6
Brazil	264	2,5	18,2
Colombia	272	-5,2	38,7
Chile*	127	1,1	-43,6
México	214	1,1	28,6
Peru	259	-2,4	52,7
Venezuela	1032	-14,5	371,2
EMBI+ Asia	305	-0,6	17,7
EMBI+ Europe	367	-6,7	106,6

Mercado de materias primas

Los precios del petróleo se impulsaron al alza esta semana por la mayor caída en los inventarios de EE.UU desde mayo del 2008. La mayoría de los precios de las otras materias primas cayeron, el entorno macroeconómico y los fundamentos del mercado no proporcionaron apoyo esta semana.

Materias primas	Cierre	Var. Sem. %	Var. Anual %	Prev. Dic 2009
Petróleo Brent (\$/b)	73,5	1,6	-35,4	56,3
Oro (\$/onza)	941	-0,8	14,3	875
Cobre (USD/lb)	275	-3,2	-22,1	165
Soja (USD/t)	363	0,1	-22,1	370
Maíz (USD/t)	113	0,2	-46,5	170
Índice Goldman-Sachs	466	3,2	-37,3	---
Índice CRB	410	0,7	-22,5	---

Mercado bursátil

Leves incrementos en las bolsas Latinoamericanas ante el avance positivo en Wall Street por el sector financiero.

Mercados bursátiles	Cierre	Var. Sem. %	Var. Anual %
América			
Argentina (Merval)	1767	0,3	0,3
Brasil (Bovespa)	56831	0,34	1,8
Colombia (Ind. General)	10558	0,53	16,8
Chile (IGPA)	15501	-0,5	12,8
México (IPC)	27944	0,3	4,0
Perú (General Lima)	14264	0,3	14,1
Venezuela (IBC)	47990	-0,6	20,8
EE.UU.			
S&P 500	1007	0,3	-22,0
Nasdaq 100	1989	0,2	-17,6
Europa			
Londres (FTSE)	4768	1,1	-13,4
EuroStoxx50	2338	0,6	-18,5
Ibex35	10932	0,3	-4,9
Estambul-100	46295	4,5	13,2
Asia			
Nikkei	10238	-3,4	-19,2
China	2961	-2,8	23,1

Calendario indicadores económicos, próxima semana

Día	País	Indicador	Período	Previo	Consenso	BBVA
Lunes						
	Chile	Boletín Mensual	agosto			
	Chile	Indicadores de Coyuntura Semanal (BCCh)	agosto			
	Chile	Indicadores de Comercio Exterior del 2° trim 2009	2° T 2009			
Martes						
	México	Balanza de Pagos	2T09	-1075	290	
	México	PIB Corrientes	2T09	-3.3		
	Brasil	FGV Confianza del consumidor	Agosto	108,40		
Miércoles						
	Argentina	Ventas de Centros de Compras	jul-09	15,2% a/a		
	México	Ocupación y empleo	Jul	5.17	5.65	
	Brasil	Presupuesto gobierno central	Julio	-0.64B		
Jueves						
	Venezuela	Desempleo	Julio	Junio 7,8%		
	Brasil	Balanza fiscal primaria	Julio	3.4B		
Viernes						
	Argentina	Ventas de Supermercados	jul-09	13,5% a/a		
	Chile	Minuta de la RPM Agosto	Agosto			
	México	Balanza Comercial	Jul	-209	-526	-1131
	Perú	PIB (y cuentas nacionales)	2T09	1,80%		BBVA: -1.2%
	Brasil	FGV Inflación IGP-M (YoY)	Agosto	-0,67%		

Indicadores macroeconómicos

	PIB(a/a)					Inflación		Desempleo		Prod Industrial		Ventas		Exportaciones		Saldo comercial	
	1T09	4T08	3T08	2T08	1T08	a/a	Jul	(%pob activa)	1T09	Jun	a/a	Jun	Jun	a/a	Jun	Jun	mUSD
Argentina	20	41	69	78	00	55	Jul	84	1T09	06	Jun	135	Jun	-45	Jun	1528,0	Jun
Brasil	-18	13	68	62	61	45	Jul	80	Jul	-109	Jun	56	Jun	-308	Jul	2928,0	Jul
Chile	-45	-23	02	46	46	03	Jul	107	Jun	-83	Jun	-66	Jun	-300	Jul	881,0	Jul
Colombia	-06	-10	33	37	42	33	Jul	130	Jul	-66	Jun	-45	Jun	-188	Jun	377,9	Jun
México	-80	-16	17	29	26	54	Jul	52	Jun	-106	Jun	-84	May	-266	Jun	-209,3	Jun
Perú	18	65	109	118	103	27	Jul	82	Jul	-122	Jun	nd	nd	-256	Jun	441,0	Jun
Venezuela	-24	03	32	41	73	283	Jul	78	Jun	11,4	Mar	20,5	Mar	51,7	Jun	4572,0	Jun

Fuente: Bloomberg, Reuters, y estimaciones de BBVA.