



# Observatorio Inflación

1 de junio de 2009

## Inflación de mayo fue -0,04 por ciento

- El Índice de Precios al Consumidor de Lima Metropolitana (IPC) registró en mayo una variación mensual de -0,04%, por debajo de lo esperado por el consenso (0,35%). Con este resultado la inflación acumula una variación interanual de 4,21% y continúa con la tendencia a la baja iniciada en diciembre.
- Esperamos que la tendencia a la baja de la inflación continúe en los próximos meses, en un contexto sin presiones de demanda y con menores expectativas inflacionarias.

Con el resultado del mes, la inflación acumula una variación de 0,37% en lo que va del año y 4,21% en términos interanuales (después de haber registrado 6,7% en diciembre 2008). Los principales grupos de consumo que explican el resultado negativo de la inflación del mes fueron Alimentos y bebidas (con una variación de -0,10 por ciento) y Transportes y comunicaciones (con -0,41 por ciento). Cada uno de estos rubros tuvo una incidencia de -0,05 puntos porcentuales sobre la inflación de mayo.

Estimamos que en mayo la inflación subyacente se habría ubicado en un rango entre -0,2% y 0,0%. Con este resultado, el componente subyacente de la inflación (que excluye principalmente algunos alimentos, servicios públicos y combustibles) habría acumulado una variación interanual de alrededor de 4,8%, menor al nivel registrado en abril (5,4%).

Para los siguientes meses esperamos que la inflación continúe descendiendo en línea con lo esperado en un contexto de menor dinamismo de la actividad económica.

## Valoración

El resultado negativo del mes así como la tendencia a la baja que continúa mostrando la inflación, reflejarían el menor dinamismo de la actividad económica. Cabe señalar que, en lo que va del año, la tasa promedio mensual de inflación se ubica en 0,07% significativamente menor al promedio registrado en el 2008 que fue 0,54%. Esta evolución le otorgaría espacio al Banco Central para continuar flexibilizando su política monetaria de forma agresiva en su reunión del jueves 4 de junio.

Hugo Perea

[hperea@grupobbva.com.pe](mailto:hperea@grupobbva.com.pe)

Rosario Sánchez

[rdpsanchez@grupobbva.com.pe](mailto:rdpsanchez@grupobbva.com.pe)

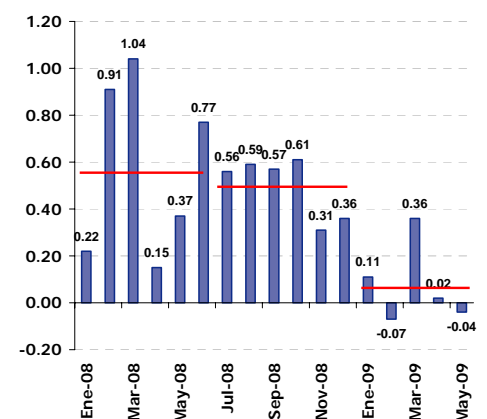
Índice de precios al consumidor: mayo 2009 (var. %)

Grupos de Consumo	Ponderación	May. 09	12 meses
1. Alimentos y Bebidas	47.5	-0.10	5.58
<i>Dentro del Hogar</i>	35.5	-0.20	5.38
<i>Fuera del Hogar</i>	12.0	0.22	6.21
2. Vestido y Calzado	7.5	0.21	3.23
3. Alquiler de la Viv., Comb. y Elec.	8.8	0.08	2.58
<i>Combustibles (uso doméstico)</i>	2.5	-0.95	-10.57
4. Muebles y Enseres	4.9	0.40	5.73
5. Cuid. y Conserv. de Salud	2.9	0.14	3.21
6. Transportes y Comunic.	12.4	-0.41	0.31
<i>Combustibles (uso vehicular)</i>	1.5	-0.05	-23.85
7. Enseñanza y Cultura	8.8	0.03	3.82
8. Otros Bienes y Servicios	7.0	0.17	4.57
<b>ÍNDICE GENERAL</b>	<b>100.0</b>	<b>-0.04</b>	<b>4.21</b>

Fuente: INEI y BCRP

Elaboración: SEE BBVA Banco Continental

Índice de precios al consumidor (var. % m/m)



Fuente: INEI y BCRP

Elaboración: SEE BBVA Banco Continental